



BILANCIO INTEGRATO 2021 in pillole

L'impatto delle attività
di Cassa Depositi e Prestiti



BILANCIO INTEGRATO DEL GRUPPO CDP

IL NOSTRO GRUPPO

CHI SIAMO

PERFORMANCE E IMPATTI

INCLUSIONE E BENESSERE DELLE PERSONE

INTEGRITÀ, TRASPARENZA E DIALOGO CON GLI STAKEHOLDER

SOSTEGNO AL TERRITORIO

DIGITALIZZAZIONE E INNOVAZIONE

CONTRASTO AL COMBIAMENTO CLIMATICO E TUTELA AMBIENTALE

OLTRE I CONFINI NAZIONALI

IL NOSTRO CONTRIBUTO AGLI OBIETTIVI DI SVILUPPO SOSTENIBILE

CON L'ITALIA CHE CRESCE: LE PROSSIME SFIDE PER IL FUTURO

BILANCIO INTEGRATO DEL GRUPPO CDP

Il Bilancio Integrato del Gruppo CDP conferma il costante impegno e la crescente integrazione dei principi di sostenibilità nella strategia, nell'organizzazione e nelle scelte operative e di business.

Il Bilancio si basa sulla capacità di "pensare in modo integrato e interconnesso", rappresentando le interdipendenze tra i diversi capitali utilizzati dal Gruppo per creare valore economico, sociale e ambientale a beneficio di tutti gli stakeholder.



CAPITALE FINANZIARIO

Gestire in modo responsabile le risorse finanziarie provenienti da risparmiatori e investitori, per promuovere la crescita e l'occupazione, l'innovazione e la competitività delle imprese e la realizzazione di infrastrutture resilienti.



CAPITALE UMANO

Valorizzare competenze, pluralità di prospettive e partecipazione dei colleghi per raggiungere gli obiettivi strategici aziendali, garantendo il loro benessere e la loro motivazione.



CAPITALE INTELLETTUALE

Realizzare sistemi digitali e tecnologici, una struttura organizzativa e processi di innovazione propri di un'azienda solida, flessibile e sicura, in grado di promuovere e rafforzare le capacità e l'ecosistema innovativo del Sistema Paese.



CAPITALE NATURALE

Contribuire al contrasto al cambiamento climatico e a una transizione ecologica equa e giusta, tramite le attività di business e un utilizzo responsabile delle materie prime e dei consumi interni.



CAPITALE FISICO-PRODUTTIVO

Contribuire alla realizzazione di infrastrutture ad elevato impatto sociale e sostenere la competitività del tessuto produttivo. Creare un ambiente di lavoro accogliente e inclusivo tramite sedi di lavoro funzionali e accessibili.



CAPITALE SOCIALE-RELAZIONALE

Perseguire relazioni durature, aperte e trasparenti con gli stakeholder del Gruppo per essere più vicini al territorio, promuovere la crescita sostenibile e inclusiva del Sistema Paese e creare valore condiviso.

BILANCIO
INTEGRATO
DEL GRUPPO CDPIL NOSTRO
GRUPPOCHI
SIAMOPERFORMANCE
E IMPATTIINCLUSIONE
E BENESSERE
DELLE PERSONEINTEGRITÀ, TRASPARENZA
E DIALOGO CON
GLI STAKEHOLDERSOSTEGNO
AL TERRITORIODIGITALIZZAZIONE
E INNOVAZIONECONTRASTO AL COMBIAMENTO
CLIMATICO E TUTELA
AMBIENTALEOLTRE I CONFINI
NAZIONALIIL NOSTRO CONTRIBUTO
AGLI OBIETTIVI DI SVILUPPO
SOSTENIBILECON L'ITALIA CHE CRESCE:
LE PROSSIME SFIDE
PER IL FUTURO

IL NOSTRO GRUPPO

Cassa Depositi e Prestiti nasce nel 1850 per sostenere l'economia italiana e finanziare gli enti pubblici tramite la raccolta di risparmio a livello locale. Oggi, il Gruppo CDP si impegna a sostenere investimenti ad alte esternalità positive per l'intera collettività, al fine di stimolare i processi di crescita economica e di aumentare la competitività del Paese.

CHI SIAMO

MISSION

Promuovere lo sviluppo sostenibile dell'Italia, impiegando responsabilmente il risparmio per favorire crescita e occupazione, sostenendo l'innovazione e la competitività di imprese, infrastrutture e territorio.

VALORI¹



INTEGRITÀ

Agiamo con rigore e trasparenza nel rispetto dei valori di CDP



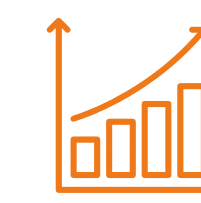
INCLUSIONE

Promuoviamo equità e pari opportunità in tutte le forme e condizioni



RESPONSABILITÀ AMBIENTALE

Difendiamo l'ambiente per proteggere le generazioni future



IMPATTO

Creiamo valore con le persone, il territorio e il Paese



COMPETENZE

Puntiamo all'eccellenza perseguendo il miglioramento continuo

² Per maggiori informazioni si rimanda al codice etico: www.cdp.it/sitointernet/it/codice_etico.page

BILANCIO INTEGRATO DEL GRUPPO CDP

IL NOSTRO GRUPPO

CHI SIAMO

PERFORMANCE E IMPATTI

INCLUSIONE E BENESSERE DELLE PERSONE

INTEGRITÀ, TRASPARENZA E DIALOGO CON GLI STAKEHOLDER

SOSTEGNO AL TERRITORIO

DIGITALIZZAZIONE E INNOVAZIONE

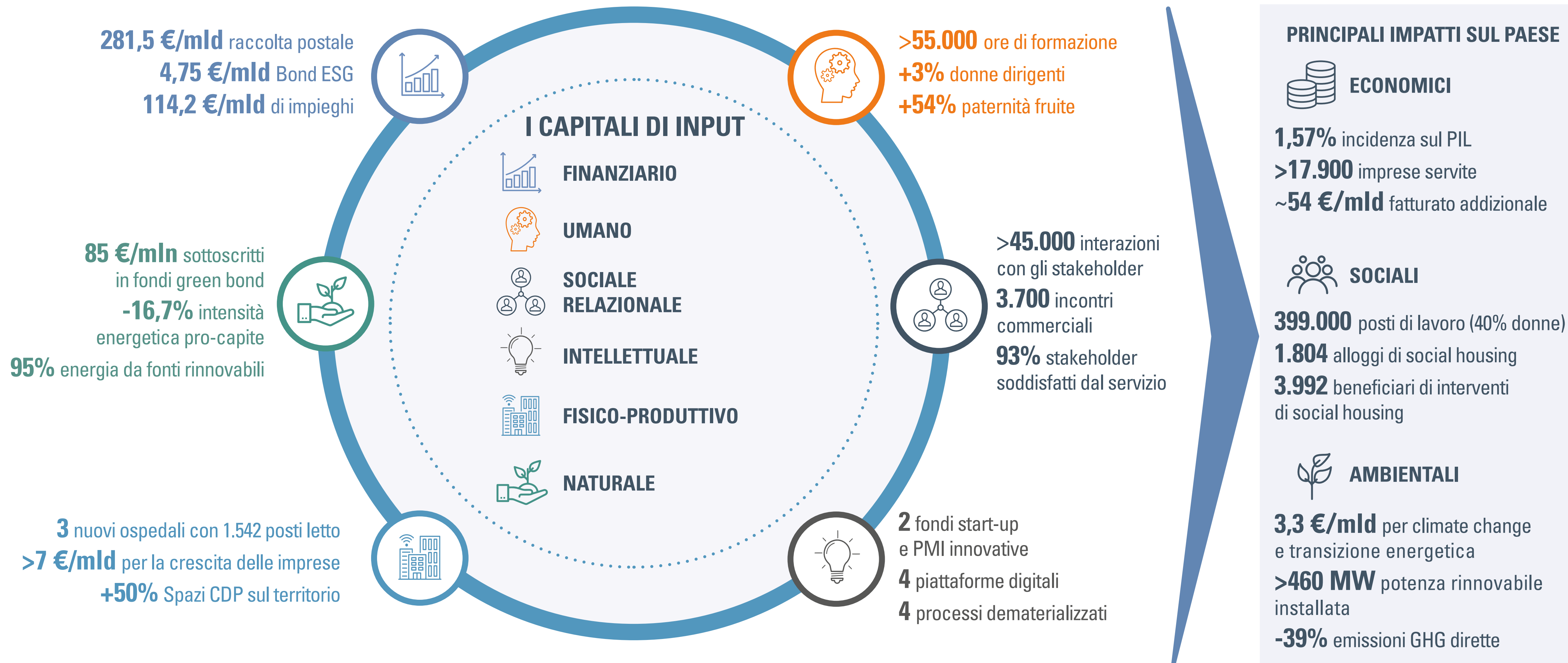
CONTRASTO AL COMBIAMENTO CLIMATICO E TUTELA AMBIENTALE

OLTRE I CONFINI NAZIONALI

IL NOSTRO CONTRIBUTO AGLI OBIETTIVI DI SVILUPPO SOSTENIBILE

CON L'ITALIA CHE CRESCE: LE PROSSIME SFIDE PER IL FUTURO

LE PRINCIPALI PERFORMANCE E GLI IMPATTI 2021



BILANCIO INTEGRATO DEL GRUPPO CDP

IL NOSTRO GRUPPO

CHI SIAMO

PERFORMANCE E IMPATTI

INCLUSIONE E BENESSERE DELLE PERSONE

INTEGRITÀ, TRASPARENZA E DIALOGO CON GLI STAKEHOLDER

SOSTEGNO AL TERRITORIO

DIGITALIZZAZIONE E INNOVAZIONE

CONTRASTO AL COMBIAMENTO CLIMATICO E TUTELA AMBIENTALE

OLTRE I CONFINI NAZIONALI

IL NOSTRO CONTRIBUTO AGLI OBIETTIVI DI SVILUPPO SOSTENIBILE

CON L'ITALIA CHE CRESCE: LE PROSSIME SFIDE PER IL FUTURO

INCLUSIONE E BENESSERE DELLE PERSONE

Persone competenti, soddisfatte e coinvolte in un ambiente di lavoro aperto. Una cultura aziendale che valorizza la persona nella piena convinzione che inclusività, promozione della diversità e parità di genere rappresentino un'importante leva di creazione di valore.



Iniziative di welfare

TEMI MATERIALI



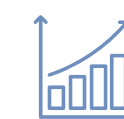
SVILUPPO E FORMAZIONE DELLE PERSONE



DIVERSITÀ E PARI OPPORTUNITÀ



SALUTE E SICUREZZA SUL LUOGO DI LAVORO E BENESSERE DEI COLLEGGHI



FINANZIARIO

- Risorse finanziarie



SOCIALE-RELAZIONALE

- Relazioni con le proprie persone



INTELLETTUALE

- Know-how, processi e sistemi aziendali



UMANO

- Le persone del Gruppo



UMANO

- +22% ore di formazione
- +3% dirigenti donne
- >800 adesioni a "Prevenzione e Benessere 360°"
- ~300 partecipanti a CDP Healthy Program
- 40 congedi di paternità fruiti (+54%)
- 2x adesioni flexible benefits



BILANCIO INTEGRATO DEL GRUPPO CDP

IL NOSTRO GRUPPO

CHI SIAMO

PERFORMANCE E IMPATTI

INCLUSIONE E BENESSERE DELLE PERSONE

INTEGRITÀ, TRASPARENZA E DIALOGO CON GLI STAKEHOLDER

SOSTEGNO AL TERRITORIO

DIGITALIZZAZIONE E INNOVAZIONE

CONTRASTO AL COMBIAMENTO CLIMATICO E TUTELA AMBIENTALE

OLTRE I CONFINI NAZIONALI

IL NOSTRO CONTRIBUTO AGLI OBIETTIVI DI SVILUPPO SOSTENIBILE

CON L'ITALIA CHE CRESCE: LE PROSSIME SFIDE PER IL FUTURO

INTEGRITÀ, TRASPARENZA E DIALOGO CON GLI STAKEHOLDER

Un dialogo aperto, costruttivo e trasparente con tutti i portatori d'interesse del Gruppo CDP per coinvolgere le comunità e accompagnare il territorio con imparzialità, integrità e responsabilità nella creazione di valore e prosperità condivisi.



Sedi CDP in Italia

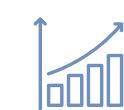
TEMI MATERIALI



DIALOGO CON GLI STAKEHOLDER E VICINANZA AL TERRITORIO



APPROVVIGIONAMENTO RESPONSABILE



FINANZIARIO

- Risorse finanziarie



SOCIALE-RELAZIONALE

- Relazione con gli stakeholder



UMANO

- Le persone del Gruppo



SOCIALE-RELAZIONALE

- >45.000 interazioni con gli stakeholder
- 93% stakeholder soddisfatti dal servizio offerto dal Gruppo
- >3.700 incontri commerciali
- 100% fornitori valutati sulla base di criteri sociali



FISICO-PRODUTTIVO

- +50% Spazi CDP sul territorio



BILANCIO INTEGRATO DEL GRUPPO CDP

IL NOSTRO GRUPPO

CHI SIAMO

PERFORMANCE E IMPATTI

INCLUSIONE E BENESSERE DELLE PERSONE

INTEGRITÀ, TRASPARENZA E DIALOGO CON GLI STAKEHOLDER

SOSTEGNO AL TERRITORIO

DIGITALIZZAZIONE E INNOVAZIONE

CONTRASTO AL COMBIAMENTO CLIMATICO E TUTELA AMBIENTALE

OLTRE I CONFINI NAZIONALI

IL NOSTRO CONTRIBUTO AGLI OBIETTIVI DI SVILUPPO SOSTENIBILE

CON L'ITALIA CHE CRESCE: LE PROSSIME SFIDE PER IL FUTURO

SOSTEGNO AL TERRITORIO

L'impegno quotidiano per territori resilienti e sostenibili tramite: la promozione di infrastrutture ad alto impatto sociale, gli interventi per favorire la competitività del tessuto produttivo, l'inclusione finanziaria e per rafforzare il capitale umano, artistico e culturale italiano.



ROVERETO, AREA EX MARANGONI: Edifici "Solidali" in legno.

TEMI MATERIALI



DISPONIBILITÀ DI INFRASTRUTTURE PER LO SVILUPPO SOSTENIBILE



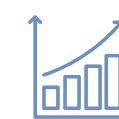
RIQUALIFICAZIONE DEL TERRITORIO E INFRASTRUTTURE SOCIALI



INCLUSIONE SOCIALE, DIGITALE E FINANZIARIA



FINANZA SOSTENIBILE E DI IMPATTO



FINANZIARIO

- Risorse finanziarie



UMANO

- Le persone che lavorano nel Gruppo



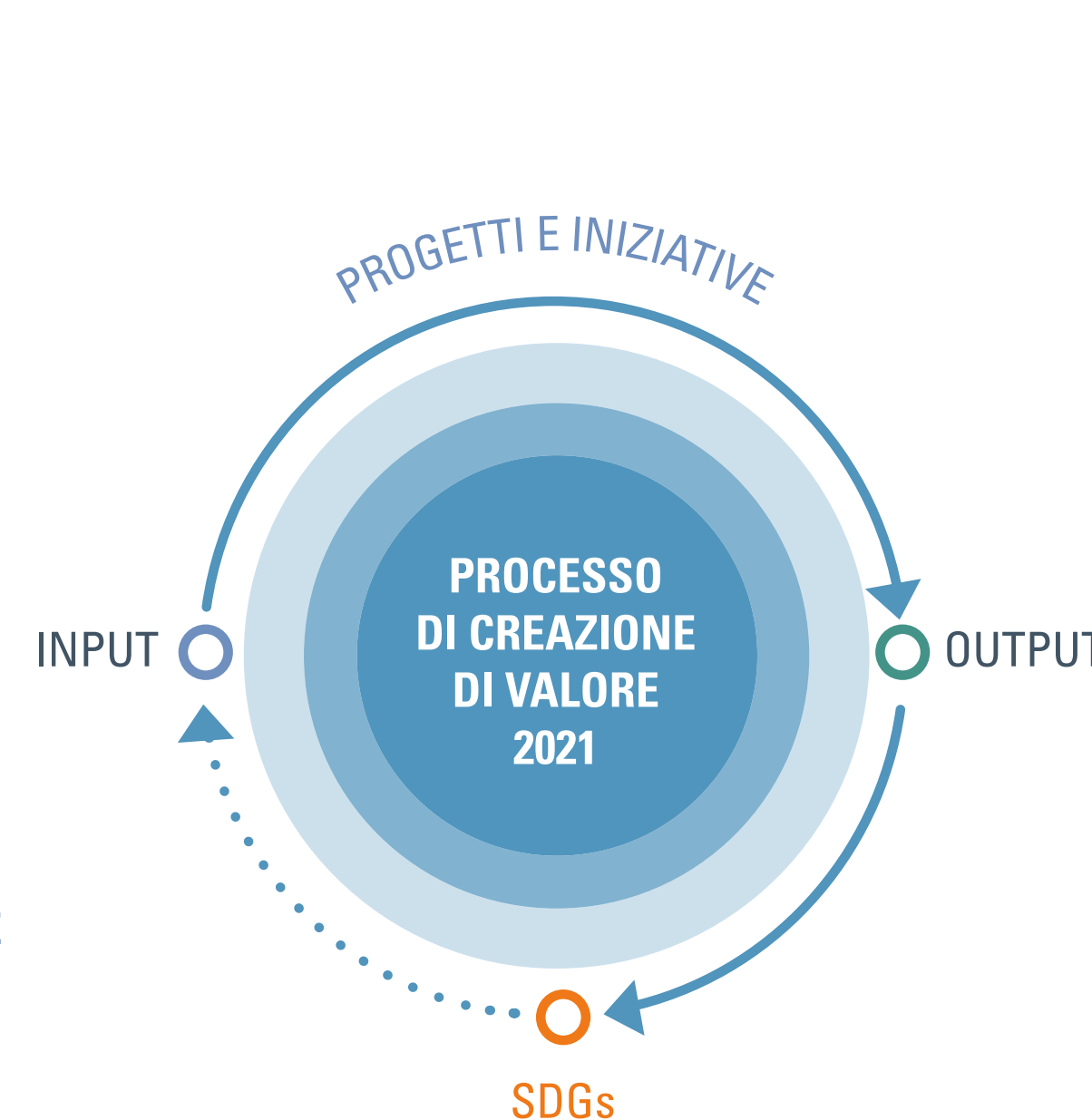
SOCIALE-RELAZIONALE

- Relazioni con gli stakeholder



INTELLETTUALE

- Know-how, processi e sistemi aziendali



SOCIALE-RELAZIONALE

- **3.992** beneficiari di interventi di social housing
- **+8.000** studenti beneficiari di interventi di edilizia scolastica



FISICO-PRODUTTIVO

- **>17.000** imprese finanziate
- **3** nuovi ospedali con 1.542 posti letto



NATURALE

- **80.000 mq** oggetto di adeguamento sismico e antincendio
- **150** edifici oggetto di riqualificazione energetica



BILANCIO INTEGRATO DEL GRUPPO CDP

IL NOSTRO GRUPPO

CHI SIAMO

PERFORMANCE E IMPATTI

INCLUSIONE E BENESSERE DELLE PERSONE

INTEGRITÀ, TRASPARENZA E DIALOGO CON GLI STAKEHOLDER

SOSTEGNO AL TERRITORIO

DIGITALIZZAZIONE E INNOVAZIONE

CONTRASTO AL COMBIAMENTO CLIMATICO E TUTELA AMBIENTALE

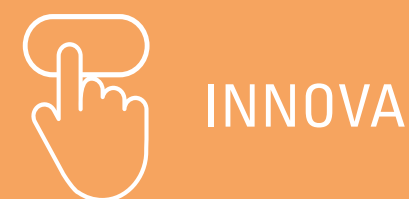
OLTRE I CONFINI NAZIONALI

IL NOSTRO CONTRIBUTO AGLI OBIETTIVI DI SVILUPPO SOSTENIBILE

CON L'ITALIA CHE CRESCE: LE PROSSIME SFIDE PER IL FUTURO

DIGITALIZZAZIONE E INNOVAZIONE

Un ambiente di lavoro digitalizzato, inclusivo e sicuro per tutti i colleghi, per accompagnare la transizione digitale e la trasformazione tecnologica del territorio tramite il sostegno alle infrastrutture strategiche, al tessuto imprenditoriale e alla formazione del capitale umano del Paese.



TEMI MATERIALI



INNOVAZIONE RICERCA E DIGITALIZZAZIONE



SICUREZZA DEI DATI E TUTELA DELLA PRIVACY



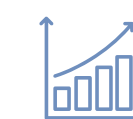
START-UP CRESCITA E CONSOLIDAMENTO DELLE IMPRESE



CREAZIONE DI VALORE E SUPPORTO AI SETTORI STRATEGICI



INCLUSIONE SOCIALE, DIGITALE E FINANZIARIA



FINANZIARIO

- Risorse finanziarie



UMANO

- Le persone che lavorano nel Gruppo



INTELLETTUALE

- Know-how, processi e sistemi aziendali



INTELLETTUALE

- **2** nuovi fondi per startup e PMI innovative
- **4** nuove piattaforme digitali a supporto del business
- **4** nuovi processi dematerializzati



FISICO-PRODUTTIVO

- **>580** imprese finanziate per investimenti di ricerca, sviluppo e innovazione
- **100%** sedi barrier free



SOCIALE-RELAZIONALE

- **1.200** colleghi coinvolti nell'iniziativa Innova



BILANCIO INTEGRATO DEL GRUPPO CDP

IL NOSTRO GRUPPO

CHI SIAMO

PERFORMANCE E IMPATTI

INCLUSIONE E BENESSERE DELLE PERSONE

INTEGRITÀ, TRASPARENZA E DIALOGO CON GLI STAKEHOLDER

SOSTEGNO AL TERRITORIO

DIGITALIZZAZIONE E INNOVAZIONE

CONTRASTO AL COMBIAMENTO CLIMATICO E TUTELA AMBIENTALE

OLTRE I CONFINI NAZIONALI

IL NOSTRO CONTRIBUTO AGLI OBIETTIVI DI SVILUPPO SOSTENIBILE

CON L'ITALIA CHE CRESCE: LE PROSSIME SFIDE PER IL FUTURO

CONTRASTO AL CAMBIAMENTO CLIMATICO E TUTELA AMBIENTALE

Il sostegno alla transizione verso un'economia e una società più attente al pianeta, attraverso il contributo al contrasto al cambiamento climatico e alla promozione della transizione energetica e tramite le attività di business per la promozione di un ambiente di lavoro a basso impatto.



IDFC STATE OF AMBITION

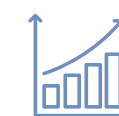
TEMI MATERIALI

CAMBIAMENTO CLIMATICO E TRANSIZIONE VERSO UN'ECONOMIA GREEN

SVILUPPO DI UN'ECONOMIA CIRCOLARE

EQUILIBRIO DELL'ECOSISTEMA

FINANZA SOSTENIBILE E DI IMPATTO



FINANZIARIO

- Risorse finanziarie



UMANO

- Le persone che lavorano nel Gruppo



NATURALE

- Risorse naturali e emissioni climalteranti



FISICO-PRODUTTIVO

- Infrastrutture e tessuto produttivo



FISICO-PRODUTTIVO

- 2 nuove società attive nel settore delle rinnovabili
- 5 imprese finanziate per progetti di energia rinnovabile



NATURALE

- 3,3 €/mld per climate change e transizione energetica
- 462,2 MW di potenza installata
- 10 progetti di economia circolare
- -39% di emissioni GHG totali di Gruppo
- 95% di energia da fonti rinnovabili



UMANO

- 150 dipendenti coinvolti in progetti di mobilità sostenibile

BILANCIO INTEGRATO DEL GRUPPO CDP

IL NOSTRO GRUPPO

CHI SIAMO

PERFORMANCE E IMPATTI

INCLUSIONE E BENESSERE DELLE PERSONE

INTEGRITÀ, TRASPARENZA E DIALOGO CON GLI STAKEHOLDER

SOSTEGNO AL TERRITORIO

DIGITALIZZAZIONE E INNOVAZIONE

CONTRASTO AL COMBIAMENTO CLIMATICO E TUTELA AMBIENTALE

OLTRE I CONFINI NAZIONALI

IL NOSTRO CONTRIBUTO AGLI OBIETTIVI DI SVILUPPO SOSTENIBILE

CON L'ITALIA CHE CRESCE: LE PROSSIME SFIDE PER IL FUTURO

OLTRE I CONFINI NAZIONALI

L'operato di CDP si estende oltre confine per sostenere l'internazionalizzazione delle imprese italiane e, come Istituzione Finanziaria Italiana per la Cooperazione allo Sviluppo, per sostenere iniziative ad alto impatto socioeconomico nelle economie emergenti e nei Paesi in via di sviluppo, tutelando e promuovendo il rispetto dei diritti umani a favore di una crescita e di uno sviluppo sostenibili e inclusivi.



Finanziamento per l'imprenditoria femminile in Senegal

TEMI MATERIALI

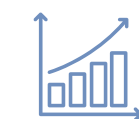

CAMBIAMENTO CLIMATICO E TRANSIZIONE VERSO UN'ECONOMIA GREEN


FINANZA SOSTENIBILE E DI IMPATTO


DISPONIBILITÀ DI INFRASTRUTTURE PER LO SVILUPPO SOSTENIBILE


START-UP CRESCITA E CONSOLIDAMENTO DELLE IMPRESE


TUTELA DEI DIRITTI UMANI



FINANZIARIO
• Risorse finanziarie



UMANO
• Le persone che lavorano nel Gruppo



SOCIALE-RELAZIONALE
• Relazioni con gli stakeholder



FISICO-PRODUTTIVO

- **17** imprese supportate nell'espansione in mercati esteri
- **+400 €/mln** per sostenere l'internazionalizzazione



NATURALE

- **14.000** abitazioni in zona rurale beneficiarie di energia elettrica da fonti rinnovabili
- **>85 €/mln** in due fondi di green bond



SOCIALE-RELAZIONALE

- **>3.800** microprestiti per sostenere l'imprenditoria al femminile
- **>500** banche pubbliche di sviluppo coinvolte (FICS)



IL NOSTRO CONTRIBUTO AGLI OBIETTIVI DI SVILUPPO SOSTENIBILE

Anche nel 2021 il Gruppo CDP ha continuato a contribuire alla realizzazione dei 17 Obiettivi di Sviluppo Sostenibile delle Nazioni Unite tramite le sue attività di promozione.



BILANCIO INTEGRATO DEL GRUPPO CDP

IL NOSTRO GRUPPO

CHI SIAMO

PERFORMANCE E IMPATTI

INCLUSIONE E BENESSERE DELLE PERSONE

INTEGRITÀ, TRASPARENZA E DIALOGO CON GLI STAKEHOLDER

SOSTEGNO AL TERRITORIO

DIGITALIZZAZIONE E INNOVAZIONE

CONTRASTO AL COMBIAMENTO CLIMATICO E TUTELA AMBIENTALE

OLTRE I CONFINI NAZIONALI

IL NOSTRO CONTRIBUTO AGLI OBIETTIVI DI SVILUPPO SOSTENIBILE

CON L'ITALIA CHE CRESCE: LE PROSSIME SFIDE PER IL FUTURO

CON L'ITALIA CHE CRESCE: LE PROSSIME SFIDE PER IL FUTURO

Il nuovo Piano Strategico 2022-2024 declina le linee strategiche del Gruppo individuando quattro grandi sfide da affrontare per contribuire concretamente al rilancio dell'economia del Paese e realizzare un impatto significativo a livello economico, sociale e ambientale.

4 MACRO-TREND



1

Cambiamento climatico e tutela dell'ecosistema



2

Crescita inclusiva e sostenibile



3

Digitalizzazione e innovazione



4

Ripensamento delle catene del valore



3 PILASTRI TRASFORMATIVI



Analisi settoriali e policy di finanziamento e investimento che indirizzino gli interventi per generare impatto

POLICY
MODELLO DI FUNZIONAMENTO

Potenziamento capacità di analisi settoriale e valutazione impatto



Advisory tecnico e gestione di fondi di terzi (attraverso mandati)

ADVISORY
MANDATE MANAGEMENT

Rafforzamento capacità tecniche per orientare meglio la spesa su progetti di qualità



Strumenti finanziari a sostegno dei settori strategici del Paese

FINANZIAMENTI E GARANZIE
EQUITY
IMMOBILIARE

Attivazione di un'ampia gamma di prodotti per PA e Imprese in ogni fase del ciclo di vita

10 CAMPI DI INTERVENTO



1 **TRANSIZIONE ENERGETICA**



2 **ECONOMIA CIRCOLARE**



3 **SALVAGUARDIA DEL TERRITORIO**



4 **INFRASTRUTTURE SOCIALI**



5 **MERCATO DEI CAPITALI**



6 **DIGITALIZZAZIONE**



7 **INNOVAZIONE TECNOLOGICA**



8 **SOSTEGNO ALLE FILIERE STRATEGICHE**



9 **COOPERAZIONE INTERNAZIONALE**



10 **TRASPORTO / NODI LOGISTICI**



Bilancio Integrato 2021