

namR

La Data Intelligence

au service de la transition écologique



Avertissement

Cette présentation a été préparée par NAMR (la « Société ») uniquement en vue d'être utilisée lors de présentations investisseurs.

En recevant cette présentation et en participant à cette réunion, vous reconnaissez avoir pris connaissance des restrictions suivantes.

Cette présentation est de nature promotionnelle et ne constitue pas un prospectus au sens de la Directive 2003/71/CE « Directive Prospectus » du Parlement européen et du Conseil européen du 4 novembre 2003, telle qu'amendée et telle que transposée dans chacun des États Membres de l'Espace Economique Européen. Toute décision d'acheter ou de souscrire des actions ne devra être effectuée que sur la seule base des informations contenues dans le document d'information dans le cadre de l'offre publique des titres de la Société. Cette présentation et les informations qu'elle contient ne constituent ni une offre de vente ou de souscription, ni la sollicitation d'un ordre d'achat ou de souscription, des actions de la Société en Australie, au Canada, au Japon, aux États-Unis d'Amérique, ni dans un quelconque pays.

Les titres de NAMR ne peuvent être offerts, souscrits ou vendus aux États-Unis qu'à la suite d'un enregistrement en vertu du U.S. Securities Act de 1933, tel que modifié (le « U.S. Securities Act »), ou dans le cadre d'une exemption à cette obligation d'enregistrement. Sous réserve de certaines exceptions, les actions de la Société ne pourront être offertes ou vendues en Australie, au Canada, au Japon à tout résident ou citoyen d'Australie, du Canada ou du Japon. Les titres de NAMR n'ont pas été et ne seront pas enregistrés au titre du U.S. Securities Act ni au titre de toute réglementation applicable en Australie, au Canada ou au Japon et NAMR n'a pas l'intention de procéder à une offre publique des titres de NAMR aux États-Unis, en Australie, au Canada ou au Japon.

S'agissant des États membres de l'Espace Economique Européen autres que la France (les « États membres ») ayant transposé la Directive Prospectus, aucune action n'a été entreprise ni ne sera entreprise à l'effet de permettre une offre au public des titres rendant nécessaire la publication d'un prospectus dans l'un de ces États membres. En conséquence, les actions nouvelles ou existantes peuvent être offertes dans les États membres uniquement (a) à des personnes morales qui sont des investisseurs qualifiés tels que définis dans la Directive Prospectus ; ou (b) dans les autres cas ne nécessitant pas la publication par NAMR d'un prospectus au titre de l'article 3(2) de la Directive Prospectus.

La diffusion de cette présentation n'est pas effectuée et n'a pas été approuvée par une personne autorisée (« authorised person ») au sens de l'article 21 (1) du Financial Services and Markets Act 2000. En conséquence, cette présentation est adressée et destinée uniquement (i) aux personnes situées en dehors du Royaume-Uni, (ii) aux professionnels en matière d'investissement au sens de l'article 19 (5) du Financial Services and Markets Act 2000 (Financial Promotion) Order 2005, (iii) aux personnes visées par l'article 49 (2) (a) à (d) (sociétés à capitaux propres élevés, associations non-immatriculées, etc.) du Financial Services and Markets Act 2000 (Financial Promotion) Order 2005 ou (iv) à toute autre personne à laquelle cette présentation pourrait être adressé conformément à la loi (les personnes mentionnées aux paragraphes (i), (ii), (iii) et (iv) étant ensemble désignées comme les « Personnes Habilitées »). Les titres sont uniquement destinés aux Personnes Habilitées et toute invitation, offre ou tout contrat relatif à la souscription, l'achat ou l'acquisition des titres ne peut être adressé ou conclu qu'avec des Personnes Habilitées. Toute personne autre qu'une Personne Habilitée doit s'abstenir d'utiliser ou de se fonder sur cette présentation et les informations qu'il contient. Cette présentation ne constitue pas un prospectus approuvé par la Financial Services Authority ou par toute autre autorité de régulation du Royaume-Uni au sens de la Section 85 du Financial Services and Markets Act 2000.

Cette présentation vous est communiquée à titre personnel uniquement pour votre information et pour n'être utilisée que pour les besoins de la présentation de la Société.

Cette présentation et son contenu sont confidentiels et ne peuvent être copiés, distribués ou transmis à toute autre personne ou publiés ou reproduits, directement ou indirectement, en entier ou en partie, par n'importe quel moyen, sous n'importe quelle forme et pour n'importe quelle fin que ce soit. Vous devez respecter toutes les lois applicables à la possession de telles informations y compris les lois en matière de délits d'initiés, les règlements en vigueur ou les recommandations de l'Autorité des marchés financiers. Ni cette présentation, ni une copie de celle-ci, ni aucune information qu'elle contient ne peut être apportée, communiquée ou distribuée, directement ou indirectement aux États-Unis, au Canada, au Japon ou en Australie ou à tout résident de ces pays.

Le non-respect de l'une de ces restrictions peut constituer une violation de restrictions légales en matière d'offre d'instruments financiers aux États-Unis, au Canada, au Japon ou en Australie. La distribution du présent document dans d'autres pays peut faire l'objet de restrictions légales et les personnes qui viendraient à le détenir doivent s'informer quant à l'existence de telles restrictions et s'y conformer. Cette présentation a été préparée par, et sous la seule responsabilité de la Société. Les informations figurant ci-après n'ont pas fait l'objet d'une vérification indépendante de la part de la Société, de ses conseillers ou de toute autre personne et peuvent faire l'objet d'une mise à jour, d'ajouts, et de révisions pouvant être significatifs.

La responsabilité de la Société, de ses conseils et de leurs représentants ne saurait être engagée pour tout préjudice résultant de toute utilisation qui est faite de cette présentation ou de son contenu, ou lié de quelque manière que ce soit à cette présentation. La Société n'est pas tenue de procéder à une actualisation ou une mise à jour des informations contenues dans cette présentation et toute information contenue dans cette présentation est susceptible d'être modifiée sans notification préalable.

Cette présentation contient des indications sur les objectifs ainsi que les axes de développement de la Société. Ces indications sont parfois identifiées par l'utilisation du futur, du conditionnel et de termes à caractère prospectif tels que « s'attendre à », « pouvoir », « estimer », « avoir l'intention de », « envisager de », « anticiper », ainsi que d'autres termes similaires. Ces données sont sujettes à des risques et des aléas pouvant se traduire, ultérieurement, par des données réelles substantiellement différentes. Ces objectifs et axes de développement ne sont pas des données historiques et ne doivent pas être interprétés comme des garanties que les faits et données énoncés se produiront, que les hypothèses seront vérifiées ou que les objectifs seront atteints. Par nature, ces objectifs pourraient ne pas être réalisés et les déclarations ou informations figurant dans la présentation pourraient se révéler erronées, sans que la Société, ses conseils et leurs représentants se trouvent soumis de quelque manière que ce soit à une obligation de mise à jour, sous réserve de la réglementation applicable. Ces indications sur les objectifs et toute autre déclaration qui peuvent être faites de temps en temps par la Société comportent un certain nombre de risques et d'incertitudes liés à la performance opérationnelle et aux perspectives de la Société et des activités de la Société à la suite de l'opération envisagée (notamment compris dans le chapitre 4 du document de base de la Société), ainsi que d'autres événements futurs et leurs effets potentiels sur la Société qui sont soumis à des risques et incertitudes, ces facteurs pouvant faire en sorte, à l'avenir, que les résultats, performances ou réalisations de la Société diffèrent sensiblement des résultats, performances ou réalisations futurs indiqués expressément ou implicitement dans ces indications sur les objectifs. En outre, ces indications sur les objectifs dépendent nécessairement d'hypothèses, d'estimations et de dates qui peuvent être inexactes ou imprécises et impliquer des risques, incertitudes et autres facteurs connus et inconnus. En conséquence, les indications sur les objectifs incluses dans cette communication ne prétendent pas constituer des prédictions d'événements ou de circonstances futures et peuvent ne pas être réalisées. Sous réserve des lois applicables, la Société n'assume aucune obligation de mettre à jour ces déclarations prospectives pour refléter les résultats réels, les changements d'hypothèses ou les changements d'autres facteurs affectant ces indications sur les objectifs. Rien dans la présente communication ne sera réputé être une prévision, une projection ou une estimation de la performance financière future de la Société.



n a m R

Bienvenue



Chloé Clair

CEO

REJOINT NAMR EN 2020

Directrice de l'innovation, environnement et transformation digitale, Comité de Direction **Vinci Construction** (CA 15Mds€) ;

Directrice de projets de construction à l'international **Bouygues Construction**.

Ecole Polytechnique, Ecole Nationale Ponts et Chaussées, UC Berkeley, et architecte DPLG.



Cédric BERTHET

CFO

REJOINT NAMR EN 2021

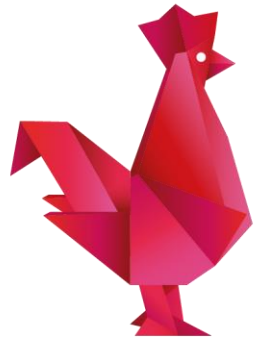
Directeur financier de l'adtech **Sublime Skinz**,

Responsable du contrôle de gestion **Deezer**,

Auditeur financier **Ernst & Young**

Grenoble Ecole de Management

namR fait
l'actualité



La
**FRENCH TECH
GREEN20**

annoncé le 3 mai 2021
par Barbara Pompili et Cedric O

FRENCH TECH GREEN20



Polytopoly.com



2021



Profil









Un champion français
de la Data en phase
d'accélération





Il y a
**200 Millions de
bâtiments** en Europe
qui concentrent près de
**40% des émissions
de CO₂**

Pour

-  les **transformer**,
-  les **financer**,
-  les **assurer**,
-  les **desservir**,
-  les **équiper**,
-  les **connecter**,
-  les **energiser**,
-  les **renover**,

il faut les connaître...

... et pour les connaître, il y a



Source: ADEME



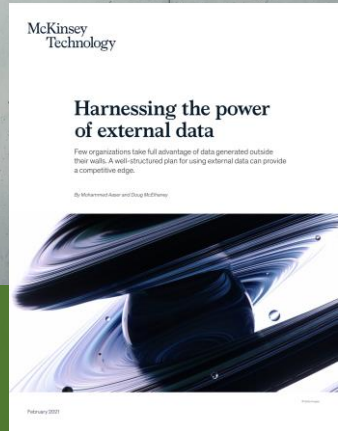
Notre mission

Créer, transformer et valoriser la data des territoires, des bâtiments et de l'environnement pour répondre aux enjeux de la **transition écologique.**

namR

Un développement au carrefour de deux révolutions ouvrant des marchés considérables

*“If you can’t **measure it**, you can’t **manage it**”*



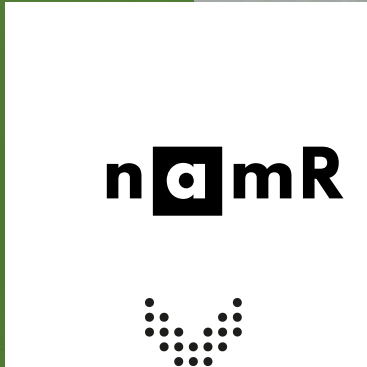
Feb 2021

Révolution écologique

L’impératif écologique comme opportunité de développement

- Mesurer ses impacts directs et indirects sur toute la chaîne de valeur
- Définir des trajectoires de progrès et scénarii d’intervention
- Evaluer et valoriser ses actions

Piloter sa transition grâce aux données externes contextuelles et environnementales



Révolution Data

L’ère du « Data-Driven » pour démultiplier la performance opérationnelle et commerciale

- Se saisir des opportunités de l’IA
- Faciliter et accélérer les prises de décision pour optimiser les opérations
- Améliorer ou créer de nouveaux services ou produits

Enrichir ses données industrielles par de la donnée externe

namR, l’éditeur logiciel au cœur de ces deux révolutions accélérant la transformation de nos clients par la mise à disposition de données externes de qualité



Des attributs originaux autour du bâti, des territoires et de l'environnement

Une base d'**attributs interopérables** organisée par thématique

maison

- Période de construction
- Surface habitable
- Nombre de pièces
- Mitoyenneté
- Jardin
- ...

immeuble

- Période de construction
- Nombre de logements
- Nombre de logements sociaux
- Nombre de bâtiments mitoyens
- Bâtiment classé historique
- ...

toiture

- Type de toiture
- Matériau
- Vétusté
- Orientation/exposition
- Pente
- ...

parcelle

- Surface
- surface végétalisée
- Type de sol
- % occupée par des bâtiments
- ...

risque

- Taux de criminalité
- Zone de tremblement
- Rafale de vent
- Retrait & gonflement argile
- ...

énergie

- Type de chauffage
- DPE
- Potentiel solaire
- Réseau de chaleur
- Potentiel géothermie
- ...

équipement

- Panneau solaire
- Conduit d'aération
- Fibre/Cable/ADSL
- Groupe froid sur toiture
- Piscine
- ...

économie

- Valeur du bien
- Revenus moyen de la zone
- taux de ménages revenus modestes
- Taux de chômage
- Condition d'emploi
- ...

climat

- Zone climatique
- Température moyenne
- Nombre de jours d'ensoleillement
- Nombre de jours de pluie
- Densité de foudroiement
- ...

plus de **250 attributs** inédits et disponibles sur tout le territoire

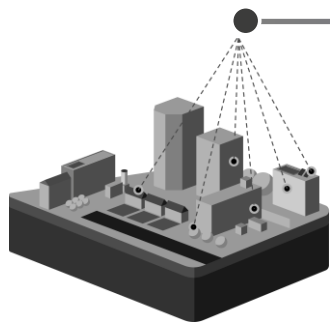


De la donnée brute à **l'attribut**, non personnel, mis à disposition de nos clients

Data Library

Recensement de l'ensemble des données disponibles **non personnelles**

Open data et données partenaires



900 000
sources de données brutes identifiées

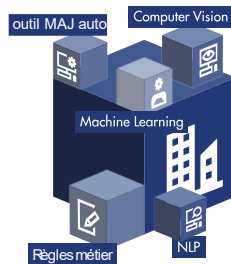
DES DONNÉES SOURCES

- Lacunaires
- Hétérogènes
- Multiformat
- Peu documentées
- Pas liées à une adresse précise
- Difficilement requêttables

Data Production

Création | Transformation | Complétion des attributs

partir de données brutes pour créer des **attributs originaux** grâce à des algorithmes complexes de **Machine Learning**



6 000 000 000
de valeurs d'attributs avec chacune son indice de confiance

DES ATTRIBUTS INÉDITS

- Interopérables
- Géolocalisés
- Traçables
- A la demande
- Non personnels
- Actualisés
- Thématisés
- Exhaustifs
- Documentés

Data Delivery

Accès simplifié aux attributs namR pour nos clients

sans besoin de connaissances big data ou IA



2 000
attributs requêttables par seconde

DES INTERFACES DÉDIÉES AUX USAGES

- Base de données tabulaires
- Cartographie
- Big data
- CRM
- Tableaux de bord, BI



PROFIL

Une entrée en force parmi les champions français de la Data

Établissement de la notoriété

Programme tRees
retenu par le Ministère de la Transition
Ecologique et l'ADEME
1^{er} démonstrateur de namR



Participation
écosystème

Accords de
partenariats
scientifiques



Rapport Villani
« **donner un sens à l'IA** »,
incluant les propositions de namR
pour son utilisation
dans la transition écologique

2018

2019

Constitution d'un référentiel client par vertical



Partenariat Addactis
optimisation de la souscription contrat
multirisque habitation



Amélioration de la segmentation
client pour l'optimisation de
campagnes geo-marketing



Identification
de potentiel
photovoltaïque de
toitures en France



Caractérisation
du patrimoine
d'un bailleur social



Signature de 20% du
marché de la MRH sur la
solution namR-Addactis



Optimisation des
appels d'offre urbains

2020

2021

Création
10/2017

Acquisition des
répertoires des
bâtiments et des
données de cadastre

Mise en place
de la Data Library

Validation des process qualité de
la pipeline Machine Learning

Industrialisation de la chaîne
de production des attributs

Constitution d'une équipe technique sur toute la chaîne de valeur
de la donnée (*sourcing, cleansing, data science, delivery*)

Développement du socle technologique

Accélération du
**développement
commercial**



namR : une réponse unique à des enjeux multiples

Nous fournissons à nos clients *des informations fiables et inédites au cœur de leur systèmes d'informations* afin de piloter leurs projets.

BASE D'ATTRIBUTS PROPRIÉTAIRES namR

100%
des bâtiments en France

Plus de
250 attributs
mis à jour
et **des nouveaux**
tous les mois

Une **roadmap** ambitieuse



Pilotage de la
**performance
énergétique**
et **environnementale**
du bâti

Know Your Building



Pilotage du risque
environnemental
et **extra financier**

Know Your Risk



Pilotage de
**l'efficacité
commerciale**
et **opérationnelle**

Know Your Customer

POUR DES SECTEURS DIVERSIFIÉS

Gestionnaires de parc immobilier,
Collectivités, Foncières,
Directions Immobilières,
exploitants, BTP, ingénieries...

Assurances, Banques,
Investisseurs ...

Distribution et retail, Télécoms,
Concessionnaires...

Modèle économique de licence d'usage

Un Conseil Scientifique et Stratégique reconnu et aux expertises complémentaires



Gregory Labrousse
Founder & Président

Entrepreneur, innovateur autodidacte, Gregory Labrousse a fondé très jeune de nombreuses entreprises dans différents domaines comme le conseil en réduction de coûts et l'innovation, en étant le fondateur de Lowendal, le début des logiciels SAAS B2B, et plus récemment dans le conseil en transition écologique (méthanisation, ENR, rénovation énergétique, financement de la transition) Dès 2013 il s'intéresse au monde de la donnée, un intérêt qu'il concrétise en créant namR avec des co-fondateurs de renommée internationale.



Bettina Laville
Board member & Présidente du Comité Stratégique

Conseiller d'État honoraire et diplômée de l'ENA, Présidente du Comité 21, Bettina a accompagné les gouvernements autour des questions environnementales, dès les premières COP. Elle est une spécialiste de la transition écologique et accompagne namR sur ces sujets.



Emmanuel Bacry
Co-Founder & Président du Conseil Scientifique

Chercheur au CNRS, directeur scientifique du Health Data Hub, Emmanuel est l'un des fondateurs de namR ainsi que Président de son Conseil Scientifique. Il conseille les équipes data sur les typologies d'algorithmes et les partenariats avec de grands laboratoires (*Polytechnique, Normale Sup*), Il est en outre Président du Comité Scientifique de namR, et garant de la qualité de la production en Machine Learning.



Pierre-Alain de Malleray
Board member

Président Directeur Général du comparateur de mutuelle santé Santiane, et ancien Directeur Général de MutRé Pierre-Alain apporte une expérience de direction d'entreprise dans le secteur de l'assurance. Il est diplômé de Polytechnique et de l'ENA.



Pierre Lescure
Co-Founder & board member

Fondateur de CANAL Plus, Président du Festival de Cannes, Pierre s'intéresse également très tôt aux nouvelles technologies et à la Data. En 2013, il rédige un rapport sur la culture numérique pour le gouvernement où il soutient fortement l'open data. Il apporte son soutien stratégique à l'entreprise.



Erick Euvrard
Board member

Diplômé de l'ESSEC Business School et entrepreneur fondateur du groupe de formation Keatis, Erick amène une expérience extensive dans la direction d'entreprise et dans le conseil pour la transformation des entreprises.



Lila Tretikov
Co-Founder & board member

Actuellement deputy CTO chez Microsoft Group, Lila a aussi été présidente de Wikipedia. Elle guide les équipes de namR à appréhender les modifications de comportement du marché et des consommateurs, impulsés par les innovations technologiques.



Laurent Asscher
Membre du Comité Stratégique

Investisseur reconnu en capital risque, Laurent a servi et ou était actionnaire de nombreuses sociétés technologiques dont certaines listées sur Euronext telle que Orolia, SideTrade, Aufeminin.com, LibertySurf, Emailvision. Il conseille namR et ses équipes sur le business development et les choix stratégiques commerciaux.

Un management expert de l'innovation Data



Chloé CLAIR
CEO

45

collaborateurs
à fin mars 2021
dont
2/3 d'équipes data



Alexandre BACCHUS
Head of Data Production

Docteur en génie électrique et mathématiques, Alexandre a d'abord travaillé en R&D chez EDF pendant 4 années où il a développé de solides connaissances en big data et machine learning. Après une expérience de 2 ans en cabinet de consulting data, il a rejoint namR en 2018 et a pris la direction des équipes de data scientists et data engineers.



Vincent de CHILLAZ
Head of Data Intelligence

Après des études à l'Ecole Centrale Lyon, Vincent a rejoint Carbone 4 pendant 3 ans où il s'est spécialisé dans la transition climatique et énergétique. Il a rejoint namR en 2018, où il dirige aujourd'hui la data intelligence, c'est-à-dire le sourcing des données, leur exploration, la qualité de la production et son intégrité finale.



Antoine GILLON
Head of Delivery

Titulaire d'un Master en Computer Science, Antoine a passé plus de 10 ans dans une start-up de l'IoT et de la donnée géolocalisée pour la smart city, Herow. Antoine a ensuite rejoint namR en janvier 2021 afin d'organiser le 'delivery' de l'entreprise: notre API en interface avec tous les outils de nos clients, les plug-in partenaires, ainsi que l'infrastructure de notre base de données.



Servane KHAOULI
Head of People

Servane fait partie de l'aventure namR depuis sa création en 2017, en tant que Chief Office Manager, avant de prendre en charge en 2018 les Ressources Humaines. Avant de rejoindre namR, elle a œuvré pendant près de 10 ans à la fois dans la communication et l'administration de PME/TPE. Servane est titulaire d'un master de l'Université Paris X et de l'UFR ESTHUA.



Cédric BERTHET
Head of Finance

Diplômé de Grenoble Ecole de Management, Cédric a rejoint namR en février 2021, avec près de 13 ans d'expérience en direction financière, contrôle de gestion et audit. Il a en charge la structuration financière de namR pour soutenir sa forte croissance.



Louis PETROS
Head of Solutions

Diplômé de Sciences Po et de la London School of Economics, Louis a rejoint l'aventure namR à ses débuts. Louis a développé une connaissance très fine de l'open data français, et des besoins des collectivités. Il est en charge du développement de nouveaux produits.



Anne SERINGE
Head of Marcom | Head of KYB

Ingénieur ECE Paris, Anne a démarré sa carrière en tant d'experte sécurité informatique chez Dimension Data puis McAfee. Elle s'est par la suite orientée vers le marketing pour Cap Gemini puis participé à la croissance de 2 startups dans la transition énergétique, en tant que directrice commerciale et marketing. Anne a saisi l'opportunité, en mars 2021, d'intégrer une jeune entreprise, namR, qui allie deux sujets qui réunissent ses deux aspirations : transition énergétique et la data.



Vincent BOCLE
Head of Sales KYC-KYR

Vincent possède une expérience de plus de 10 ans dans la vente de produits digitaux et technologiques. Il a rejoint namR en mai 2020 afin de développer les ventes auprès des directions innovations / data des grands comptes. Il accompagne les clients dans leur transformation commerciale grâce aux données de namR. Il est diplômé de l'INSEEC.



namR en 2021

2017

création de namR

3,6 M€

de CA en 2020

une **croissance rapide** avec des **Grands Comptes signés** et des **partenaires de renom**, validant la qualité du modèle proposé

Ils nous font confiance



21% du marché assurantiel habitation

Nous collaborons avec



Partenaires académiques



Membres de



Labels



Lauréat de



Notre offre

Des cas d'usages diversifiés,
aux **bénéfices concrets**
et **mesurables**



Trois offres ciblées pour exploiter le potentiel de la base d'attributs namR



Know **Your Building**

Pilotage de la **performance énergétique** et **environnementale** du bâti

- Qualification complète du parc immobilier
- Ciblage des bâtiments au meilleur potentiel de rénovation énergétique
- Optimisation des stratégies renouvelables
- Potentiel de désartificialisation des sols...



Gestionnaires de parc immobilier, collectivités, foncières, directions Immobilières, exploitants, BTP, ingénieries...



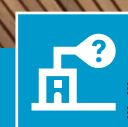
Know **Your Risk**

Pilotage du risque **environnemental** et **extra financier**

- Maîtrise du risque écologique et climatique
- Définition des trajectoires carbone
- Dérisquage des souscriptions
- Suivi des obligations réglementaires (ESG, *Disclosure*)

21% du marché
assuranciel habitation

Assurances, banques, investisseurs



Know **Your Customer**

Pilotage de l'**efficacité commerciale** et **opérationnelle**

- Estimation des usages (eau / énergie / déchets) de chaque bâtiment
- Personnalisation des actions marketing
- Optimisation des interventions sur le terrain
- Organisation des circuits courts et des livraisons bas carbone



Concessionnaires, distribution retail, télécoms



Rénovation énergétique des bâtiments

ENJEU

Caractériser complètement un parc immobilier sans se déplacer
Cibler les meilleures stratégies de travaux de rénovation énergétique

RÉPONSE

Une solution caractérisant et identifiant les meilleures cibles de la rénovation énergétique
Programme tRees

Volumétrie

6 460

établissements scolaires

19 723

bâtiments scolaires dans les Hauts de France

Données namR

> 200

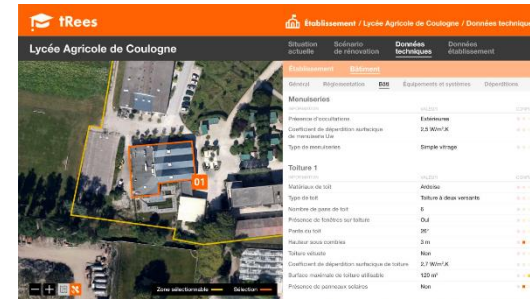
caractéristiques

à l'établissement, au bâtiment, sur les façades et les toitures, etc.

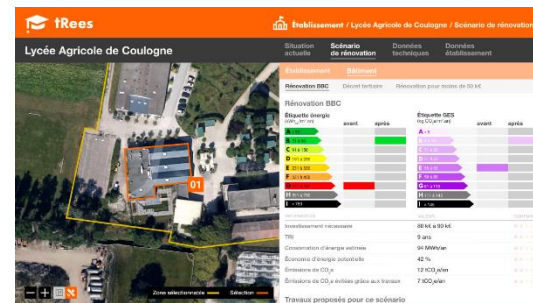
Stratégies travaux et aides financières associées



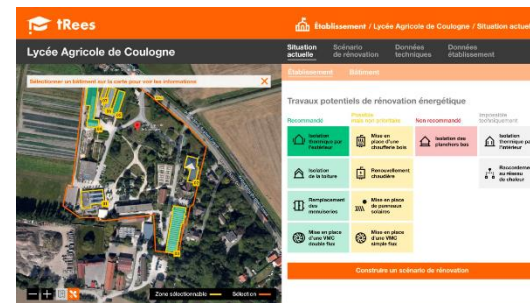
Données de l'établissement



Données du bâti



Données énergétiques



Données de potentiels travaux

RÉSULTATS

4 000 000

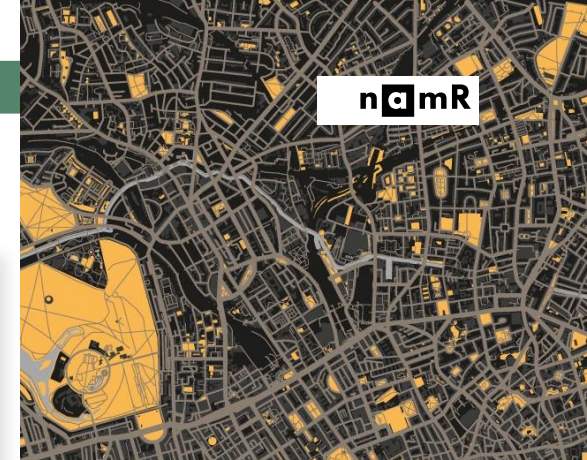
informations actionnables sur le parc immobilier

45 000

potentiels de travaux caractérisés

Programme pluriannuel

2019-2021



Offre globale de ciblage des plans de rénovation

ENJEU Identifier les bâtiments à rénover de façon prioritaire
 Déployer une stratégie de rénovation énergétique du bâti public
 Proposer une plateforme de suivi à toutes les collectivités

RÉPONSE Une plateforme unique des données de la rénovation énergétique du bâti public
Poursuite et élargissement du programme tRees

Combiner les atouts de **namR** (*attributs originaux*) et de **Capgemini** (*intégration technologique chez le client*)

Déploiement dès mi-2021 d'une plateforme dédiée d'aide à la rénovation énergétique à destination des collectivités

Modèle de licence basé sur **20 000 utilisateurs** à terme



RÉSULTATS

Production des données manquantes
 pour le tertiaire public sur le territoire français par namR

Offre en cours

namR

X

Capgemini

Usage des attributs namR dans l'assurance multirisque habitation

ENJEU

Simplifier le parcours client pour l'assurance MRH pour les maisons individuelles
Optimiser le calcul du risque assurantiel de l'habitation (incidents climatiques, incendies, vols, dégâts des eaux)

RÉPONSE

Des modèles de prédiction intégrant les attributs de namR permettant une forte optimisation de l'évaluation des risques

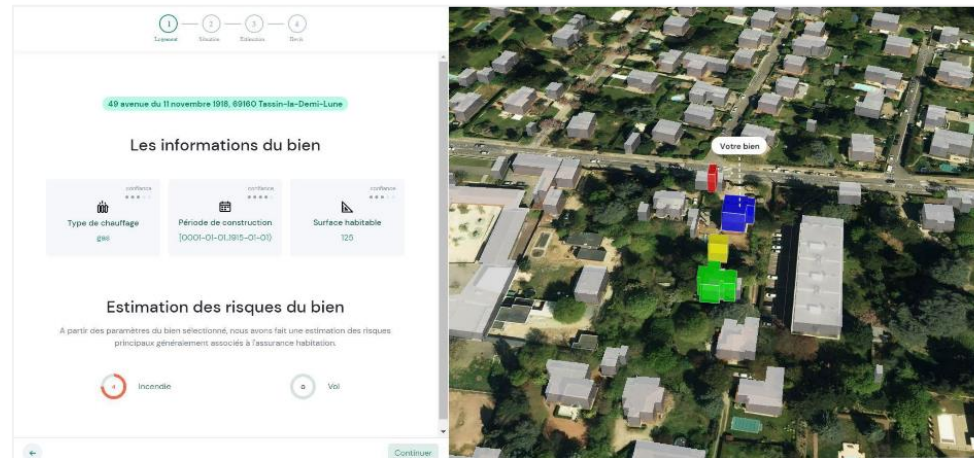
Outil de devis - souscription de l'assureur



namR

X

addactis
Actuarial & Software Solutions



EXEMPLES D'ATTRIBUTS NAMR POUR LA MRH

Vols

Maisons mitoyennes
Distance à la bretelle d'autoroute
Etc...

Dégâts des eaux

Présence de velux
Maison à étage
Etc...

Incidents climatiques ou incendie

Retraits et gonflement des argiles
Présence de canopée autour du bâti
Etc...

RÉSULTATS

Jusqu'à 40%

d'amélioration des modèles prédictifs coût et fréquence avec les attributs namR

21%

du marché de la maison individuelle signé à date

3,6 M€

de chiffre d'affaires annuel récurrent embarqué d'ici à 2023

Optimisation des analyses d'usage pour les appels d'offres

ENJEU

Évaluer le potentiel de marché pour les concessionnaires et maîtres d'ouvrage
Optimiser les installations d'équipements en fonction des usages liés à chaque bâtiment

RÉPONSE

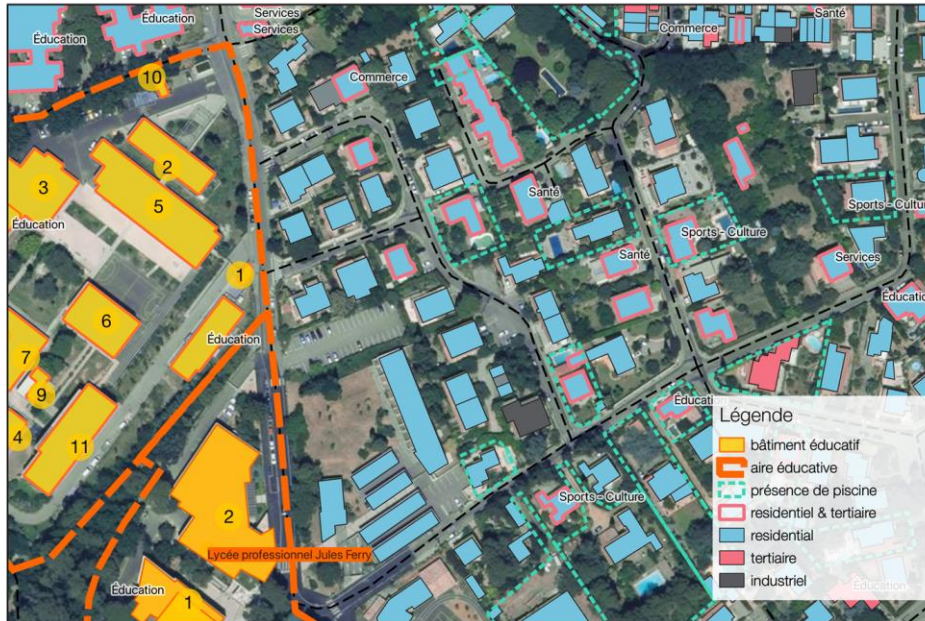
Caractériser les usages derrière chaque bâtiment

Objectif

- Enrichissement des usages à la maille du bâti
- Optimisation de la pertinence des réseaux
- Qualification des services à apporter à chaque bâti

EXEMPLES D'ATTRIBUTS NAMR DANS UN AO SUR L'EAU

- Usage des bâtiments
- Activités spécifiques utilisatrices d'eau
- Présence d'une piscine
- Présence d'un restaurant d'entreprise
- Présence d'une cantine scolaire, nombre de repas



RÉSULTATS

Mapping des usages à la maille du bâtiment

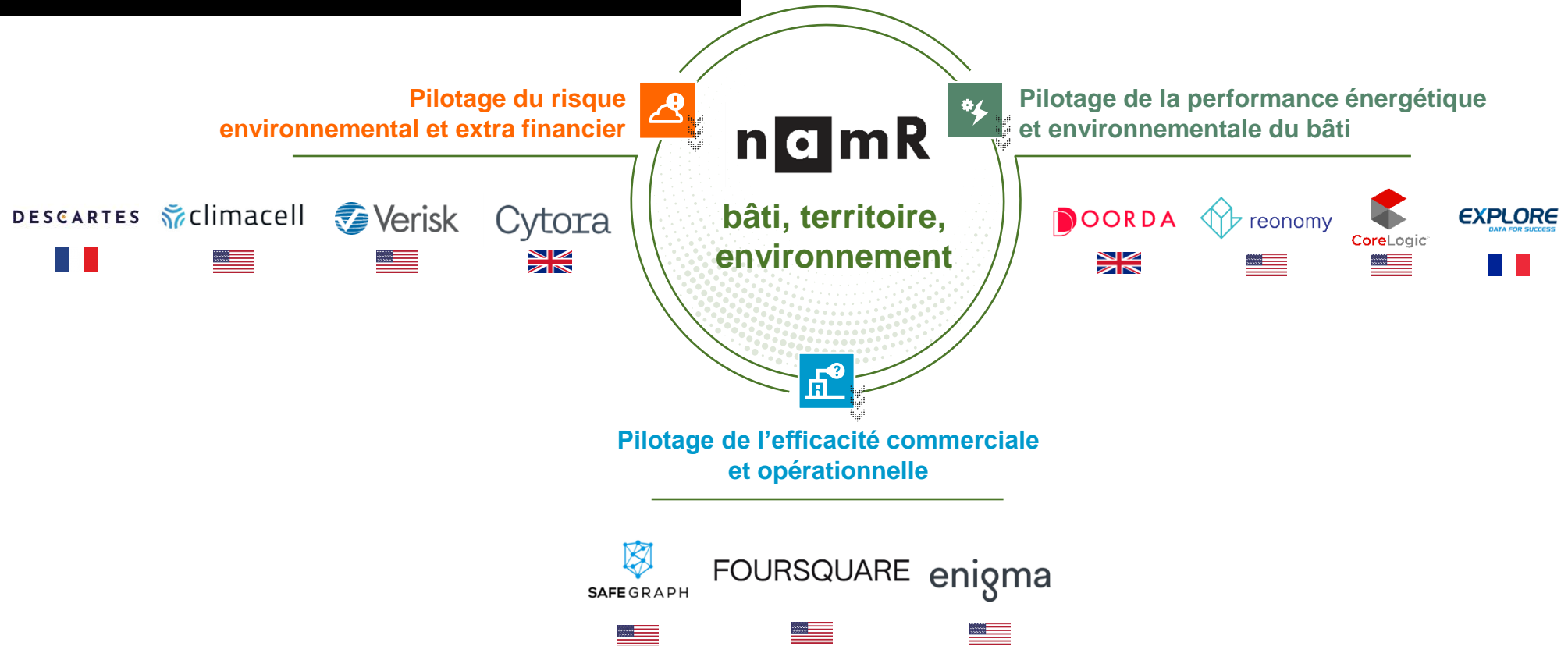
dans une municipalité donnée pour une approche et une prise de décision optimisée

Licence d'usage pour appels d'offres

Concessionnaires eau / énergie / déchets

Une place à prendre pour un acteur créateur de data, spécialisé sur le bâti, le territoire et l'environnement

Encore peu d'acteurs dans la *Data as a Service > Environmental Data*
Des concurrents présents sur une partie de la chaîne de valeur uniquement
Des montants levés démontrant l'intérêt business
Une place à prendre en Europe



Notre offre

Une offre qui a fait ses preuves au moment de l'explosion des besoins en données externes



**valeur
démontrée**



**richesse
des cas
d'usages**



**une place de
leader à
prendre**



Technologie

De la donnée à l'attribut :
une pipeline technologique
best-in-class



Data Production

Structuration, création et valorisation : la pipeline de production des attributs

ÉTAPE 1

Rendre actionnables, interopérables et complètes les données

- Nettoyage et organisation
- Géolocalisation des données
- Lien dans la base d'attributs
- Complétion sur le territoire (inférence via Machine Learning spatial)

ÉTAPE 2

Créer des attributs originaux grâce au Machine Learning et au Deep Learning

- Machine Learning pour données tabulaires
- Computer Vision (reconnaissance d'images)
- Natural Language Processing (reconnaissance de textes non structurés)

ÉTAPE 3

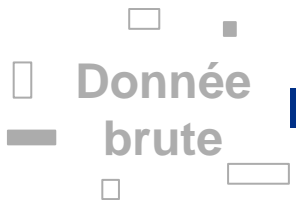
Appliquer des solutions dépendantes des attributs

Règles métier appliquées aux attributs (thermique, solaire, carbone, climat, etc...)



3 ans de R&D
6,3 M€ investis

Des partenaires académiques et scientifiques de référence

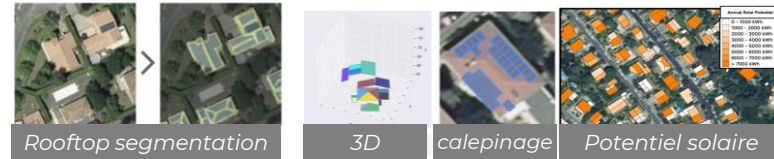


Data Production

Structuration, création et valorisation : quelques exemples

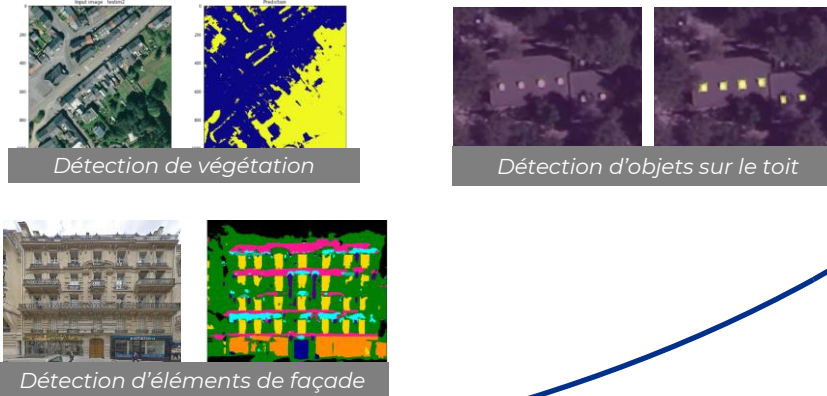
ÉTAPE 3

Calcul du potentiel solaire en utilisant des règles métier et de la géomatique



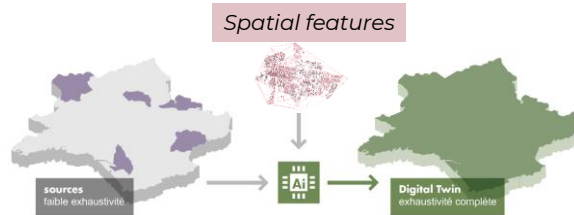
ÉTAPE 2

Création d'attributs en Computer Vision



ÉTAPE 1

Détection automatique des similarités entre les bâtiments par proximité spatiale et triangulation



Donnée brute

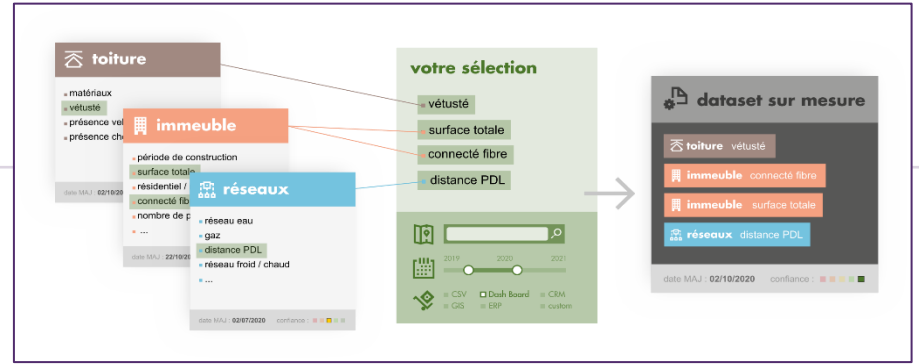
Data Delivery

Une facilité d'accès et d'intégration aux outils métier pour les clients

Une base organisée, exhaustive, filtrable et accessible à la demande



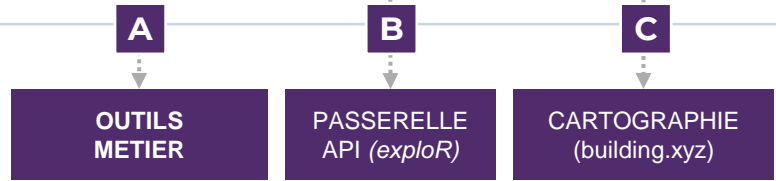
1 Appels
avec choix des caractéristiques que l'on cherche



2 Lien
via les adresses



3 Récupération
des données enrichies



Les attributs de namR directement dans les outils métier du client



Valeur ajoutée

Intégration transparente pour le client, sur un outil dont il possède déjà la licence et l'habitude

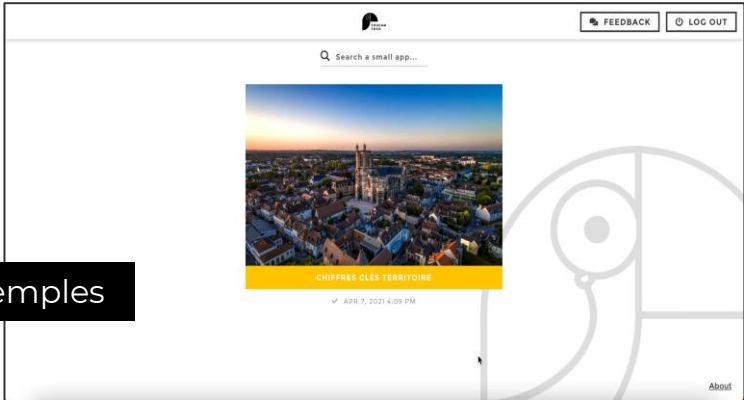
Facilité de **prise en main** du client et réduction du taux de churn attendu





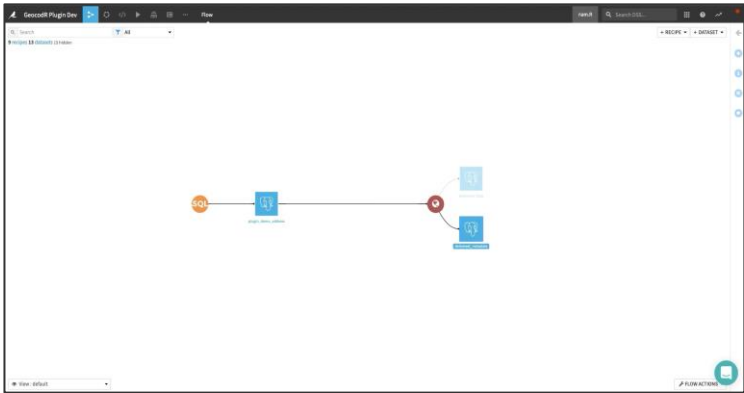



Exemples



Données des collectivités sur le tableau de bord Toucan Toco

Offre Territoire.XYZ



Plugin Dataiku dans le plugin store de la plateforme de data science

exploR, la passerelle d'accès aux attributs namR (interface API)

Objectif

Interface simplifiée de notre API

Permet **commerciallement** de
montrer l'**accès aisé** aux attributs de
namR

exploR* attributs carte mon panier

Plateforme de plus de 6 milliards de données,
créée par namR, pour l'utilisation et
la récupération de données parmi 9 thématiques
Et plus de 200 attributs

Découvrez nos données

Nos thématiques :

Activité Bâtiment Enveloppe Collectivités Territoire Renouvelable Climat Energie Géologie

Nos nouveaux attributs :

Potentiel solaire du meilleur pan de toit Présence d'une piscine Code ape

Cartographier et filtrer les attributs namR en datavisualisation avec building.xyz



Les fonctionnalités de building.xyz

- Visualisation de ses bâtiments sur une carte
- Visualisation des caractéristiques et de la morphologie de ceux-ci
- Comparaisons possibles
- Mesure de l'impact des attributs « solutions » appliqués à chaque bâti (*travaux de rénovation énergétique, potentiel solaire, perméabilisation des sols, etc...*)
- Filtres sur les meilleurs impacts de solutions (*réduction de CO², économies d'eau, coût en euros, etc.*)

namR

Technologie

Le développement de la technologie de namR constitue une **forte barrière à l'entrée**




traçabilité
et qualité




attributs à
forte valeur
ajoutée




accessibilité
aisée



Modèle

Un modèle de revenus récurrents **à fort effet de levier**



Une commercialisation multicanale pour couvrir l'intégralité du marché

Le choix entre une offre de vente directe ou partenariale se fait en fonction de deux critères



Maturité data du client



Ambition du projet de data par rapport à la transformation digitale du client

Vente directe *Data as a Service*



Vente partenariale *Data as a Solution*



Offre



Offre Licence annuelle renouvelable indexée au nombre :

- d'attributs utilisés
- de zone, d'adresses ou de bâtiments ciblés
- d'utilisateurs de dataviz / cartographies

Offre Licence annuelle renouvelable

+ mise-en-place de la solution (setup)

Accès



Outil du client

Interface namR (cartographie ou API)

Intégration au sein des systèmes d'information du client

Plateforme dédiée

Revenu et panier moyen



100% namR, revenu récurrent

Licence 30 k€ - 200 k€

Partage de revenu

Setup 200 k€ - 1M€
Licence 100k€ - 1M€

Des partenaires stratégiques complémentaires

Accompagnement des entreprises et collectivités dans leur transformation digitale

Intégrateurs technologiques	Conseil métier	Data marketing	Outils métier
 	   	 	    
<p>Intégration au cœur des systèmes d'information du client</p>	<p>Connaissance des besoins et stratégies prioritaires des clients</p>	<p>Mise en place du marketing digital chez les clients</p>	<p>Intégration au sein des outils du marché : CRM, cartographie, tableaux de bord,</p>

Éléments financiers

—
Un profil attractif
après 3 ans de R&D
et des offres éprouvées



Compte de résultat simplifié



En millions d'euros	2020	2019	Var (%)
Chiffre d'affaires	3,6	3,1	+15,5%
Production immobilisée	2,2	1,9	+20,6%
Autres achats et charges externes	(2,5)	(2,7)	-5,4%
Charges de personnel	(2,5)	(1,9)	+35,1%
Excédent Brut d'Exploitation	0,8	0,4	+75,2%
DAP	(1,2)	(1,0)	+21,4%
Résultat d'Exploitation	(0,5)	(0,6)	-18,8%
Crédit Impôt Recherche	0,8	0,8	-3,7%
Résultat Net	0,2	0,2	-3,7%

Activation des coûts de R&D (dont hausse de l'effectif)

Partenariats scientifiques & métier, frais IT et frais support

40 ETP au 31/12/20 (+5 vs n-1)

Politique d'amortissement sur 3 ans

Crédit Impôt Recherche stable à 0,8 M€

Bilan simplifié



En millions d'euros	2020	2019
Total actifs immobilisés	4,5	2,8
Total actifs circulants	3,5	4,0
dont créances clients	1,3	1,2
dont disponibilités	0,5	1,2
Total actif	8,0	6,8
Capitaux propres	0,7	0,5
Emprunts et dettes financières	2,0	1,4
Fournisseurs	2,0	1,6
Dettes fiscales et sociales	2,2	1,0
Total passif	8,0	6,8

Dont 90% de développement de la Data Library et Data Production

Incluant un PGE pour 0,8 M€

Reports de dettes fiscales liés à la crise sanitaire

Un engagement naturel sur le terrain de la performance extra-financière

Performance extra-financière



Notation **GAÏA RATING 2021**
mesure de la performance ESG
de namR



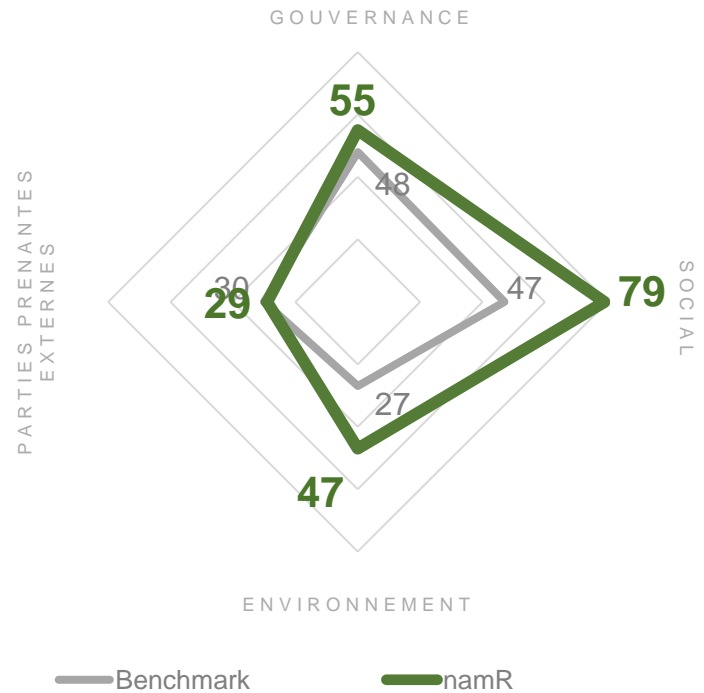
+16 points
(vs le Benchmark)

Niveau de performance
« **Avancé** »

Détails de la notation vs. benchmark

Benchmark : secteur services- technologie
(<100 collab)

Échantillon de notes 2021, fondées sur les datas
2020



LES POINTS FORTS

- ▶ Fonctionnement des instances de gouvernance
- ▶ Caractéristiques et politiques sociales
- ▶ Gestion et tri des déchets

LES AXES D'AMÉLIORATION

- ▶ Reporting environnemental
- ▶ Pratiques d'achats durables
- ▶ Gestion des risques liés à l'informatique et systèmes IT
- ▶ Formalisation de l'éthique des affaires

Stratégie

Prêt pour le **changement de dimension**



Être le leader européen de la donnée contextuelle

Notre stratégie pour réussir

1



Application de la roadmap data

2



Consolidation du leadership technologique

3



Accélération commerciale

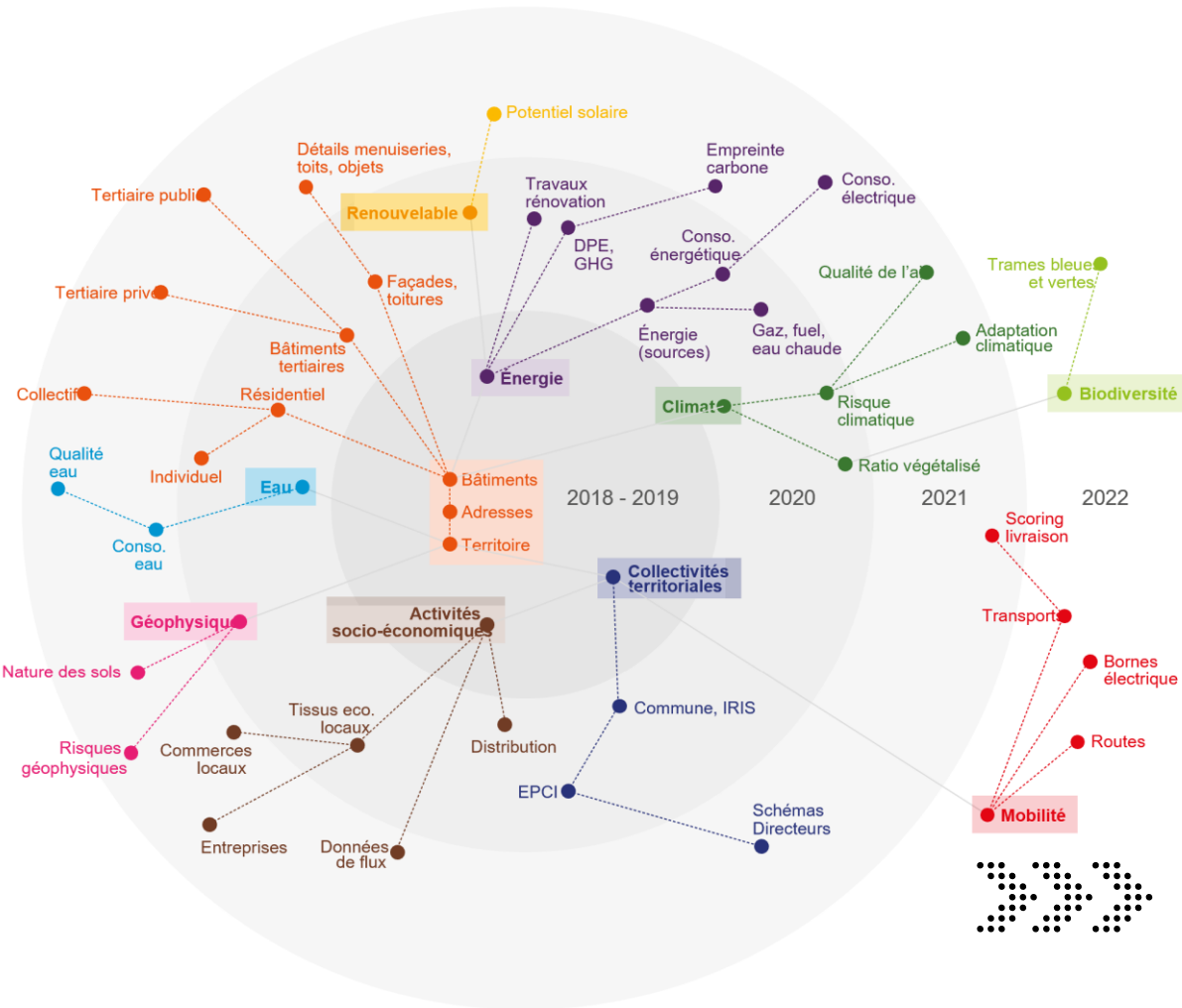
4



Déploiement international

1

Application de la roadmap data



Renforcement de la **data dynamique**

Extension des **data territoriales et environnementales**

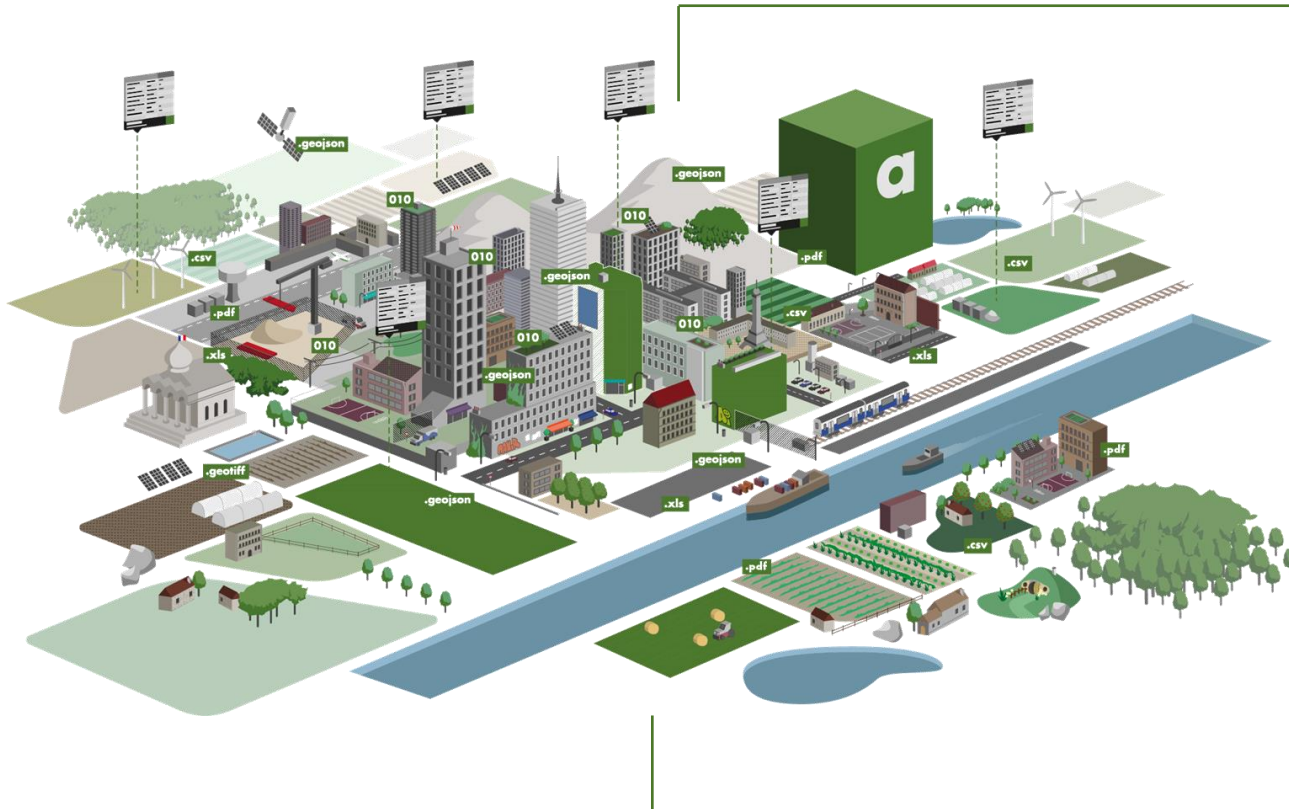
- Données de flux
- *Mobilité (douce) et interconnexion*
- *Point of Interest (PoI) et dynamiques économiques des territoires*
- Pollutions et qualité (eau, air, acoustique)
- Consolider les partenariats actuels
- Ajouter des données environnementales partenaires et les intégrer en attributs géolocalisés
 - Climat
 - Carbone
 - Niveaux d'eau
 - Biodiversité
 - Etc.



Développer des attributs sous licence à fort taux de mise à jour
 Élargir la base de marchés accessibles
ONE DATA BASE géolocalisée pour toutes les données environnementales

2

Consolidation du leadership technologique



Renforcement de **l'infrastructure Data** dans le **Cloud**

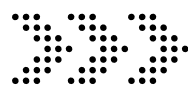
Mise à l'échelle de **la base de données** pour l'ouverture internationale

Amélioration de nos outils pour **faciliter l'intégration** de nouvelles données

- ▶ Sécurité
- ▶ Disponibilité
- ▶ Souveraineté

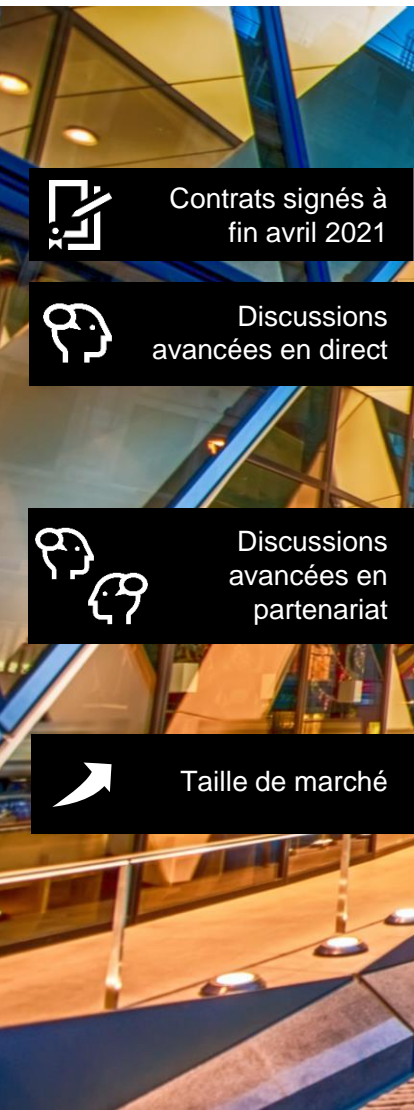
- ▶ Haute performance
- ▶ Architecture
- ▶ Ingestion automatique

- ▶ Diversité des formats de données
- ▶ Portails européens
- ▶ Nouvelles sources d'imageries



Se préparer à une forte croissance de marché
Garder notre avance technologique

3 Accélération commerciale





Know Your Building

Contrats signés à fin avril 2021

tRees – phase 2021

Discussions avancées en direct

- ▶ Foncières
- ▶ Bailleurs sociaux
- ▶ Entreprises générales

Discussions avancées en partenariat

- ▶ Extension de tRees avec Capgemini
- ▶ Offre Territoire.XYZ avec ToucanToco
- ▶ Offre « Intelligence des données » avec Accenture

Taille de marché

<p>> 600 collectivités de +50k habitants</p> <p>> 2 000 gestionnaires privés</p>	<p>> 600 bailleurs sociaux</p> <p>7Md€ dans la rénovation énergétique</p>
--	--



Know Your Risk

21% du marché français de l'assurance MRH


- ▶ Offres en cours avec 4 grandes banques françaises
- ▶ Offres auprès de SCPI Immobilières

- ▶ Prospection marché assurance immeubles tertiaires avec Addactis
- ▶ Offre ESG avec Capgemini pour Grands Comptes bancaires

> 18M devis MRH/an

> 50M€ marché assurantiel

1.5M crédits immobilier / an



Know Your Customer

Leroy Merlin Veolia Eau Enedis

- ▶ Concessionnaires Telecom
- ▶ Offre dédiée à l'attention des concessionnaires eau / déchet / énergie et de leurs ingénieries

- ▶ Optimisation des interventions terrain pour les telecoms avec Capgemini
- ▶ Offre Izi travaux avec Australie.Gad
- ▶ Offre retail avec Accenture

> 300 appels d'offres concessionnaires/an

> 500 distributeurs ciblés



4 Déploiement international

75% de nos algorithmes et outils sont **réplicables** à l'international : **passage à l'échelle accéléré**





STRATÉGIE

Notre ambition

namR

namR

en 2023



> 9 M€ de chiffre d'affaires

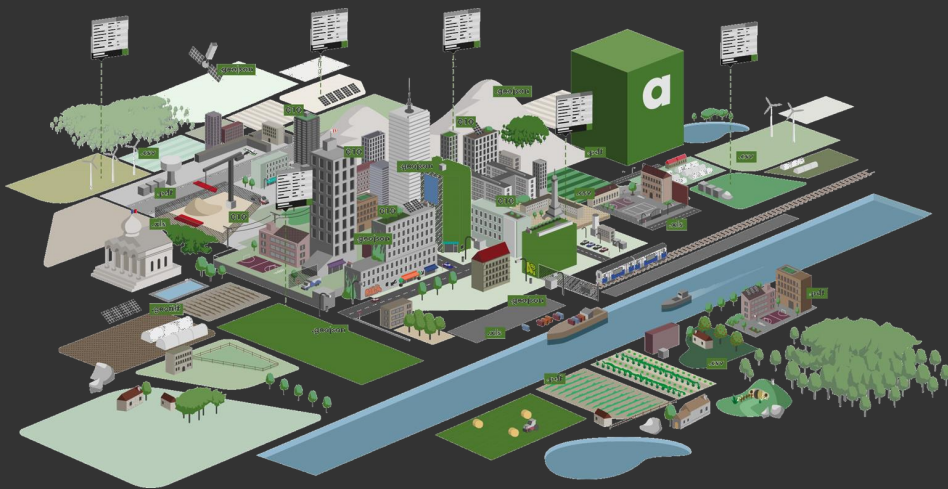
Présence dans 1 à 3 pays

Champion européen de la data contextuelle et environnementale

Un marché considérable

Un usage de la donnée externe qui expose

Des attributs revendus plusieurs fois pour différents cas d'usage



Il y a

200 Millions de bâtiments
en Europe qui concentrent près de
40% des émissions de CO₂

Pour

les **transformer**,
les **financer**,
les **assurer**,
les **desservir**,
les **équiper**,
les **connecter**,
les **énergiser**,
les **rénover**,

il faut les connaître...

... et pour les connaître, il y a

namR

Modalités d'opération





Principales caractéristiques de l'opération



Marché de cotation	Euronext Growth Paris
Prix de l'Offre	10,20 € par action
Nombres d'actions offertes	Un nombre maximum de 784 313 Actions Nouvelles
Montant brut	A titre indicatif, un montant d'environ 8,0 M€, sur la base de du Prix de l'Offre, soit 10,20 euros par action
Raisons de l'Offre	<p>Le produit net des fonds levés permettra, en cas de réalisation de l'Opération à 100%, le déploiement à l'international (37% des fonds levés), le renforcement du leadership technologique de namR (27% des fonds levés), le financement du Besoin en Fonds de Roulement (15% des fonds levés), le développement de sa force commerciale (14% des fonds levés), et le remboursement de compte-courant (7% des fonds levés).</p> <p>Bien qu'à ce jour aucune cible n'ait été identifiée, la Société effectue une veille sur son marché en termes de croissance externe et se réserve la possibilité, si une opportunité d'acquisition se faisait jour, de réallouer l'utilisation d'une partie des fonds présentés ci-dessus.</p>
Eligibilité	<p>PEA « PME-ETI » et qualification BPI Entreprise innovante</p> <p>Ces dispositifs sont conditionnels et dans la limite des plafonds disponibles. Les personnes intéressées sont invitées à se rapprocher de leur conseiller financier</p>
Type de placement	<ul style="list-style-type: none"> ▪ Offre au public en France sous la forme d'une « Offre à Prix Ferme » ▪ Placement Global auprès d'investisseurs institutionnels en France et hors de France (hors Etats-Unis d'Amérique, Japon, Australie, Canada,...) ▪ Code ISIN : FR0014003J32 ▪ Code Mnémonique : ALNMR
Engagement d'abstention et de conservation	<ul style="list-style-type: none"> ▪ Engagement d'abstention de l'émetteur : 180 jours ▪ Engagement de conservation des managers : 12 mois, portant sur 50% à 100% des titres détenus sous réserve de certaines exceptions décrites dans le Document d'Information.
Engagements de souscription reçus	<ul style="list-style-type: none"> ▪ 5,6 M€ soit 70,0% du montant de l'Offre ▪ 5 investisseurs institutionnels (INOCAP GESTION pour un montant de 1,6 M€, SYCOMORE ASSET MANAGEMENT pour 1,5 M€, FINANCIERE ARBEVEL pour 1,5 M€, GREENSTOCK pour 0,5 M€ et AXXION pour 0,5 M€)



Calendrier indicatif de l'opération

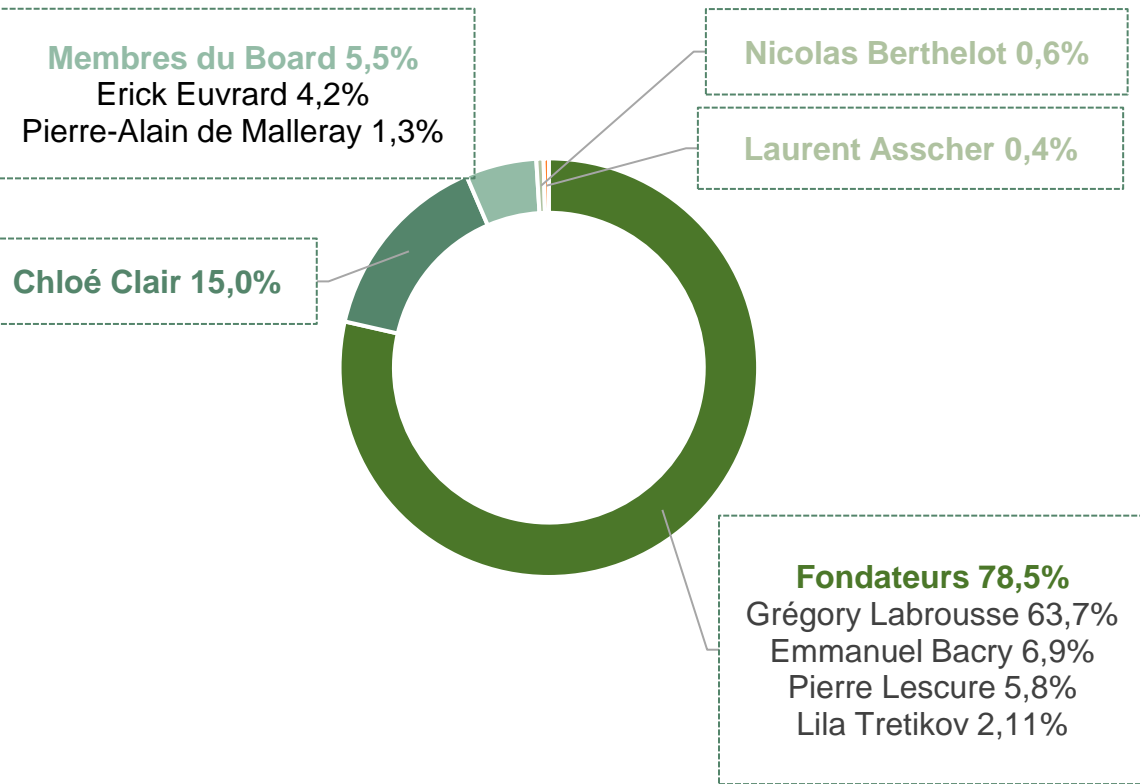


26 mai	Conseil d'Euronext validant le projet d'admission sur Euronext Growth
28 mai	Ouverture de l'Offre
9 juin	Clôture de l'Offre
14 juin	Règlement-livraison
15 juin	Début des négociations des actions de la Société sur le marché Euronext Growth

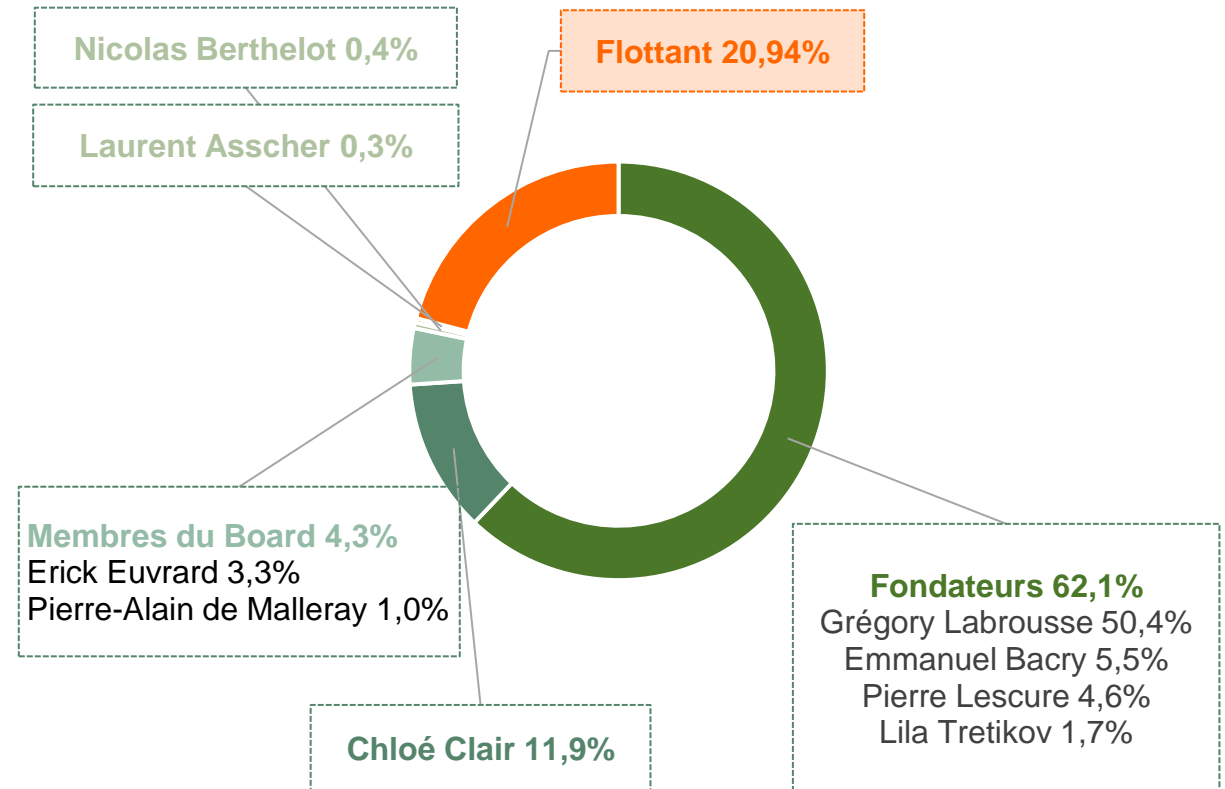


Répartition du capital

Répartition pré-opération



Répartition post-opération



6 raisons d'investir

1

Un champion de la data contextuelle et environnementale, une position forte parmi les leaders de la French Tech

2

Une plateforme technologique propriétaire, des expertises de pointe en Intelligence Artificielle, Deep Learning et data engineering

3

Une connaissance unique de 100% des bâtiments en France

4

Des interfaces délivrant une information fiable et complète pour une adoption rapide par une clientèle diversifiée (collectivités, foncières, assurances, concessionnaires, distributeurs...)

5

Un modèle de licence offrant visibilité et récurrence des revenus

6

Une croissance solide avec 3,6 M€ de chiffre d'affaires et un EBE positif de 0,8 M€ en 2020, une ambition européenne

Q&A

