



*Le sous-sol au service de la transition énergétique*

# RÉSULTATS ANNUELS 2023

*28 mars 2024*



# Avertissement

Les références à cette présentation (la " Présentation ") signifient et incluent ce document, toute présentation orale accompagnant ce document fournis par Arverne Group S.A. (la " Société ") et toute autre information qui pourrait être disponible en relation avec le sujet contenu dans ce document.

Cette Présentation a été préparée par la Société et est fournie à titre d'information uniquement.

Les informations et opinions contenues dans cette Présentation sont fournies à la date de ce document uniquement et peuvent être mises à jour, complétées, révisées, vérifiées ou amendées, et ces informations peuvent donc faire l'objet de changements significatifs.

Les informations contenues dans cette Présentation n'ont pas fait l'objet d'une vérification indépendante. La Société ne donne aucune garantie, ni n'assume aucune responsabilité, quant à l'exactitude, l'exhaustivité ou l'adéquation des informations et opinions contenues dans cette Présentation. La Société, ses filiales, ses conseillers et ses représentants n'acceptent aucune responsabilité et ne peuvent être tenus responsables de toute perte ou de tout dommage pouvant résulter de l'utilisation de cette Présentation ou des informations ou opinions qu'elle contient.

Une description détaillée des activités de la Société, de sa situation financière et des facteurs de risque relatifs à la Société est incluse dans son prospectus de fusion, qui a été approuvé par l'Autorité des marchés financiers (l'" AMF ") le 27 juillet 2023 sous le numéro 23-332 (le " Prospectus ") et auquel vous êtes invités à vous référer. Des copies du Prospectus sont disponibles sur le site de l'AMF ([www.amf-france.org](http://www.amf-france.org)) ainsi que sur le site de la Société ([www.arverne.earth](http://www.arverne.earth)).

Cette Présentation ne constitue pas une offre ou une invitation à vendre ou à souscrire des valeurs mobilières dans quelque pays que ce soit, ni une partie d'une telle offre.

En particulier, cette Présentation ne constitue ni ne fait partie d'aucune offre ou sollicitation d'achat ou de souscription de titres, ni d'aucune offre ou sollicitation de vente de titres aux Etats-Unis. Les titres mentionnés dans le présent document n'ont pas été et ne seront pas enregistrés en vertu du U.S. Securities Act de 1933, tel que modifié (le "U.S. Securities Act"), et ne peuvent être offerts ou vendus, directement ou indirectement, aux États-Unis, sauf en vertu d'une exemption ou dans le cadre d'une transaction non soumise aux exigences d'enregistrement du U.S. Securities Act. La Société n'a pas l'intention d'enregistrer une quelconque partie de l'offre proposée aux États-Unis ni de procéder à une offre publique de titres aux États-Unis.

Cette Présentation contient des informations sur les marchés et la position concurrentielle de la Société, et plus particulièrement sur la taille de ses marchés. Ces informations proviennent de diverses sources ou des propres estimations de la Société. Les investisseurs ne doivent pas fonder leur décision d'investissement sur ces informations.

Cette Présentation contient certaines déclarations prospectives/ certains énoncés prospectifs. Ces déclarations ne constituent pas des garanties des performances futures de l'entreprise. Ces déclarations prospectives portent sur les perspectives d'avenir, les développements et la stratégie marketing de la Société et sont fondées sur des analyses de prévisions de résultats et des estimations de montants non encore déterminables. Les déclarations prospectives sont soumises à une série de risques et d'incertitudes, en particulier ceux décrits dans le Prospectus, liée à des événements futurs et dépendant de circonstances qui peuvent ou non se matérialiser à l'avenir. Les déclarations prospectives ne peuvent en aucun cas être interprétées comme une garantie des performances futures de la Société et la situation financière, les résultats et les flux de trésorerie réels de la Société, ainsi que les tendances du secteur dans lequel la Société opère, peuvent différer matériellement de ceux indiqués ou reflétés dans les déclarations prospectives contenues dans cette Présentation. Même si la situation financière, les résultats, les flux de trésorerie et les évolutions du secteur dans lequel la Société opère étaient conformes aux déclarations prospectives contenues dans cette Présentation, ces résultats ou évolutions ne peuvent être interprétés comme une indication fiable des résultats ou évolutions futurs de la Société.

Certains chiffres et nombres figurant dans cette Présentation ont été arrondis. Par conséquent, les montants totaux et les pourcentages figurant dans les tableaux ne sont pas nécessairement égaux à la somme des chiffres, montants ou pourcentages arrondis individuellement.

Les procédures d'audit ont été effectuées et le rapport d'audit relatif à la certification des comptes sera émis fin avril 2024.

# Bienvenue



**Pierre Brossollet**

Fondateur & Président Directeur Général



**Emeline Othax**

Directrice Administrative et Financière



**Sébastien Renaud**

Directeur Général Délégué

## ■ Arverne Group

*Un expert de la valorisation des ressources renouvelables du sous-sol*

## ■ La géothermie

*Une solution pour accélérer la décarbonation*

## ■ Le lithium géothermal

*Un enjeu de souveraineté nationale*

## ■ Le forage

*Un outil stratégique au service du développement du Groupe*

## ■ Résultats annuels 2023

## ■ Objectifs 2024 et stratégie de développement



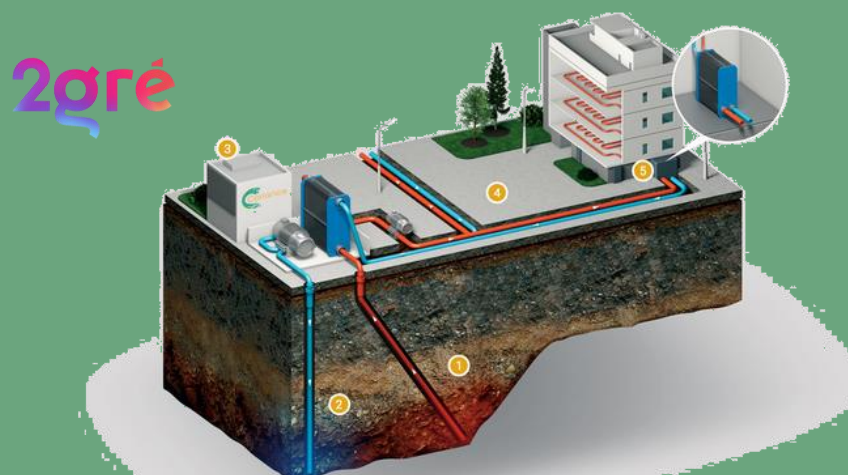
arverne  
GROUP

**Un expert de la valorisation des  
ressources renouvelables du sous-sol**

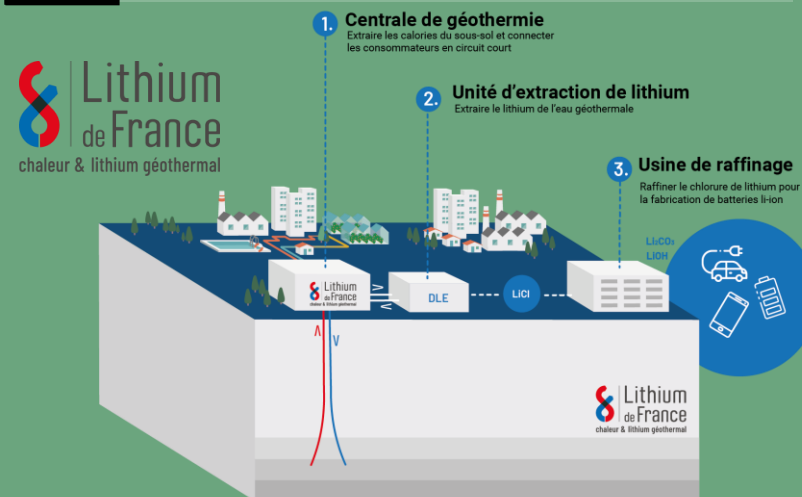


# A Acteur intégré sur toute la chaîne de valeur

Production et commercialisation de chaleur renouvelable par l'exploitation d'énergie géothermique



Production de chaleur géothermique, extraction et commercialisation de lithium géothermal



Forage, entretien et services :  
une expertise unique pour nos clients  
externes et pour compte propre

arverne  
DRILLING



Produire et  
valoriser les  
ressources du  
sous-sol par  
la géothermie  
et l'extraction  
de lithium  
géothermal

# Au cœur du défi de la décarbonation par le sous-sol

Décarbonation par la géothermie



Montée en puissance de la géothermie dans le mix énergétique français

Devenir un champion national de la filière géothermie



Décarbonation par le lithium géothermal

Augmentation du parc de véhicules électriques



Sécuriser les approvisionnements en métaux critiques, notamment le lithium

75%

Chaleur produite en France à partir d'énergies fossiles (gaz, fioul, ...) <sup>1</sup>

+40%

Croissance des projets de géothermie profonde lancés d'ici à 2030 <sup>1</sup>

Le saviez-vous ?

x14

Multiplication de la demande de batteries électriques d'ici à 2030 <sup>2</sup>

2 millions

Objectif de véhicules électriques produits par an en France en 2030 <sup>2</sup>

# A Arverne Group - fin 2023

**160 collaborateurs**

**8 Permis d'Exploration de Recherche (PER)** déjà obtenus

**2 sismiques 3D** réalisées sur une superficie de 160km<sup>2</sup> en moins de 18 mois

**3 appareils de forage** de grande profondeur

**3 appareils de forage** de surface

**Accord de coopération** stratégique et technique avec Equinor

**1<sup>er</sup> contrat d'approvisionnement** 25kt lithium<sup>1</sup> sur 5 ans avec Renault Group

**Etude de pré-faisabilité** (PFS) du projet Lithium de France en cours

Tests avancés sur le **choix de la technologie DLE** (*Direct Lithium Extraction*)

(1): Lithium carbonate équivalent

## Des partenaires industriels stratégiques, de long terme



Renault  
Group



INVESTIR  
L'AVENIR  
**ADEME**  
INVESTISSEMENT



equinor



Hydro



eren  
GROUPE



**HERRENKNECHT**  
Tunnelling Systems



# E Entreprise à Mission : raison d'être et objectifs

“ Par son savoir-faire unique, le groupe Arverne libère le potentiel des géo-ressources et les valorise durablement pour une transition énergétique pragmatique au service de la prospérité des territoires ”

## Environnement



Agir en énergéticien audacieux pour défendre une transition énergétique pragmatique

## Humain & Territoires



Encourager une société vertueuse en s'appuyant sur les femmes et les hommes de l'entreprise et des territoires

---

**10 objectifs ESG relatifs au climat et à l'environnement, au bien-être des collaborateurs et au développement des territoires**

---



## La géothermie

Une solution pour accélérer la décarbonation

# U Une énergie renouvelable aux multiples atouts

## Renouvelable et décarbonée

Une ressource inépuisable avec des émissions minimales de GES, faible empreinte au sol

## Locale

Une valorisation des ressources locales, au plus près des besoins des territoires, créatrice d'emplois

## Non intermittente

Ressource pilotable et disponible en continu

## Souveraine

Contribue à l'indépendance énergétique française

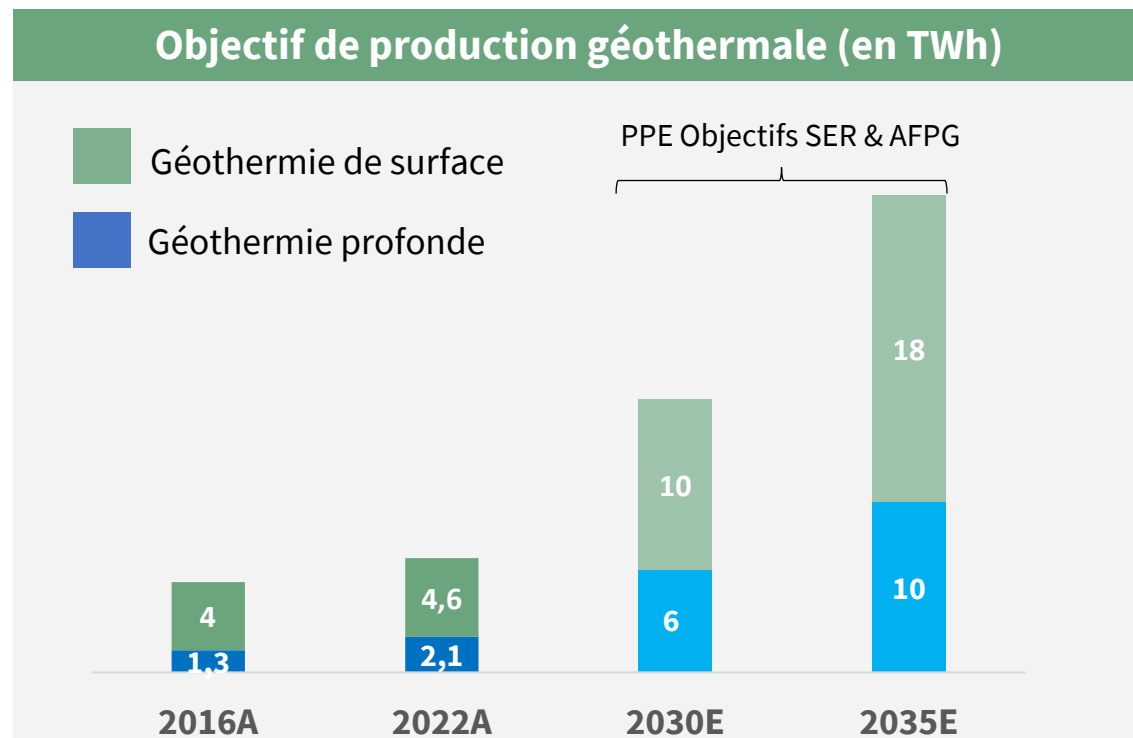
**La géothermie permet de récupérer la chaleur du noyau terrestre**



# Un potentiel géothermique identifié mais encore peu exploité en France

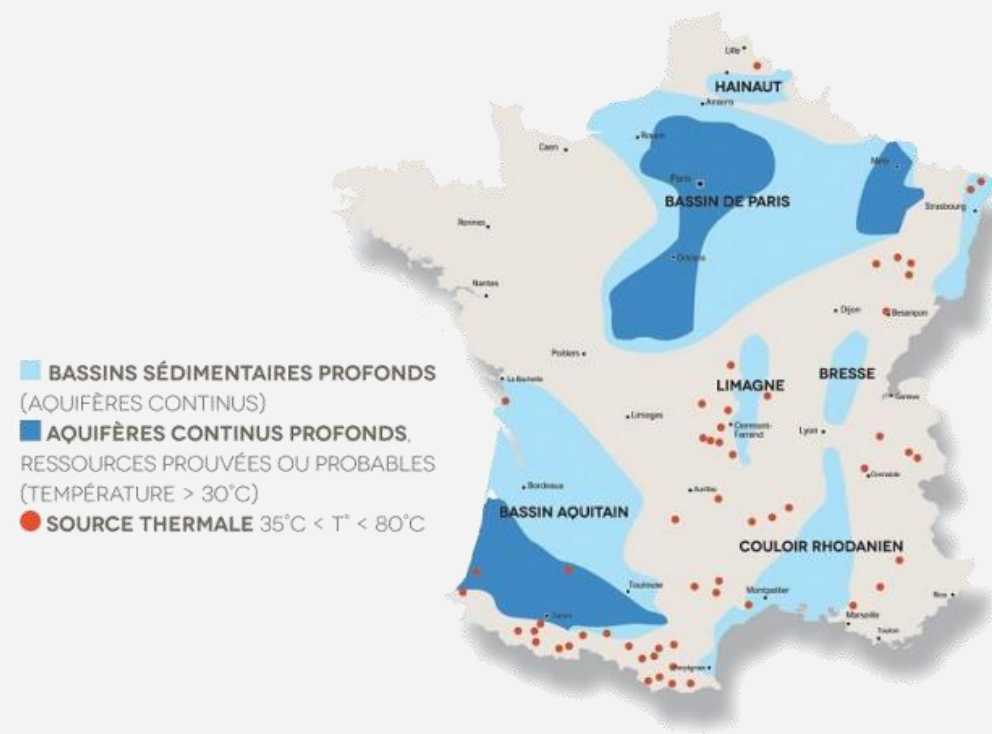
Poids de la géothermie en France : **7 TWh (2022)**  
~4% de la chaleur renouvelable

Potentiel de la géothermie de surface: **100 TWh**



source: Rapport SER Géothermie 2024

## Cartographie des cibles exploratoires de géothermie profonde



source: BRGM

# Description d'un projet de géothermie

## Caractéristiques

Profondeur du puits : de 200 à 4000 m

Température captée : de 20°C à 150°C

Utilisation : réseau de chauffage pour les villes et les clients industriels



## Fonctionnement d'un doublet

Puits producteur : puise l'eau géothermale dans l'aquifère

Puits injecteur : réinjecte après exploitation en surface de son contenu énergétique dans l'aquifère d'origine

**Vente de chaleur par des contrats long terme**  
**Durée de concession de 20 à 30 ans**

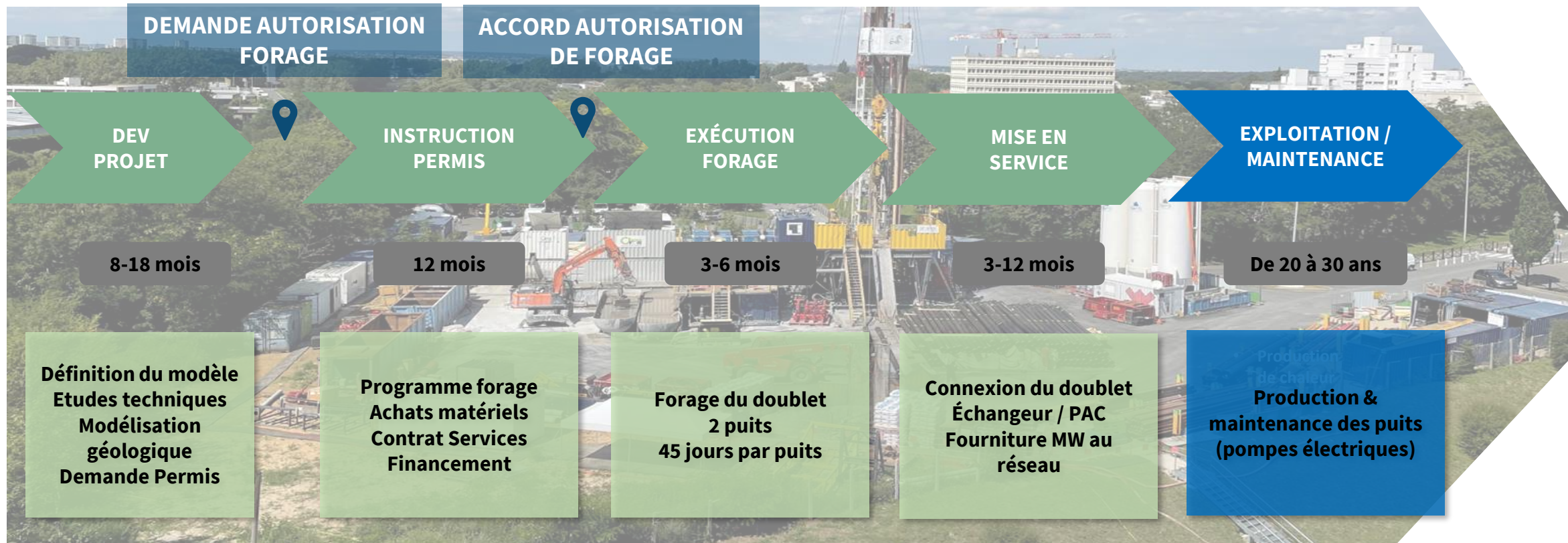
Faibles émissions de CO<sub>2</sub>

Emprise au sol limitée

Consommation locale

Ressource en eau préservée

# Les étapes d'un projet géothermique greenfield



Dialogue, pédagogie, concertation avec les collectivités et riverains



# U Une année 2023 de structuration

Faits marquants

## Acquisition de GéoRhin

- Finalisation de l'acquisition en mars 2023, entité renommée 2gré
- Reprise des activités sur les 7 PER intégrés



## Permis en portefeuille et en instruction

- PER géothermie de « Pau-Tarbes » de 442 km<sup>2</sup> sur les départements des Pyrénées-Atlantiques et des Hautes-Pyrénées
- PER géothermie de « Strasbourg » de 572 km<sup>2</sup> (Bas-Rhin),
- PER géothermie de « Val-de-Drôme » d'une superficie de 434 km<sup>2</sup> sur les départements de l'Ardèche et de la Drôme
- PER géothermie de « Cézallier » d'une superficie de 587 km<sup>2</sup> en région Auvergne Rhône Alpes
- PER géothermie de « Riom-Clermont-Métropole » d'une superficie de 495 km<sup>2</sup> en région Auvergne Rhône Alpes
- PER lithium de « Plaine du Rhin » d'une superficie de 554 km<sup>2</sup> en instruction
- PER lithium de « Bassin de Limagne » d'une superficie de 707 km<sup>2</sup> en instruction

## Avancées techniques

- Finalisation et interprétation d'une 1<sup>ère</sup> sismique 3D sur le PER de Pau-Tarbes

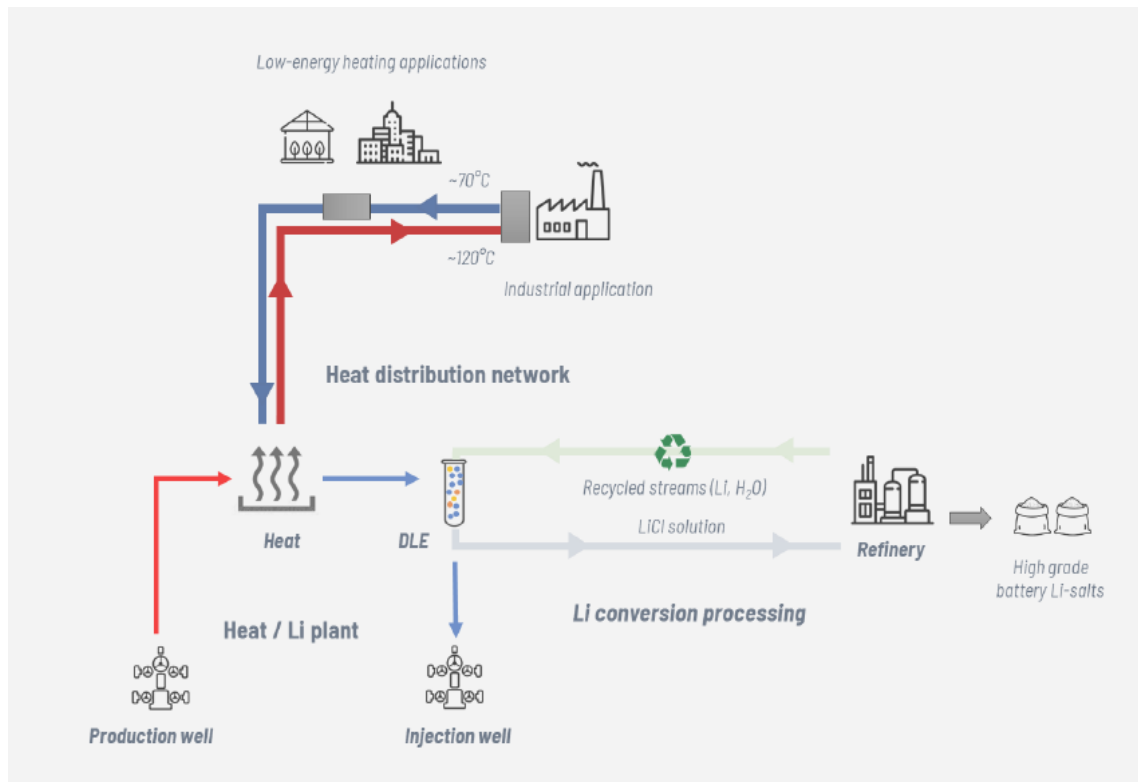
arverne  
GROUP

## Le lithium géothermal

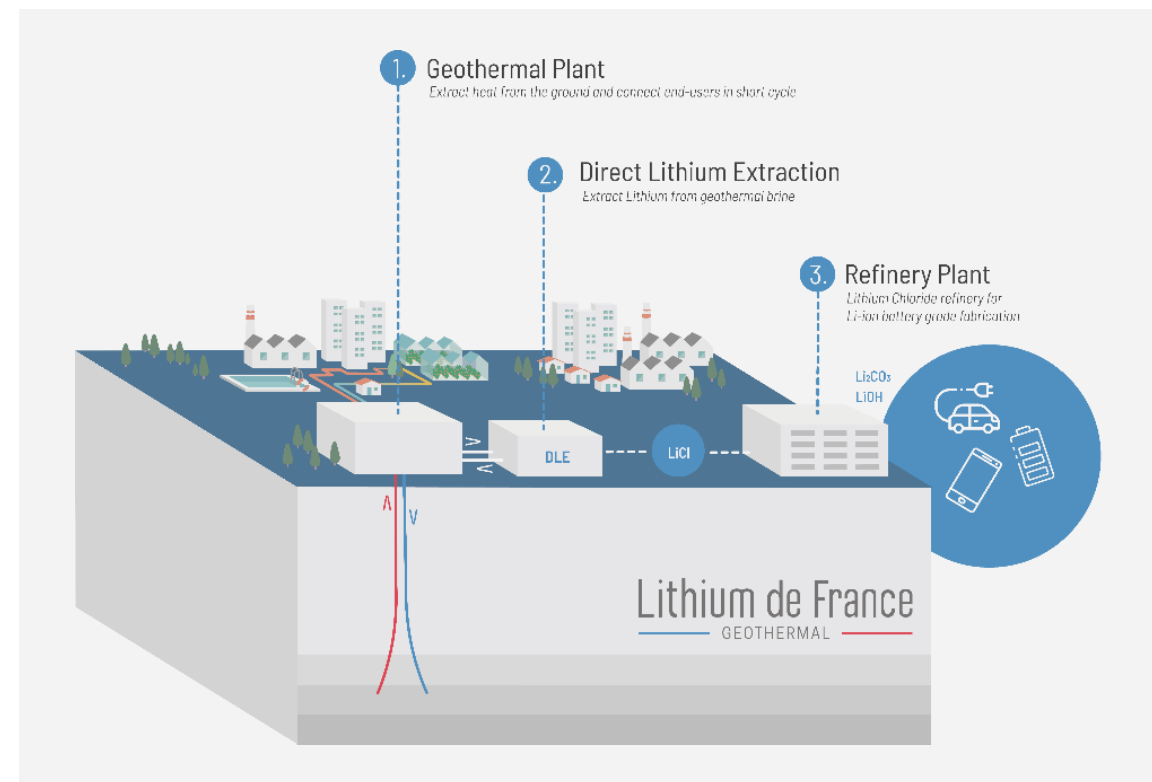
Un enjeu de souveraineté nationale

Lithium de France  
GÉOTHERMAL

# Un double débouché au service de la transition énergétique



**Le socle du projet :  
la chaleur géothermale**

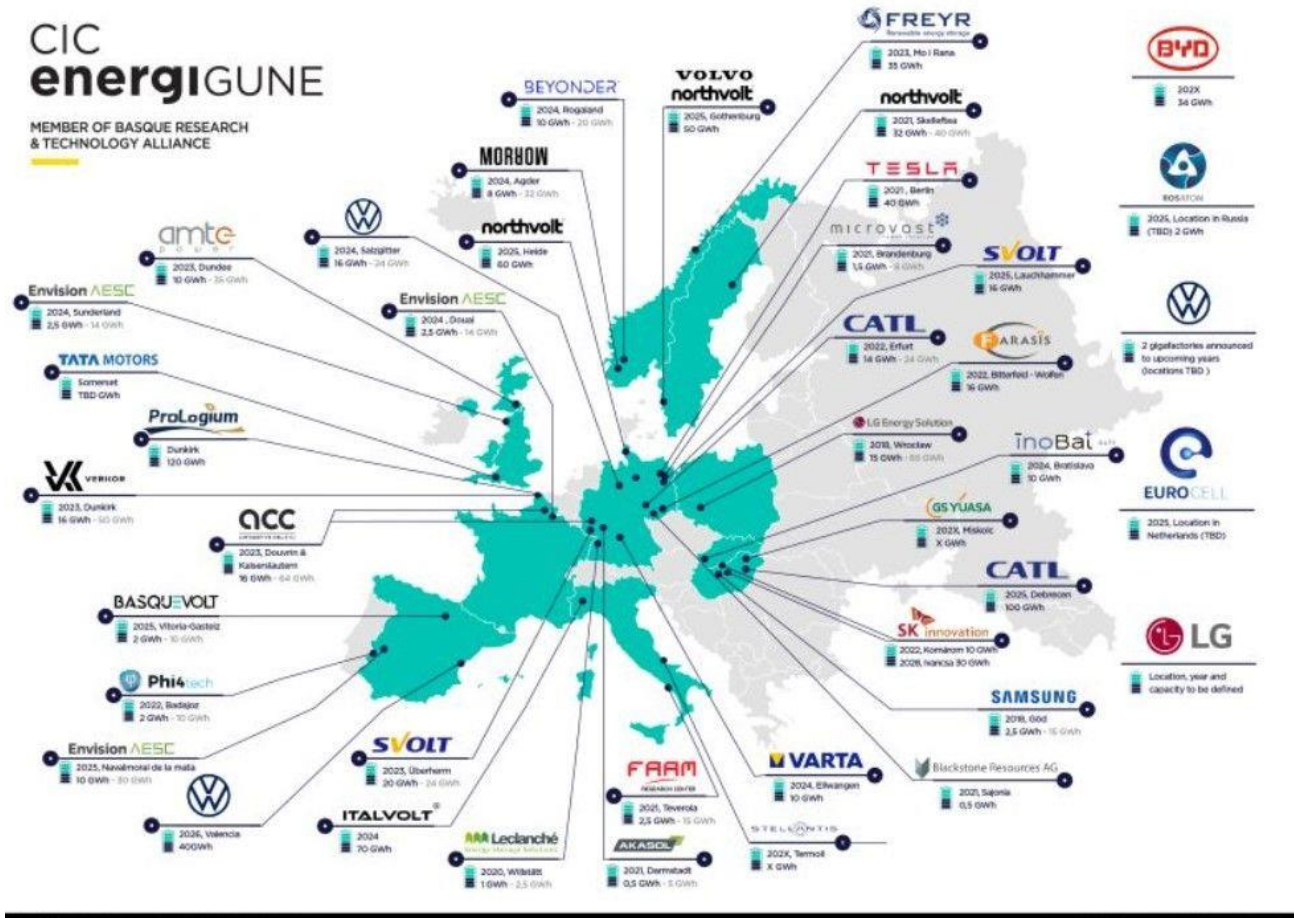


**Un amplificateur de valeur :  
le lithium géothermal**



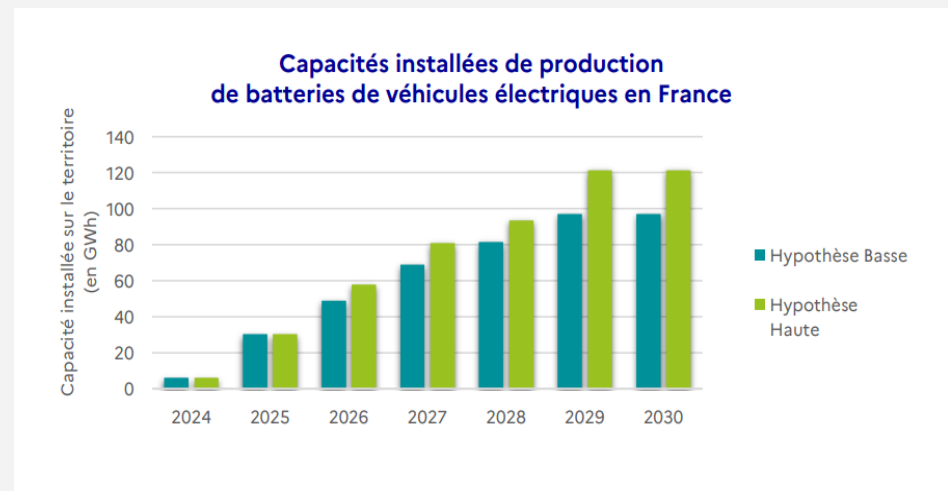
# Un marché européen qui se construit, des besoins croissants

## EUROPEAN GIGAFACTORIES MAP



Source: Own elaboration from public information | Version 13. Last update: 05/2023

Source CIC energigUNE



Source France 2030: la stratégie nationale sur les batteries de France 2030

**Plus de 500kt/an (LCE) à partir de 2030 requis en Europe**  
**Des besoins français estimés entre 60 et 80kt (LCE) par an en 2030**

# D Des jalons clés atteints

## Sécurisation offtake

- Signature d'un contrat d'approvisionnement en lithium qualité batterie
- Un approvisionnement sécurisé de 25kt lithium sur 5 ans

## Portefeuille de permis (PER) qui se développe

- Attribution du PER les Sources Alcalines (géothermie) en 2022
- Attribution du PER les Sources Alcalines (lithium)
- Attribution du PER les Poteries (géothermie)
- Instruction du PER les Poteries Minérales (lithium) / octroyé début 2024

## Renforcement financier

- Finalisation d'une série B de 44M€, entrée de Hydro au capital
- Lauréat d'un appel à projet batterie France Geovali (soutien BPI à hauteur de 3,3 M€)

## Avancées techniques

- Réalisation d'une sismique 3D sur 100km<sup>2</sup>
- Dernière phase de l'Etude de Préfaisabilité réalisée par Technip EN
- Dépôt d'une 1<sup>ère</sup> demande de permis de forage, et sécurisation d'un appareil pour un 1<sup>er</sup> forage fin 2024
- Poursuite de tests de DLE en partenariat avec Equinor



Renault  
Group



Hydro



TEN TECHNIP  
ENERGIES



equinor



arverne  
GROUP

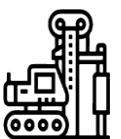
## Le forage

60 ans d'expérience, un outil stratégique au service du développement du Groupe

# Le forage profond



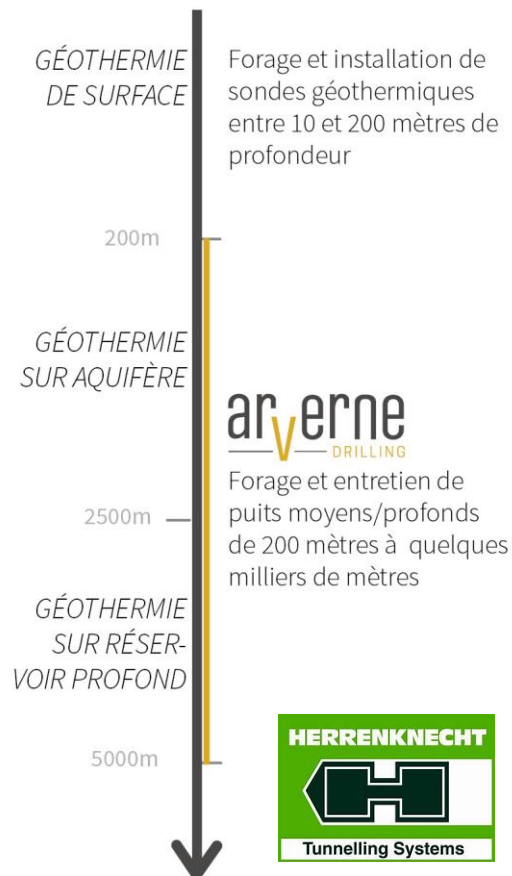
82 employés  
à fin 2023



3 machines de  
forage  
à fin 2023



5,000m  
capacité de  
forage




Un outil de forage  
intégré

Au service des  
filiales du groupe

Maîtrise de la  
disponibilité  
et du calendrier

Un partenariat  
stratégique avec  
un acteur de  
référence

## Réalisations 2023

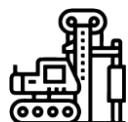
- Obtention ISO certification (9001, 45001, 14001)
- Opérations d'entretien de 9 puits
- Participation au projet de stockage d'hydrogène Hypster 
- Acquisition d'un appareil pour la géothermie profonde dans le fossé rhénan
- Signature d'un contrat d'achat d'une base logistique (région parisienne)
- Poursuite du développement commercial



# Le forage de surface



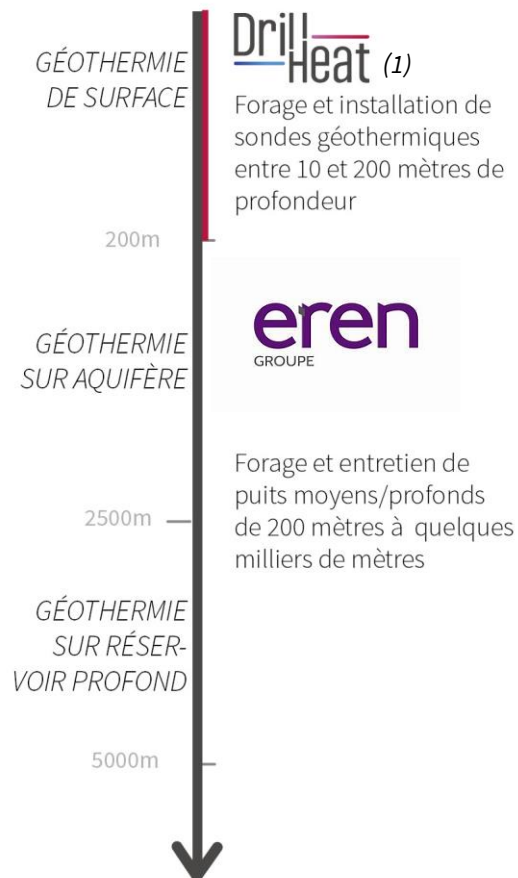
18 employés  
à fin 2023



3 ateliers de  
forage à fin 2023



200m  
Capacité de  
forage max.



Également présent  
sur la géothermie  
de surface

Offre élargie pour  
des solutions  
décarbonées

Marché en forte  
croissance

Un co-actionnaire  
actif dans la  
transition  
énergétique

## Réalisations 2023

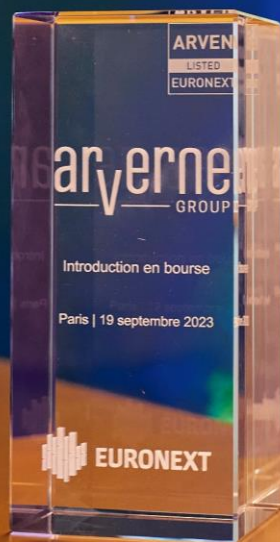
- 3 ateliers en activité
- 25 opérations réalisées
- 33,000 mètres forés
- 196 sondes posées correspondant à une puissance installée d'environ 1,6MW<sub>th</sub> (eq. 3,1GWh<sub>th</sub> /an)



(1): filiale détenue à 50% et opérée par Arverne Group

arverne  
GROUP

## Résultats annuels 2023



# Compte de résultat consolidé

En milliers d'euros	31/12/2023	31/12/2022
<b>Total produits</b>	<b>10 092</b>	<b>10 717</b>
Achats et sous traitance	-11 410	-6 268
Charges de personnel	-13 110	-5 786
Impôts et taxes	-292	-207
Autres produits et charges	2 791	846
<b>EBITDA courant <sup>1</sup></b>	<b>-11 928</b>	<b>-699</b>
Dotations aux amort.et provisions	-1 898	-1 968
<b>Résultat opérationnel courant</b>	<b>-13 826</b>	<b>-2 667</b>
Autres produits et charges non courants	-47 504	0
<b>Résultat opérationnel</b>	<b>-61 330</b>	<b>-2 667</b>
Produits et charges financiers	6 545	811
Impôt sur les résultats et assimilés	968	-19
Quote part des résultats mis en équivalence	-	-
<b>Résultat net</b>	<b>-53 816</b>	<b>-1 875</b>
dont part Groupe	-52 035	-1 646
dont part minoritaires	-1 782	-228

CA principalement généré par l'activité de ADS (notamment le contrat Storengy)

Charges de personnel : forte hausse qui s'explique par le renforcement annoncé des équipes (+33 ETP, postes qualifiés)

Dont frais d'accès de marché dans le cadre de l'opération de de-spacing avec Transition (-54,1M€, impact non cash), badwill d'acquisition de Géorhin (+6,5M€, impact non cash) et réorganisation d'Arverne Drilling (+5,2M€, impact cash)

Produits financiers (+4,9M€) générés par le placement de la trésorerie excédentaire

■ **Croissance soutenue du volume d'activité brut (+9% à 11,9M€) intégrant 50% du chiffre d'affaires de DrillHeat**

■ **RN à l'équilibre en retraitant le principal élément non cash de (54,1M€)**

(1) Correspond au Résultat courant avant amortissements

# T Tableau des flux de trésorerie

<i>en milliers d'euros, IFRS</i>	31/12/23	31/12/22
<b>Résultat net</b>	<b>-53 816</b>	<b>-1 875</b>
Dotations aux amortissements, dépréciations et provisions nettes de reprises	2 262	1 966
Autres variations	40 591	-667
<b>Marge brute d'autofinancement</b>	<b>-10 964</b>	<b>-576</b>
Variation des clients et autres débiteurs	2 053	353
Variation des fournisseurs et autres créditeurs	2 121	-503
Variation des autres créances / dettes courantes	-8 690	-307
Impôts payés	130	-28
<b>Flux net de trésorerie généré par l'activité</b>	<b>-15 349</b>	<b>-1 061</b>
Acquisition d'immobilisations	-15 590	-1 170
Dépenses de développement capitalisées	-5 914	-3 978
Autres variations	1 060	962
<b>Flux net de trésorerie lié aux opérations d'investissement</b>	<b>-20 444</b>	<b>-4 187</b>
Augmentations de capital	114 599	4 368
Emissions d'emprunts	15 499	2 100
Remboursements d'emprunts	-7 730	-130
Autres variations	53 487	-892
<b>Flux net de trésorerie lié aux opérations de financement</b>	<b>175 856</b>	<b>5 446</b>
<b>Variation de trésorerie</b>	<b>140 063</b>	<b>197</b>
Trésorerie et équivalents de trésorerie au 1er janvier	3 165	2 654
Trésorerie et équivalents de trésorerie au 31 décembre	143 227	2 851
Trésorerie reclassée en actifs destinés à être cédés	-	313
<b>Trésorerie et équivalents de trésorerie au 31 décembre</b>	<b>143 227</b>	<b>3 165</b>

Dont 54,1 M€ liés au coût d'accès au marché (impact non cash)

Variation de BFR principalement due aux créances de TVA

Dont 21,4 M€ de capex déployé : acquisition appareil de forage et coût capitalisés par Lithium de France pour le développement de ses permis (6M€)

**24M€**: série B sur Lithium de France (hors participation d'Arverne Group pour un montant de 20M€)

**162M€**: levée de fonds pour l'introduction en bourse (dont 15M€ d'emprunt obligataire converti au même moment)

**(7,7€)**: remboursement d'emprunts



# Bilan actif

<i>En milliers d'euros</i>	31/12/2023	31/12/2022
Immobilisations incorporelles	39 192	4 475
Immobilisations corporelles	19 445	6 685
Autres actifs non courants	3 448	20
<b>Total actifs non courants</b>	<b>62 085</b>	<b>11 180</b>
	-	-
Stocks et créances	15 688	1 109
Autres actifs courants	1 096	72
Trésorerie et équivalents de trésorerie	143 229	3 165
Actifs destinés à la vente	-	5 175
<b>Total actifs courants</b>	<b>160 012</b>	<b>9 521</b>
<b>Total actifs</b>	<b>222 097</b>	<b>20 701</b>

Croissance du portefeuille de PER sous l'effet notamment de la création de 2Gré (ensemble de permis acquis valorisé 29M€)

Réalisation du programme d'acquisition de machines de forages

Economie d'impôt en raison de l'immobilisation des frais liés à l'opération de rapprochement d'entreprises avec Transition

Augmentation qui s'explique notamment par les crédits de TVA (Géoven 5,8M€, Arverne Group 2M€, LdF 1,7M€)

Cash issu de la levée de fonds de 162M€ en septembre (fusion avec Transition) et de la série B réalisée sur Lithium de France (44M€ au total dont 24M€ hors Arverne Group)

■ **Forte croissance des actifs non courants sous l'effet des investissements (permis, appareils de forage)**

■ **Position de trésorerie brute largement excédentaire à 143,2M€**

# Bilan passif

<i>En milliers d'euros</i>	31/12/2023	31/12/2022
Capital et primes	194 301	1 157
Réserves et report à nouveau	-30 211	-6 801
Intérêts minoritaires	14 346	748
<b>Total capitaux propres</b>	<b>178 438</b>	<b>-4 896</b>
	-	-
Financements non courants	9 904	2 242
Autres provisions	1 632	44
Impôts différés	5 465	3
Autres passifs non courants	3 437	-
<b>Total passifs non courants</b>	<b>20 438</b>	<b>2 290</b>
Financements courants	1 856	2 934
Autres passifs financiers et dérivés	7 260	11 689
Autres provisions	992	-
Autres passifs courants	13 111	1 283
Passifs destinés à la vente	-	7 401
<b>Total passifs courants</b>	<b>23 221</b>	<b>23 307</b>
<b>Total passif</b>	<b>222 097</b>	<b>20 701</b>

Renforcement des capitaux propres lié à la levée de fonds de 162M€ et la série B sur Lithium de France (24M€ hors souscription Arverne Group)

Dont -54M€ d'impact non cash dans le RN au titre de la valorisation de tous les instruments dilutifs dans le spac Transition sans tenir compte des seuils de déclenchement associés

Augmentation sous l'effet de la reprise des passifs financiers de 2Gré (avances et créances bancaires)

Engagement de rachat des actions Equinor tombé avec la réalisation de la série B

Dont impact TVA collectée non reversée de 5,7M€ sur Georhin (contrepartie à l'actif) / augmentation des dettes sociales en liaison avec la croissance des effectifs

■ **Structure financière solide**

■ **Trésorerie nette excédentaire de 131,5M€**



arverne  
GROUP

**Objectifs 2024**  
**Ambitions 2030**

# Objectifs 2024



**16-18M€**

Volume d'activité brut  
Soit une croissance  
comprise entre 35% et 50%



**50M€**

Programme  
d'investissements déployé



**PFS<sup>(1)</sup>**

Actualisation des hypothèses  
techniques et financières  
relatives à la production de  
lithium géothermal / étape clé  
de de-risking



**3**

Nouveaux dépôts  
d'autorisation de forage

(1): Prefeasability study réalisée par Technip EN



# CAPEX, chiffre d'affaires et Ebitda à horizon 2030

		2023 - 2025	2026 - 2028	2029 - 2031
		Capex ~ 250 M€	Capex ~ 1.400 M€	Capex ~ 750 M€
Utilisation	Exploration	✓	✓	✓
	Permitting	✓	✓	✓
	PFS	✓		
	DLE <sup>1</sup> demo	✓		
	Wells drilling	✓	✓	✓
	Geothermal units	✓	✓	✓
	DLE <sup>1</sup> units		✓	✓
	Refinery		✓	✓

2027

CA consolidé<sup>1</sup>: 200 – 350 M€ / marge EBITDA courant de l'ordre de 60%

2030

CA consolidé<sup>1</sup>: 800 – 1.150 M€ / marge EBITDA courant de l'ordre de 70%

2gré

**600 M€** : capex bruts avant subventions

**1,8TWh** : vente de chaleur/an



Lithium  
de France  
chaleur & lithium géothermal

**1 800 M€** <sup>(1)</sup> : capex bruts avant subventions, dont 62% portés par Arverne Group

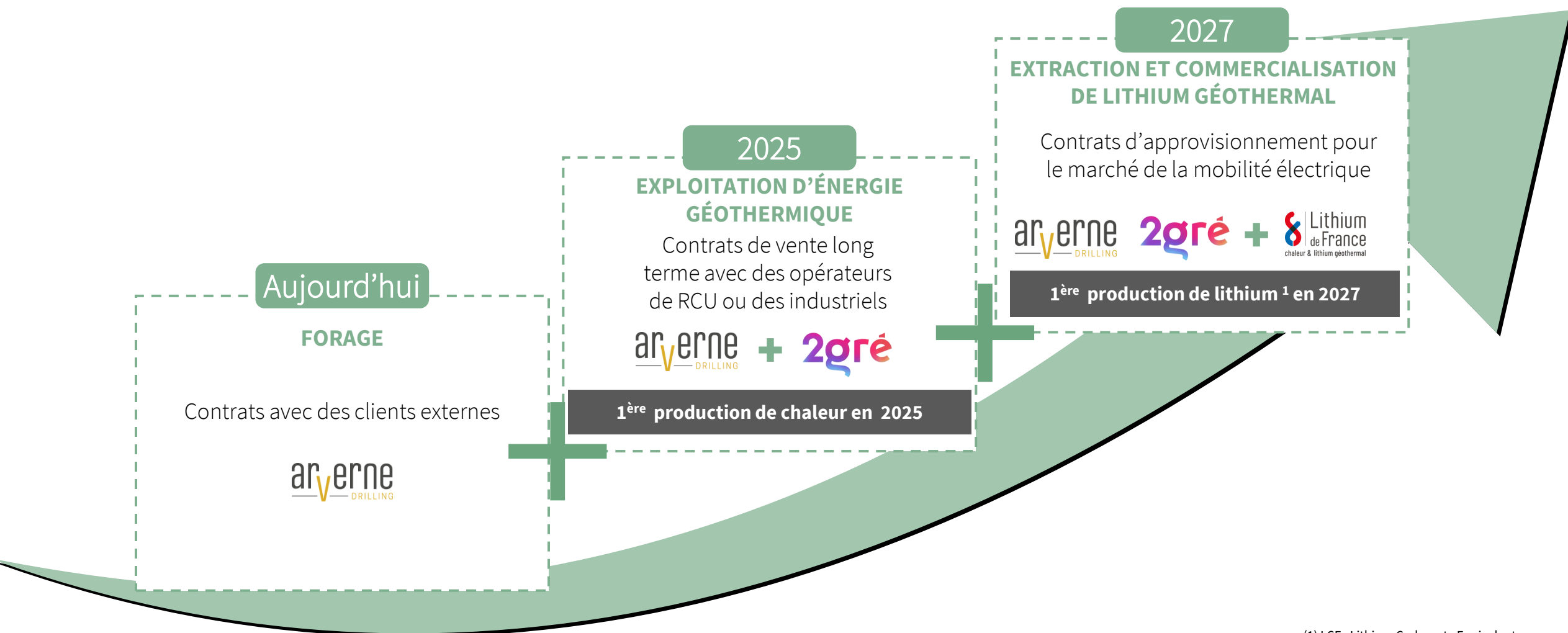
**30kt** : vente de lithium<sup>2</sup>/an

**3TWh** : vente de chaleur/an

(1) Hypothèses retenues par la société: 65€/MWh pour 2gré, 45€/MWh et 25k€/ton LHM, pour Lithium de France, avant effet de consolidation et sous réserve des résultats de la PFS

(2) LCE : Lithium Carbonate Equivalent

# Poursuivre la construction d'un modèle de revenus diversifiés et récurrents



(1) LCE : Lithium Carbonate Equivalent

# Pourquoi investir dans Arverne Group ?

arverne  
GROUP

1

Un **marché porté par les besoins énergétiques importants**, l'électrification du secteur automobile et les enjeux de souveraineté nationale et de décarbonation

2

Un **business model intégré** avec une présence sur toute la chaîne de valeur, de l'analyse du sous-sol, au forage et à la commercialisation des ressources

3

Une **équipe dirigeante** expérimentée, un **conseil d'administration** aux profils complémentaires, des **actionnaires** de référence et des **partenaires** d'envergure mondiale

4

Leader sur le portefeuille de **Permis Exclusifs de Recherches pour la géothermie et le lithium**, obtenus (9) et en instruction (2)

5

Des **revenus diversifiés** et une visibilité renforcée par la génération de **cash flows récurrents**

6

Une **structure financière solide** (trésorerie nette > 130 M€)

# **A** Annexes



# Compte de résultat consolidé

<i>En milliers d'euros</i>	31/12/2023	31/12/2022
Chiffre d'affaires	10 092	10 717
Autres produits de l'activité	1 241	45
Production immobilisée	2 841	961
Achats consommés	-574	-774
Charges externes	-10 836	-5 494
Charges de personnel	-13 110	-5 786
Impôts et taxes	-292	-207
Autres charges d'exploitation	-1 291	-160
<b>Résultat courant avant amortissements</b>	<b>-11 928</b>	<b>-699</b>
Dotation aux amortissements	-1 898	-1 968
<b>Résultat opérationnel courant</b>	<b>-13 826</b>	<b>-2 667</b>
Autres produits opérationnels non courants	13 435	-
Autres charges opérationnelles non courantes	-60 939	0
<b>Résultat opérationnel</b>	<b>-61 330</b>	<b>-2 667</b>
Produits de trésorerie et d'équivalents de trésorerie	4 933	-
Coût de l'endettement financier brut	-807	-125
<b>Coût de l'endettement financier net</b>	<b>4 126</b>	<b>-125</b>
Autres produits financiers	2 691	954
Autres charges financières	-272	-18
<b>Résultat avant impôt</b>	<b>-54 784</b>	<b>-1 856</b>
Impôts sur les bénéfices	968	-19
<b>Résultat après impôt</b>	<b>-53 816</b>	<b>-1 875</b>
Quote-part du résultat des entreprises mises en équivalence	0	0
<b>Résultat net total</b>	<b>-53 816</b>	<b>-1 875</b>
<b>Part du groupe</b>	<b>-52 035</b>	<b>-1 646</b>
<b>Part des participations ne donnant pas le contrôle</b>	<b>-1 782</b>	<b>-228</b>
Résultat par action (en €)	-2,34	-0,11
Résultat dilué par action (en €)	-2,34	-0,11

# B Bilan actif consolidé

<i>En milliers d'euros</i>	<b>31/12/2023</b>	<b>31/12/2022</b>
Immobilisations incorporelles	39 192	4 475
Immobilisations corporelles	19 445	6 685
Autres actifs financiers	0	20
Impôts différés actifs	3 448	-
<b>Actifs non courants</b>	<b>62 085</b>	<b>11 180</b>
Stocks	413	-
Créances et autres débiteurs	2 710	218
Autres actifs courants	13 661	963
Trésorerie et équivalents de trésorerie	143 229	3 165
<b>Total actifs courants</b>	<b>160 012</b>	<b>4 346</b>
Total actifs non courants destinés à la vente	-	5 175
<b>Total actif</b>	<b>222 097</b>	<b>20 701</b>

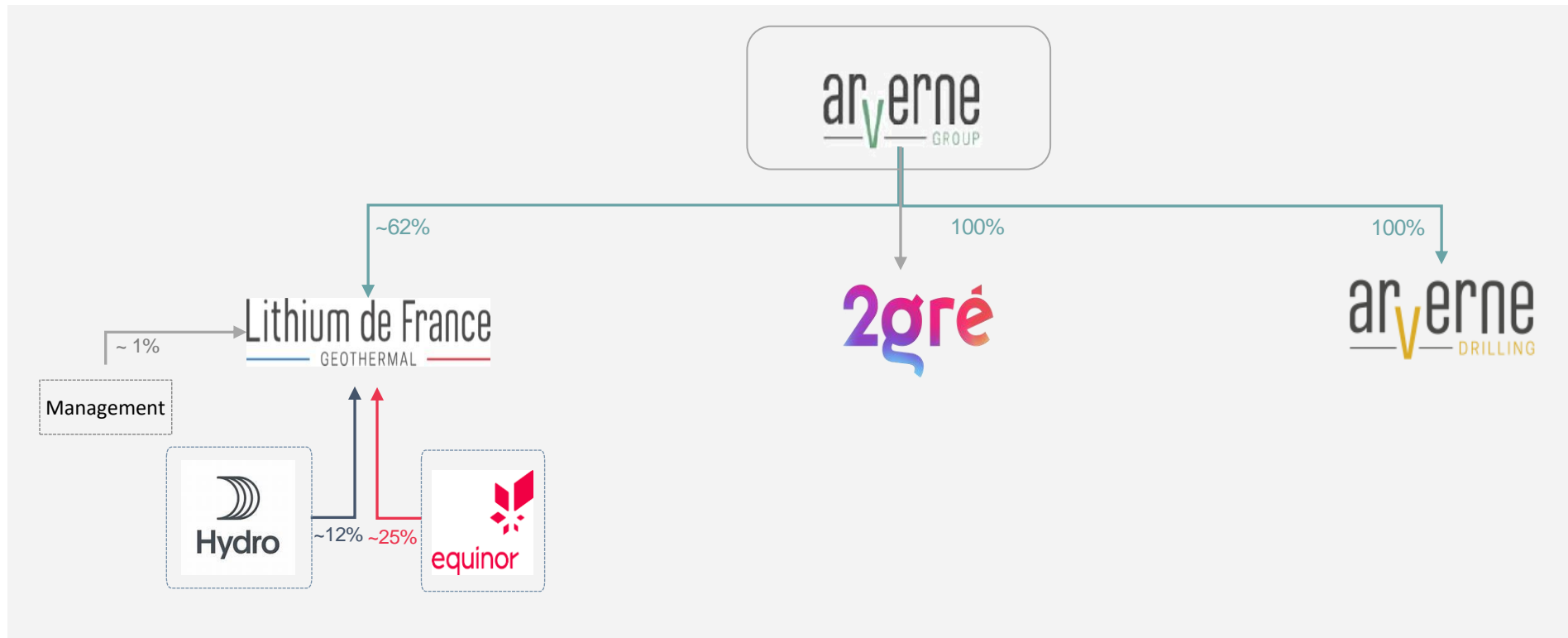
# B Bilan passif consolidé

<i>En milliers d'euros</i>	<b>31/12/2023</b>	<b>31/12/2022</b>
Capital et primes	194 301	1 157
Réserves et autres	21 621	-7 005
Report à nouveau	-51 832	204
Intérêts minoritaires	14 346	748
<b>Capitaux propres</b>	<b>178 438</b>	<b>-4 896</b>
<b>Capitaux propres part du Groupe</b>	<b>164 092</b>	<b>-5 644</b>
Financements non courants	9 904	2 242
Autres provisions	1 632	44
Impôts différés	5 465	3
Autres passifs non courants	3 437	-
<b>Total passifs non courants</b>	<b>20 438</b>	<b>2 290</b>
Financements courants	1 856	2 934
Autres provisions	992	-
Autres passifs courants	20 371	12 972
<b>Total passifs courants</b>	<b>23 221</b>	<b>15 906</b>
<b>Passifs destinés à être cédés</b>		<b>7 401</b>
<b>Total passif</b>	<b>222 097</b>	<b>20 701</b>

# C Tableau de variation de trésorerie

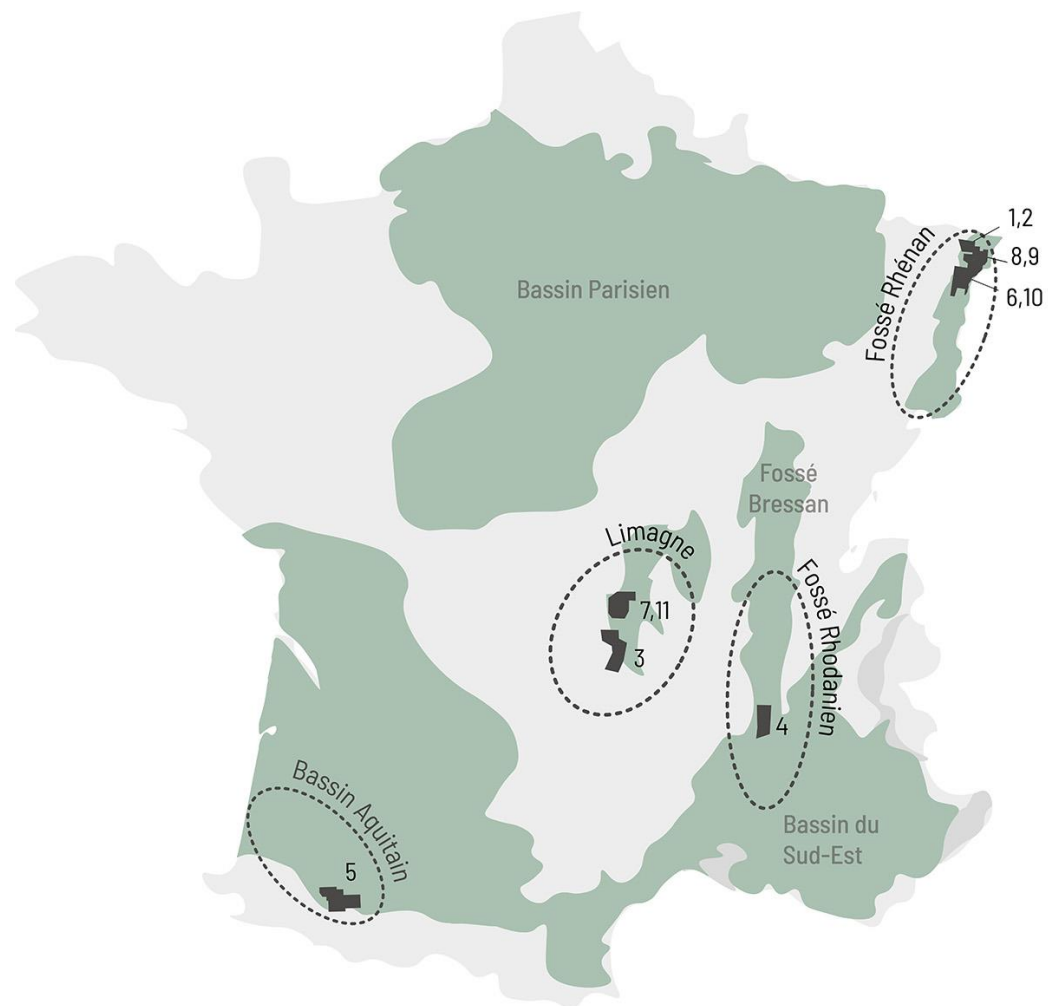
<i>en milliers d'euros, IFRS</i>	31/12/2023	31/12/2022
<b>Résultat net</b>	<b>-53 816</b>	<b>-1 875</b>
Dotations aux amortissements, dépréciations et provisions nettes de reprises	2 262	1 966
Autres variations	40 591	-667
<b>Marge brute d'autofinancement</b>	<b>-10 964</b>	<b>-576</b>
Variation des clients et autres débiteurs	2 053	353
Variation des fournisseurs et autres créditeurs	2 121	-503
Variation des autres créances / dettes courantes	-8 690	-307
Impôts payés	130	-28
<b>Flux net de trésorerie généré par l'activité</b>	<b>-15 349</b>	<b>-1 061</b>
Acquisition d'immobilisations	-15 590	-1 170
Dépenses de développement capitalisées	-5 914	-3 978
Autres variations	1 060	962
<b>Flux net de trésorerie lié aux opérations d'investissement</b>	<b>-20 444</b>	<b>-4 187</b>
Augmentations de capital	114 599	4 368
Emissions d'emprunts	15 499	2 100
Remboursements d'emprunts	-7 730	-130
Autres variations	53 487	-892
<b>Flux net de trésorerie lié aux opérations de financement</b>	<b>175 856</b>	<b>5 446</b>
<b>Variation de trésorerie</b>	<b>140 063</b>	<b>197</b>
Trésorerie et équivalents de trésorerie au 1er janvier	3 165	2 654
Trésorerie et équivalents de trésorerie au 31 décembre	143 227	2 851
Trésorerie reclassée en actifs destinés à être cédés	-	313
<b>Trésorerie et équivalents de trésorerie au 31 décembre</b>	<b>143 227</b>	<b>3 165</b>

# Organigramme simplifié





# Détenteur majeur de permis en France



● Bassins géologiques, ressources géothermales potentielles ou prouvées en France métropolitaine redessiné d'après BRGM

## ■ Permis Exclusif de Recherches

- Geothermie
- Lithium

### Permis exclusif de recherches en cours de validité - titulaire

- 1 - Les Sources (171km<sup>2</sup>) - Lithium de France
- 2 - Les Sources Alcalines (158km<sup>2</sup>) - Lithium de France
- 3 - Cézallier (587 km<sup>2</sup>) - 2gré
- 4 - Val de Drôme (434 km<sup>2</sup>) - 2gré
- 5 - Pau-Tarbes (442 km<sup>2</sup>) - 2gré
- 6 - Strasbourg (572 km<sup>2</sup>) - 2gré
- 7 - Riom (495 km<sup>2</sup>) - 2gré
- 8 - Les Poteries (151km<sup>2</sup>) - Lithium de France
- 9 - Les Poteries Minérales (151 km<sup>2</sup>) - Lithium de France

### Permis exclusif de recherches en instruction - demandeur

- 10 - La Plaine du Rhin (573 km<sup>2</sup>) - 2gré
- 11 - Bassin de Limagne (707 km<sup>2</sup>) - 2gré

# Gouvernance

Un conseil d'administration aux profils complémentaires



**Pierre Brossollet**  
Président du Conseil  
d'Administration



**Xavier Caïtuoli**  
Administrateur  
*Président-directeur général de  
Crescendix et de Verso Energy  
Co-fondateur de Direct Energie*



**Jérôme Gouet**  
Représentant de Renault  
*Directeur des achats de  
Renault--Nissan-Mitsubishi*



**Karine Mérére**  
Administratrice  
Représentante de ADEME  
Investissement  
*Directrice générale de ADEME  
Investissement*



**Tiphaine Auzière**  
Administratrice Référente  
indépendante  
*Avocate au barreau de Paris*



**Frédéric Houssay**  
Administrateur  
Représentant d'Arosco  
*Gérant de FH Corporate*



**Colette Lewiner**  
Administratrice indépendante  
*Administratrice de Colas, EDF, CGG,  
Equand*



**Karine Charbonnier**  
Administratrice indépendante  
*Présidente de Flovima*



**Françoise Malrieu**  
Administratrice indépendante  
*Administratrice de La Poste, Lazard  
Frères Banque, Croix Rouge française,*



**Fabrice Dumonteil**  
Censeur  
*Président de Eiffel Investment  
Group*



**Bruno Gérard**  
Censeur  
*Conseil en stratégie auprès  
d'entreprises innovantes*

**9 administrateurs, dont 4 indépendants, 5 femmes, et 2 censeurs**

**Un Conseil d'Administration doté d'un comité Stratégie, Risques, RSE, d'un comité d'Audit et d'un comité Nomination et Rémunération**

# Une équipe de management expérimentée



**Pierre Brossollet**  
Fondateur & CEO  
d'Arverne Group  
20 ans d'expertise dans l'énergie  
en France et à l'international



**Sébastien Renaud**  
Directeur Général Délégué  
d'Arverne Group  
25 ans d'expertise dans l'énergie  
et la finance



**Frédérique Barthélemy**  
Directrice Impact et  
Engagement d'Arverne Group  
20 ans d'expertise en comm.,  
relations investisseurs,  
institutionnelles, RSE



**Emeline Othax**  
Directrice Administratif et  
Financier d'Arverne Group  
15 ans d'expertise en contrôle de  
gestion et direction financière



**Frédérique Dosseur**  
Directrice juridique d'Arverne  
Group  
25 ans d'expertise - avocate puis  
Directrice juridique et éthique



**Marianne Daryabegui**  
Responsable relations investisseurs et  
fusions-acquisitions d'Arverne group  
Plus de 25 ans d'expertise dans l'énergie et la finance



**Damien Bévillon**  
Directeur Général de 2gré  
20 ans d'expertise en exploration pétrole &  
gaz, recherche & développement, études  
modélisation géologiques des réservoirs



**Guillaume Borrel**  
CEO Lithium de France  
25 ans d'expertise au sein de  
Schlumberger (Egypte, Nigeria,  
Etats-Unis...)



**Loïc Haslin**  
Directeur Général  
d'Arverne Drilling Services  
23 ans d'expertise au sein de  
Schlumberger en France et à  
l'international



**Guillaume Tarnaud**  
Directeur Général de  
DrillHeat  
22 ans d'expertise dans  
l'industrie du forage



**Christophe Labes**  
Directeur Affaires Nouvelles  
Région Nouvelle Aquitaine  
30 ans d'expérience en comm,  
médias relations institutionnels



# Nos 10 engagements de société à mission

Le développement durable au cœur de notre développement



1. Faire un bilan carbone des émissions de CO<sub>2</sub> du groupe d'ici fin 2024
2. Mesurer les émissions de CO<sub>2</sub> évitées grâce à nos projets
3. Innover chaque année pour minimiser notre impact environnemental
4. Promouvoir le développement de la géothermie et du lithium géothermal



5. Déployer des actions chaque année améliorant la qualité de l'expérience collaborateur
6. Assurer la formation au code de conduite de 100% des collaborateurs d'ici fin 2024
7. Encourager les collaborateurs à s'engager au profit de projets œuvrant pour une société plus durable et plus solidaire



8. Soutenir des événements associatifs dans chaque région principale d'implantation
9. Déployer des actions de concertation et d'information, au-delà de la réglementation en vigueur, avec les territoires pour nos projets de production des ressources du sous-sol
10. Favoriser, pour les chantiers de forage, la réinsertion professionnelle de personnes éloignées de l'emploi



*Entreprise à mission depuis 2022*

[www.arverne.earth](http://www.arverne.earth) | [communication@arverne.earth](mailto:communication@arverne.earth)  
2 avenue du Président Pierre Angot 64000 PAU