



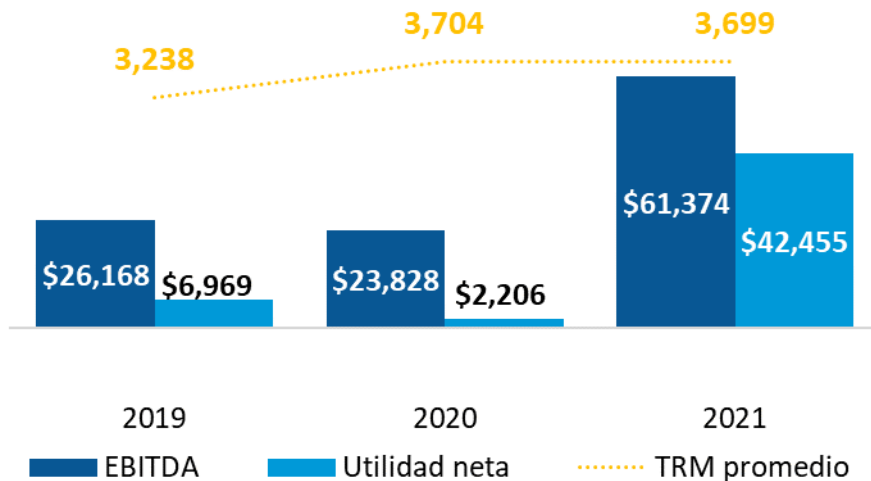
Teleconferencia de Inversionistas

Resultados Q3-21

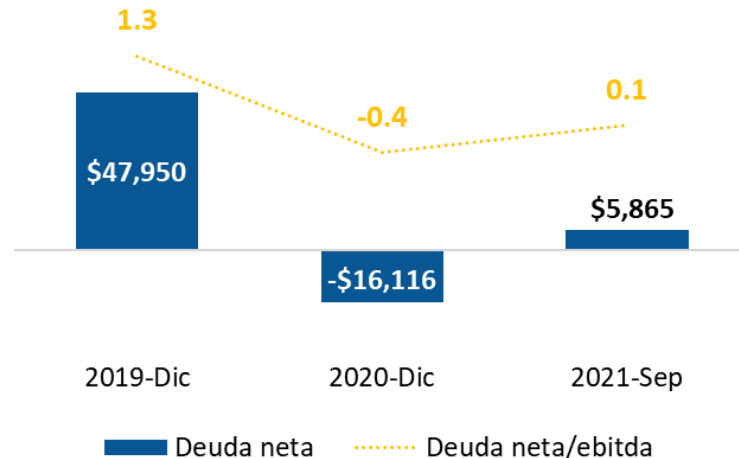
enka

Resultados acumulados

Ebitda - Utilidad Neta (\$millones)



Endeudamiento Neto (\$millones)



EBITDA (\$61,374 MM; +\$37,546MM)

- Ebitda superior en un 157% al 2020, con un margen ebitda de 15.4% (2020:9.4%). Se mantiene la tendencia positiva del primer semestre principalmente por:
 - Recuperación de los mercados estratégicos (+5,394t;14%), afectados en 2020 por el COVID-19
 - Gestión en la adquisición y suministro de materias primas ante la fuerte escasez, la coyuntura de altos precios y fletes internacionales y la devaluación del peso

UTILIDAD NETA (\$42,455 MM; +\$40,249MM)

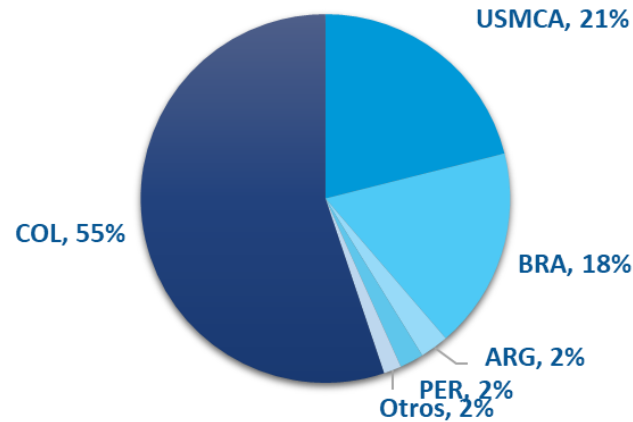
- El buen resultado operativo y la optimización de costos financieros y diferencia en cambio impulsan positivamente la utilidad neta.
- Se recalcula del impuesto diferido por incremento en la tasa de renta de la reforma tributaria al 35%, con un efecto de -\$6,041MM (no recurrente)

SITUACIÓN FINANCIERA

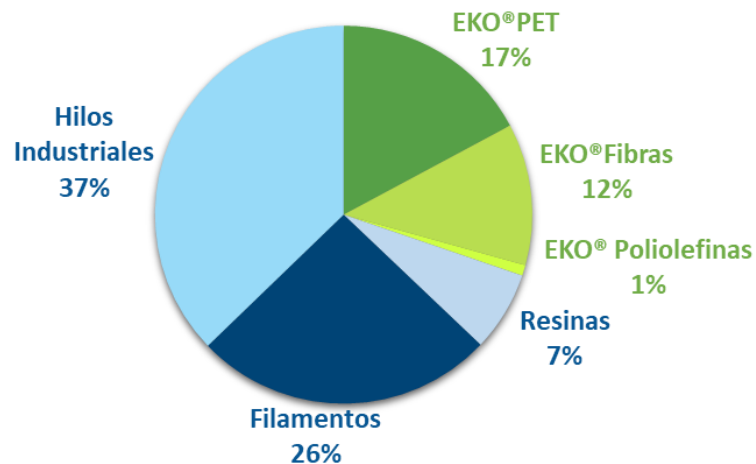
- Aun con inversiones de capital superiores a \$32.000MM y mayores necesidades de capital de trabajo por mayores ventas, el índice de endeudamiento neto es 0.1x ebitda y el disponible en \$44,583MM

Ventas por destino y línea

Ventas por destino



Ventas por línea



Indicadores depurados de PET virgen (Alpek)

INGRESOS OPERACIONALES (\$397,746 MM;+\$143,730MM)

- Incremento por la recuperación de los mercados estratégicos afectados por el COVID-19 en 2020, mayores precios internacionales y reactivación temporal de producción de PET virgen (\$33,071MM).

DESTINOS

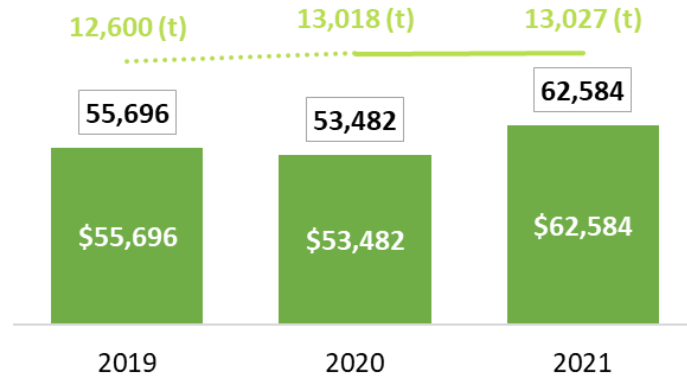
- Las ventas a países USMCA (antes NAFTA:USA,MEX,CAN) crecen un 56%, consolidando la participación en un 21% del total de ventas
- El mercado Brasileiro se recupera y crece un 47%, incrementando su participación al 18% de las ventas
- Las exportaciones acumuladas alcanzaron los USD 43,8 MM y representan el 45% de las ventas totales (2020:44%)

LÍNEAS DE NEGOCIO

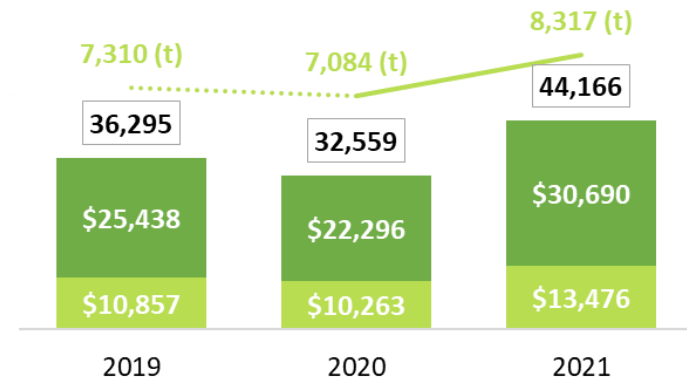
- Las ventas de todas las líneas recuperan niveles pre-pandemia

Negocios Verdes

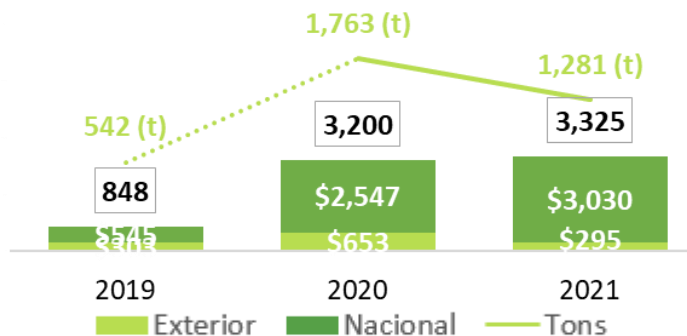
EKO®PET



EKO®Fibras



EKO®Poliolefinas



EKO®PET (+8t;0%)

- Volumen estable. Aumento en ingresos por aumento en precios internacionales debido a coyuntura de suministro y fletes internacionales

EKO®Fibras (+1,233t;17%)

- Recuperación de la demanda local y de Brasil afectadas en 2020 por el COVID-19 y por dificultades de suministro de producto asiático por altos por restricciones logísticas.

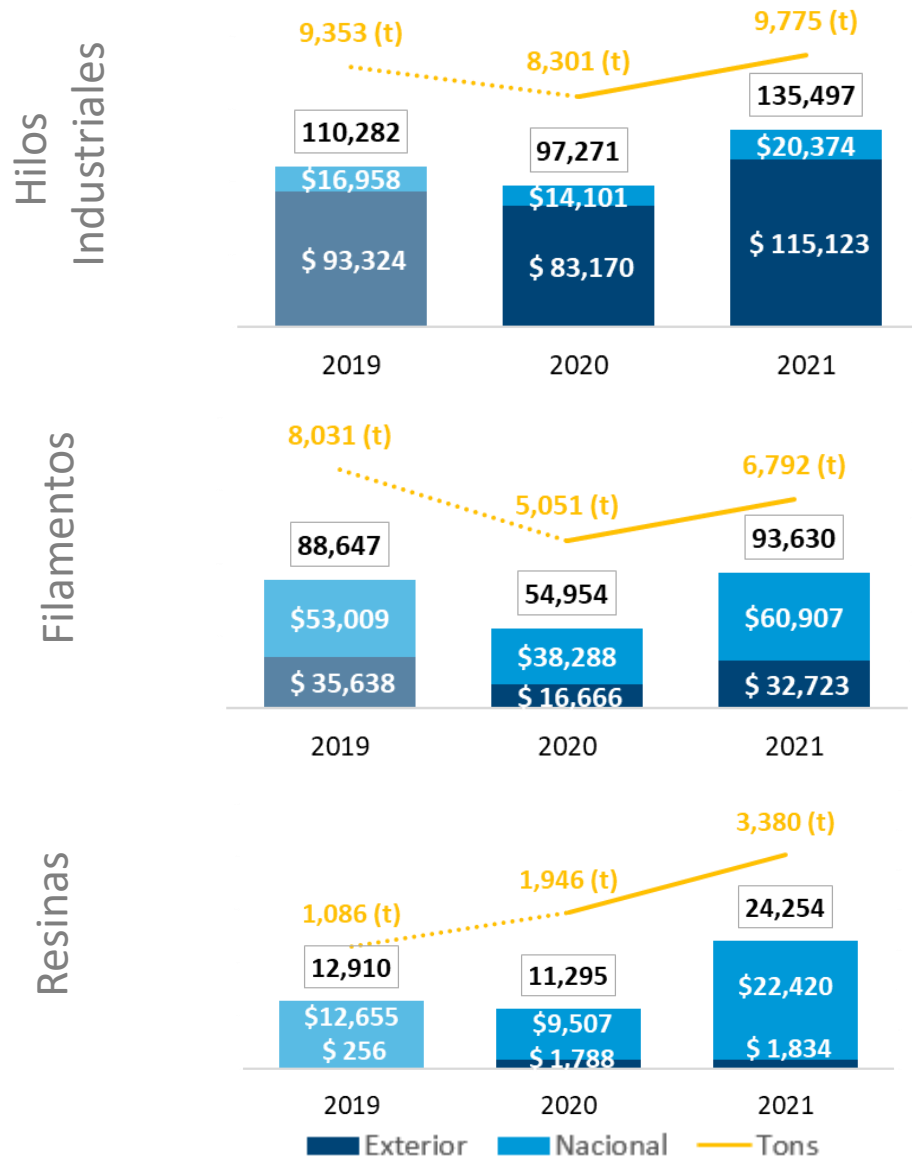
EKO®Poliolefinas (-483t;-27%)

- En 2020 altos inventarios generados en el arranque de la planta y por el impacto del paro nacional en mayo de 2021 sobre la recolección de botellas

RED DE RECICLAJE

- La red de captación recupera sus niveles pre COVID-19 luego de superar las afectaciones del paro nacional de mayo de 2021.
- La Red continúa fortaleciéndose con miras al abastecimiento del nuevo proyecto que inicia operaciones a finales del 2022

Negocios Textiles & Industriales



HILOS INDUSTRIALES (+1,474t;18%)

- Incremento principalmente en Lona para llantas (+1,166t) por el posicionamiento en clientes estratégicos. De igual forma Hilo técnico aumenta principalmente en Colombia y USA

FILAMENTOS (+1,741t;34%)

- Recuperación de la demanda afectada por COVID-19 y dificultades en la importación de producto asiático, beneficiando principalmente las ventas de Filamentos de Nylon, las cuales ya superan a las de Filamentos de poliéster.

RESINAS (+1,434t;74%)

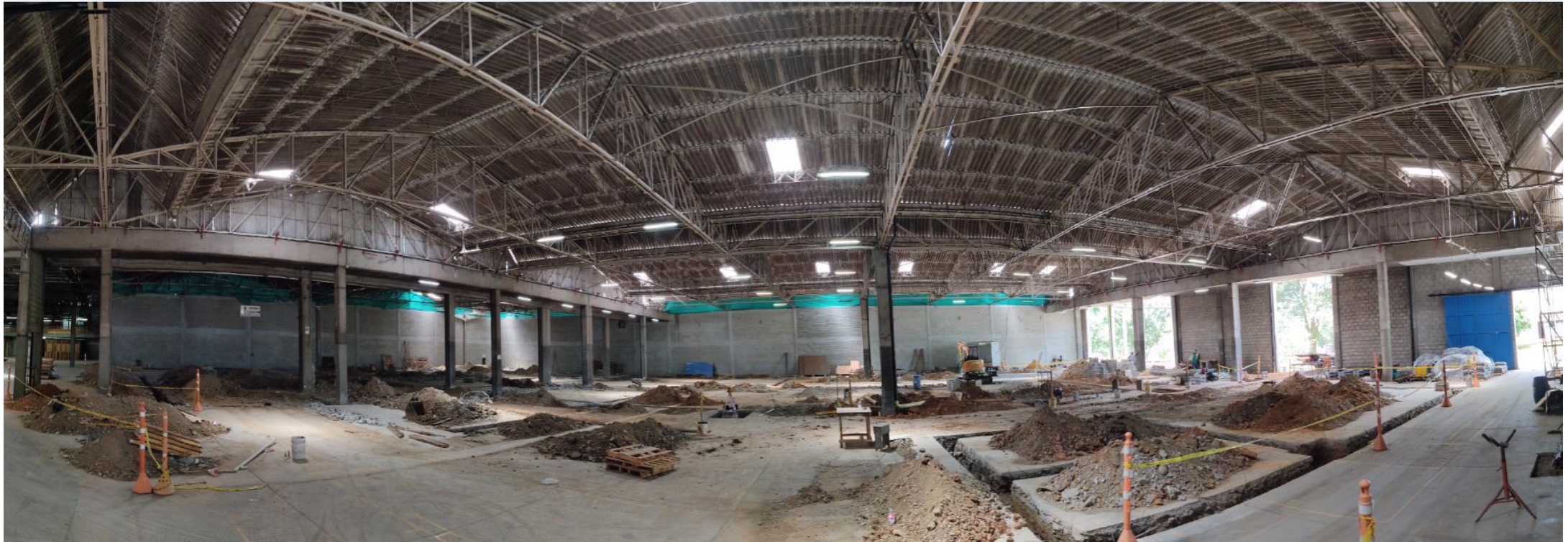
- Las resinas de nylon crecen 426t por nuevos desarrollos para mercados de piezas eléctricas y empaques de alimentos, y por recuperación de la demanda
- Las ventas de PET Virgen crecen +1,007t por en alianza con Alpek para producir y ofrecer una alternativa local de suministro

Proyecto de planta de reciclaje de PET B2B

La construcción de la nueva planta de reciclaje de PET Botella-a-Botella, **que duplicará nuestra capacidad instalada**, avanza sin contratiempos con inversiones de \$29,737 millones (27% del total) y se espera iniciar operaciones a finales del 2022.

Avance en los principales hitos:

- **Proveedores maquinaria principales:** Fabricación de equipos bajo cronograma
- **Trabajos adecuación sitio:** etapa al 30%, cumpliendo cronograma



Proyecto de planta de reciclaje de PET B2B

- **Bodega:** avanza en un 90% la construcción de bodega de 2,500 m² para el almacenamiento de producto terminado

Bodega almacenamiento producto terminado





enka