

Zurigo, 14 novembre 2024

Comunicato ad hoc ai sensi dell'art. 53 del regolamento di quotazione

Swiss Life continua a crescere nei primi nove mesi del 2024

- **Proventi da tasse e commissioni: 1,88 miliardi di franchi (+6% in valuta locale)**
- **Premi incassati: 15,9 miliardi di franchi (+4% in valuta locale)**
- **Proventi diretti da investimenti: 3,08 miliardi di franchi (medesimo periodo dell'anno precedente: 2,99 miliardi di franchi)**
- **Quoziente SST al 30 settembre 2024: circa 205% (1° gennaio 2024: 212%)**

«Nel terzo trimestre 2024 Swiss Life ha proseguito l'andamento positivo del primo semestre. La crescita poggia su solide basi sia nelle operazioni che generano tasse e commissioni, sia negli affari assicurativi», afferma Matthias Aellig, Group CEO di Swiss Life. «Con il nostro programma aziendale "Swiss Life 2024" siamo in rotta per raggiungere o superare tutti gli obiettivi finanziari del gruppo e quindi raggiungere il limite inferiore dell'ambiziosa fascia target anche per quanto riguarda il risultato da tasse e commissioni. Siamo in una posizione eccellente per continuare a far crescere con successo Swiss Life. Alla Giornata degli investitori del 3 dicembre 2024 presenteremo il nostro nuovo programma aziendale per il prossimo triennio».

Nei primi nove mesi del 2024 il gruppo Swiss Life è riuscito ad aumentare ulteriormente le operazioni che generano tasse e commissioni, realizzando complessivamente proventi da tasse e commissioni per 1,88 miliardi di franchi (medesimo periodo dell'anno precedente: 1,79 miliardi di franchi). La crescita del 6% in valuta locale è riconducibile a prodotti e servizi propri e di terzi, a Swiss Life Asset Managers e ai propri canali di consulenti. I premi incassati sono ammontati a 15,9 miliardi di franchi (medesimo periodo dell'anno precedente: 15,5 miliardi di franchi), per un incremento del 4% in valuta locale.

Sul suo mercato d'origine, la **Svizzera**, Swiss Life ha incassato premi pari a 8,0 miliardi di franchi, per una crescita dell'1%. Le attività in gestione negli affari semiautonomi a fine settembre 2024 si sono attestate a 7,7 miliardi di franchi (31 dicembre 2023: 7,1 miliardi di franchi). I proventi da tasse e commissioni sono ammontati a 252 milioni di franchi, per una crescita del 5% rispetto al medesimo periodo dell'anno precedente. In **Francia** Swiss Life ha incrementato i premi incassati

del 12%, raggiungendo 5,6 miliardi di euro. Nel ramo Vita i premi sono aumentati del 15%; la quota di soluzioni vincolate a partecipazioni si è attestata al 67% (medesimo periodo dell'anno precedente: 63%). Nelle operazioni che generano tasse e commissioni l'unità di mercato ha realizzato una crescita del 16%, conseguendo 416 milioni di euro. In **Germania** i premi si sono attestati a 1,1 miliardi di euro, per un incremento del 4%. I proventi da tasse e commissioni sono saliti del 10% a 602 milioni di euro. Nell'unità di mercato **International** i premi incassati sono diminuiti del 7% attestandosi a 1,5 miliardi di euro. I proventi delle operazioni che generano tasse e commissioni sono ammontati a 283 milioni di euro, per un calo del 3%.

Swiss Life Asset Managers ha realizzato proventi da tasse e commissioni per 699 milioni di franchi (medesimo periodo dell'anno precedente: 664 milioni di franchi). Gli affari con clienti terzi (TPAM) vi hanno contribuito per 436 milioni di franchi (+2%). La quota di tutti i ricavi non ricorrenti rispetto ai ricavi complessivi TPAM è nettamente aumentata, raggiungendo il 31% (medesimo periodo dell'anno precedente: 14%). L'afflusso di nuovi capitali netti negli affari TPAM nei primi nove mesi ha toccato 3,4 miliardi di franchi (medesimo periodo dell'anno precedente: 8,4 miliardi di franchi); a fine settembre 2024 le attività in gestione negli affari TPAM sono aumentate a 119 miliardi di franchi (31 dicembre 2023: 112 miliardi di franchi).

Nei primi nove mesi del 2024 Swiss Life ha registrato proventi diretti da investimenti pari a 3,08 miliardi di franchi (medesimo periodo dell'anno precedente: 2,99 miliardi di franchi). Il rendimento d'investimento diretto non annualizzato si è attestato al 2,2% (medesimo periodo dell'anno precedente: 2,1%). Al 30 settembre 2024 Swiss Life prevede un quoziente SST pari al 205% circa. Pertanto, la quota di solvibilità si colloca al di sopra dell'ambizione strategica compresa fra il 140 e il 190%.

Swiss Life è sulla buona strada con il **programma aziendale «Swiss Life 2024»**: per il trasferimento cumulato di disponibilità liquide alla holding l'obiettivo è già stato superato, lo stesso dicasi per il riscatto di azioni. Per quanto riguarda il rendimento del patrimonio netto e la quota di distribuzione dei dividendi, Swiss Life continua a prevedere di superare gli obiettivi e di raggiungere, a livello di risultato da tasse e commissioni, il limite inferiore dell'ambiziosa fascia target di 850-900 milioni di franchi; al riguardo sarà decisiva l'ulteriore normalizzazione dei mercati immobiliari in Germania e in Francia. Alla **Giornata degli investitori del 3 dicembre 2024** Swiss Life presenterà il nuovo programma aziendale per il prossimo triennio e i relativi obiettivi strategici e finanziari.

Conferenza telefonica per analisti e investitori

Oggi alle ore 09.00 (CET) avrà luogo la conferenza telefonica in lingua inglese per analisti finanziari e investitori con Matthias Aellig, Group CEO, e Marco Gerussi, Group CFO. Dal sito web

l'evento può essere seguito anche tramite [audio webcast](#). Tutta la documentazione sul bilancio è reperibile online al sito www.swisslife.com.

Numero di accesso Europa: +41 (0) 58 310 50 00

Numero di accesso Regno Unito: +44 (0) 207 107 06 13

Numero di accesso Stati Uniti: +1 (1) 631 570 56 13

Cifre salienti al 30.09.2024

Base IFRS, non verificata	9M 2024	9M 2023	Variazione (in percentuale)	Variazione (in valuta locale)
Totale¹ (in milioni di CHF)				
- Premi lordi contabilizzati, commissioni su polizze e depositi ricevuti	15 878	15 467	+3%	+4%
- Proventi da tasse e commissioni	1 877	1 790	+5%	+6%
Per unità di affari				
Svizzera (in milioni di CHF)				
- Premi lordi contabilizzati, commissioni su polizze e depositi ricevuti	8 039	7 963	+1%	-
- Proventi da tasse e commissioni	252	239	+5%	-
Francia (in milioni di EUR)				
- Premi lordi contabilizzati, commissioni su polizze e depositi ricevuti	5 644	5 060	+12%	-
- Proventi da tasse e commissioni	416	359	+16%	-
Germania (in milioni di EUR)				
- Premi lordi contabilizzati, commissioni su polizze e depositi ricevuti	1 089	1 049	+4%	-
- Proventi da tasse e commissioni	602	548	+10%	-
International (in milioni di EUR)				
- Premi lordi contabilizzati, commissioni su polizze e depositi ricevuti	1 492	1 604	-7%	-
- Proventi da tasse e commissioni	283	293	-3%	-
Asset Managers (in milioni di CHF)				
- Proventi da tasse e commissioni; di cui TPAM	699 436	664 427	+5% +2%	- -
- Nuovi capitali netti TPAM	3 389	8 444	-60%	-
- Attività in gestione TPAM	118 601	111 791 ²	+6%	-

¹ Premi lordi contabilizzati, commissioni su polizze e depositi ricevuti: totale, incluse eliminazioni intersettoriali di -45 milioni di franchi nei primi nove mesi del 2024 e di -36 milioni di franchi nei primi nove mesi del 2023; proventi da tasse e commissioni: totale, incluso il settore Altri ed eliminazioni intersettoriali di -322 milioni di franchi nei primi nove mesi del 2024 e di -286 milioni di franchi nei primi nove mesi del 2023

² Al 31 dicembre 2023

Informazioni

Media Relations

Telefono +41 43 284 77 77
media.relations@swisslife.ch

Investor Relations

Telefono +41 43 284 52 76
investor.relations@swisslife.ch

www.swisslife.com

Seguitemi su X e LinkedIn

[@swisslife_group](https://www.x.com/swisslife_group) / [Swiss Life Group](https://www.linkedin.com/company/swiss-life-group)

Ulteriori informazioni

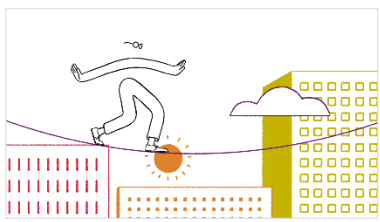
Trovate tutti i comunicati stampa all'indirizzo swisslife.ch/comunicatistampa

Swiss Life

Il gruppo Swiss Life è un primario offerente di soluzioni previdenziali e finanziarie globali a livello europeo. Nei mercati principali Svizzera, Francia e Germania, Swiss Life, tramite i propri agenti nonché vari partner di vendita (broker e banche), offre alla sua clientela privata e aziendale una consulenza completa e individuale e un'ampia gamma di prodotti propri e di partner.

I consulenti di Swiss Life Select, Tecis, Horbach, Proventus e Chase de Vere selezionano sul mercato i prodotti adeguati per i clienti, secondo l'approccio Best Select. Swiss Life Asset Managers offre a investitori istituzionali e privati accesso a soluzioni d'investimento e di gestione patrimoniale. Swiss Life assiste sia gruppi multinazionali, con soluzioni di previdenza a favore del personale, sia clienti privati benestanti, con prodotti di previdenza strutturati.

Swiss Life Holding SA, con sede a Zurigo, trae le sue origini dalla Società svizzera di Assicurazioni generali sulla vita dell'uomo fondata nel 1857. L'azione di Swiss Life Holding SA è quotata allo SIX Swiss Exchange (SLHN). Fanno parte del gruppo Swiss Life anche diverse controllate. Il gruppo dà lavoro a circa 10 000 collaboratori e dispone di una rete di vendita di circa 17 000 consulenti.



[Filmato su Swiss Life](#)

Cautionary statement regarding forward-looking information

This publication contains specific forward-looking statements, e.g. statements including terms like “believe”, “assume”, “expect” or similar expressions. Such forward-looking statements, by their nature, are subject to known and unknown risks, uncertainties and other important factors. These may result in a substantial divergence between the actual results, developments and expectations of Swiss Life and those explicitly or implicitly described in these forward-looking statements. Given these uncertainties, the reader is reminded that these statements are merely projections and should not be overvalued. Neither Swiss Life nor its Members of the Board of Directors, executive managers, managers, employees or external advisors nor any other person associated with Swiss Life or with any other relationship to the company makes any express or implied representation or warranty as to the correctness or completeness of the information contained in this publication. Swiss Life and the abovementioned persons shall not be liable under any circumstances for any direct or indirect loss resulting from the use of this information. Furthermore, Swiss Life undertakes no obligation to publicly update or change any of these forward-looking statements, or to adjust them to reflect new information, future events, developments or similar.