



The sky is the limit

PRESENTACIÓN DE RESULTADOS 1T24

Madrid, 23 de mayo 2024

Al asistir a esta presentación y/o aceptarla, se considerará que ha leído y aceptado el contenido de esta cláusula de exención de responsabilidad.

La información contenida en esta presentación ("Presentación") ha sido preparada por Greenergy Renovables S.A. (la "Sociedad") y no ha sido verificada de forma independiente ni será actualizada. No se hace ninguna declaración, garantía o compromiso, expreso o implícito, en cuanto a la imparcialidad, exactitud, integridad o corrección de la información u opiniones contenidas en este documento, y no se debe confiar en ellas, y nada de lo contenido en esta Presentación es, ni se debe confiar en ella, como una promesa o declaración. Ni la Sociedad ni ninguno de sus empleados, directivos, consejeros, representantes, agentes o afiliados tendrán responsabilidad alguna (por negligencia o de otro modo, ya sea directa o indirecta, contractual, extracontractual o de otro tipo) por cualquier pérdida derivada del uso de esta Presentación o de su contenido, o relacionada de otro modo con esta Presentación.

Esta presentación tiene únicamente fines informativos y está incompleta sin referencia a la información pública disponible de la empresa y, en su caso, al briefing oral proporcionado por la empresa, por lo que debe considerarse únicamente junto con dicha información. La información y las opiniones contenidas en esta presentación se facilitan a fecha de hoy y están sujetas a cambios sin previo aviso. No es la intención proporcionar, y usted no puede confiar en estos materiales como proporcionar, un análisis completo o exhaustivo de la empresa financiera o posición comercial o perspectivas.

Esta Presentación no constituye asesoramiento de inversión, jurídico, contable, normativo, fiscal o de otro tipo, y no tiene en cuenta sus objetivos de inversión ni su situación jurídica, contable, normativa, fiscal o financiera, ni sus necesidades particulares. Usted es el único responsable de formarse sus propias opiniones y conclusiones sobre dichas cuestiones y de realizar su propia evaluación independiente de la Sociedad. Usted es el único responsable de buscar asesoramiento profesional independiente en relación con la Sociedad. Ninguna persona aceptará responsabilidad alguna por la información o por cualquier acción emprendida por usted o cualquiera de sus directivos, empleados, agentes o asociados sobre la base de dicha información.

Esta presentación contiene información financiera relativa a los negocios y activos de la empresa. Dicha información financiera puede no haber sido auditada, revisada o verificada por ninguna empresa de contabilidad independiente. La inclusión de dicha información financiera en esta Presentación o en cualquier otra presentación relacionada no debe considerarse como una representación o garantía por parte de la Empresa, sus afiliados, asesores o representantes o cualquier otra persona en cuanto a la exactitud o integridad de la representación de dicha información financiera.

La información contenida en este documento no refleja la situación financiera ni los resultados de las operaciones de la Sociedad y no debe tomarse como base para tomar una decisión de

inversión. Determinada información financiera y estadística contenida en este documento ha sido objeto de ajustes de redondeo. En consecuencia, la suma de determinados datos puede no coincidir con el total expresado.

Algunas de las afirmaciones contenidas en esta Presentación pueden ser de carácter prospectivo. Por su naturaleza, las afirmaciones de carácter prospectivo entrañan una serie de riesgos, incertidumbres y presunciones que podrían hacer que los resultados o acontecimientos reales difieran sustancialmente de los expresados o implícitos en las afirmaciones de carácter prospectivo. Estos incluyen, entre otros factores, los cambios en las condiciones económicas, empresariales y de mercado, los cambios en las condiciones políticas y las perspectivas de crecimiento previstas por la dirección de la empresa. Estos y otros factores podrían afectar negativamente al resultado y a los efectos financieros de los planes y acontecimientos descritos en el presente documento. Cualquier declaración prospectiva contenida en esta Presentación y basada en tendencias o actividades pasadas no debe tomarse como una representación de que tales tendencias o actividades continuarán en el futuro. La Sociedad no asume obligación alguna de actualizar o revisar las declaraciones prospectivas, ya sea como resultado de nueva información, acontecimientos futuros u otros motivos.

Los datos y previsiones sobre el mercado y el sector que pueden incluirse en esta Presentación se han obtenido a partir de encuestas, estimaciones, expertos y estudios internos, en su caso, así como de estudios de mercado externos, información de dominio público y publicaciones del sector. La Sociedad, sus filiales, directores, consejeros, asesores y empleados no han verificado de forma independiente la exactitud de dichos datos y previsiones del mercado y del sector y no ofrecen ninguna declaración ni garantía al respecto. Dichos datos y previsiones se incluyen en el presente documento únicamente con fines informativos. En consecuencia, no debe depositarse una confianza indebida en ninguno de los datos industriales o de mercado contenidos en esta Presentación.

La distribución de esta Presentación en otras jurisdicciones puede estar restringida por la ley, por lo que las personas a las que llegue esta presentación deberán informarse sobre dichas restricciones y respetarlas.

NI ESTA PRESENTACIÓN NI NINGUNA DE LAS INFORMACIONES AQUÍ CONTENIDAS CONSTITUYEN UNA OFERTA DE COMPRA, VENTA O CANJE, NI UNA SOLICITUD DE OFERTA DE COMPRA, VENTA O CANJE DE VALORES, NI NINGÚN TIPO DE ASESORAMIENTO O RECOMENDACIÓN CON RESPECTO A DICHS VALORES.

Los valores de la empresa no pueden ofrecerse ni venderse en los Estados Unidos de América salvo en virtud de una declaración de registro efectiva conforme a la Securities Act de 1933 o de una exención válida de registro.



REVISIÓN OPERATIVA

14,8GW Plataforma Solar
11,0GWh Plataforma Almacenamiento
1,7GW & 1,0GWh Operación y Construcción

Oasis Atacama bien encaminada
 PPA para Fase 5 en **negociaciones avanzadas**
Cierre inminente del PF de las Fases 1-2

Venta de **174MW** activos en Perú concluida
150m\$ entrada de caja neta (1,3x EV/IC)
55% del objetivo de desinversiones cumplido



REVISIÓN FINANCIERA

Ingresos **110m€** (+15% anual)
 EBITDA **23m€** (+63% anual)
 Beneficio neto **6m€** (+27% anual)

Inversión total **74m€**
 Deflación en curso en paneles y baterías
 Financiación de **175m€** para Valkyria

Deuda neta¹ **635m€**
 Apalancamiento **5,7x** (2,3x corporativo)
 Recompra terminada (**4,3%** del cap. social)



SOSTENIBILIDAD

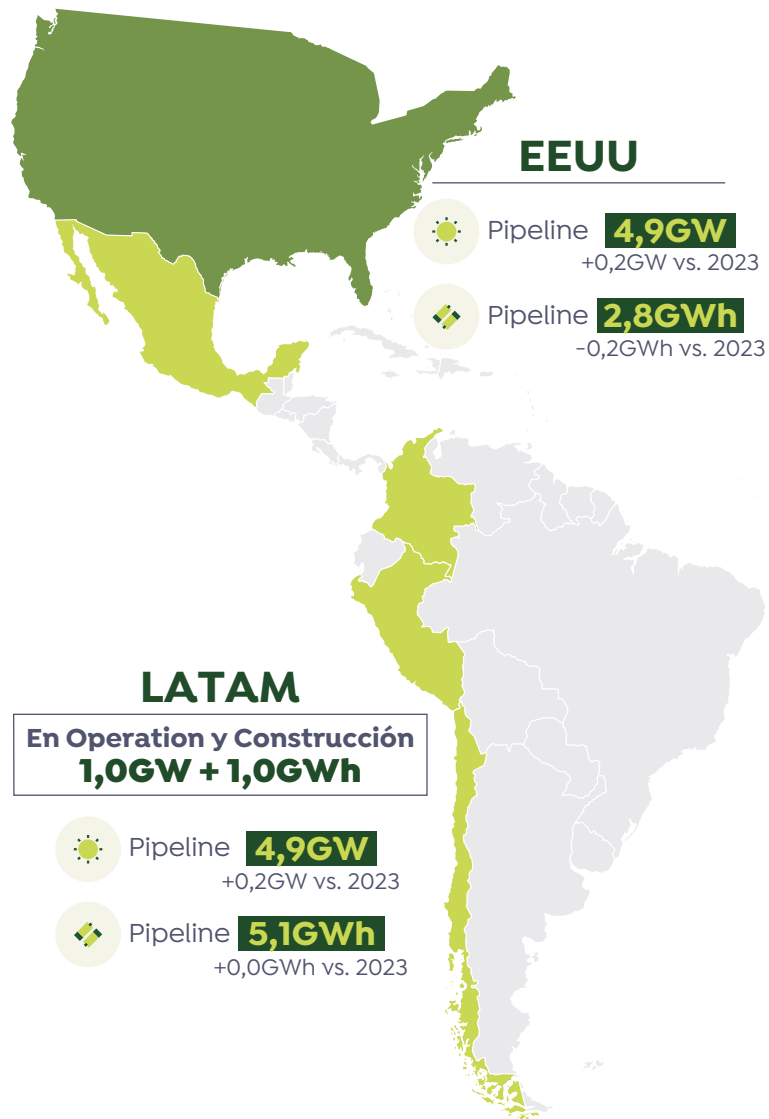
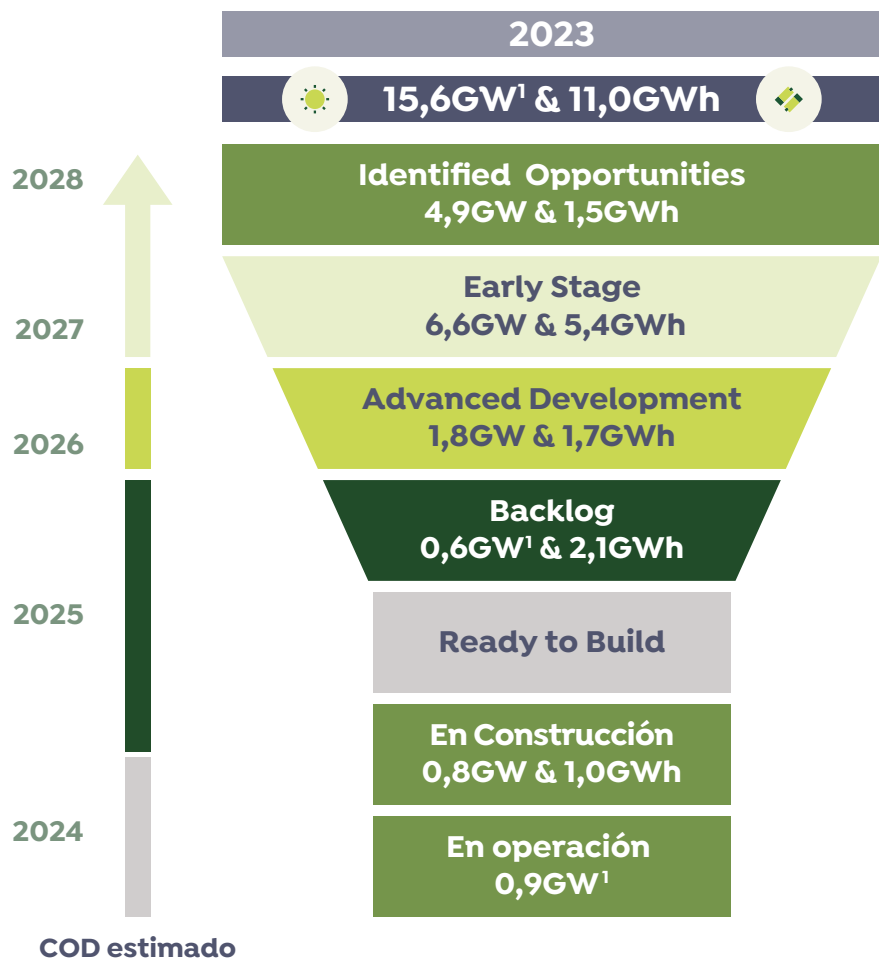
Presentada la **hoja de ruta ESG 2024**
Objetivo 1T24 cumplido

Informe TCFD² 2023
 publicado

Impacto ambiental positivo con la **reforestación de >255 ha de bosque nativo** en Gran Teno, Chile

¹ Deuda neta ex NIIF16. | ² Task-Force on Climate-related Financial Disclosure.

VISIÓN DE LA PLATAFORMA – SOLAR & ALMACENAMIENTO



¹ Plataforma Total incluye 24MW de energía eólica en operación.

ACTUALIZACIÓN PROYECTOS SOLAR & ALMACENAMIENTO



- ✓ Capacidad solar añadió 0,3GW a **4,9GW**
- ✓ Pipeline en almacenamiento asciende a **2,8GW**



- ✓ Plataforma solar europea sin cambios (**5,2GW**)
- ✓ Pipeline en almacenamiento sin cambios (**3,1GW**)



- ✓ Plataforma solar sumó 0,1GW a **5,5GW**
- ✓ Chile tiene el mayor pipeline de almacenamiento (**5,1GW**)



SOLAR PV

MW		En Const.	Backlog	Advanced Dev	Early Stage	Ident. Opp.	Total Pipeline
Probabilidad de ejecución	In Operation	100%	90%	70%	50%	20-40%	
EEUU				168	3.170	1.570	4.908
Total EEUU				168	3.170	1.570	4.908
España	200	472		259		750	1.481
Italia				282	284	536	1.102
Reino Unido				109	83		192
Polonia				71	946	350	1.367
Alemania						773	773
Rumanía					45	32	77
Total Europa	200	472		721	1.358	2.441	4.992
Chile	536	262	547	863	952	130	2.754
Colombia	77	89	77	51		97	314
México	35				461	673	1.134
Perú					675		675
Total Latam	648	351	624	914	2.088	900	4.877
Solar PV	848	823	624	1.803	6.616	4.911	14.777
Eólico	24						0
Total	872						14.777



ALMACENAMIENTO

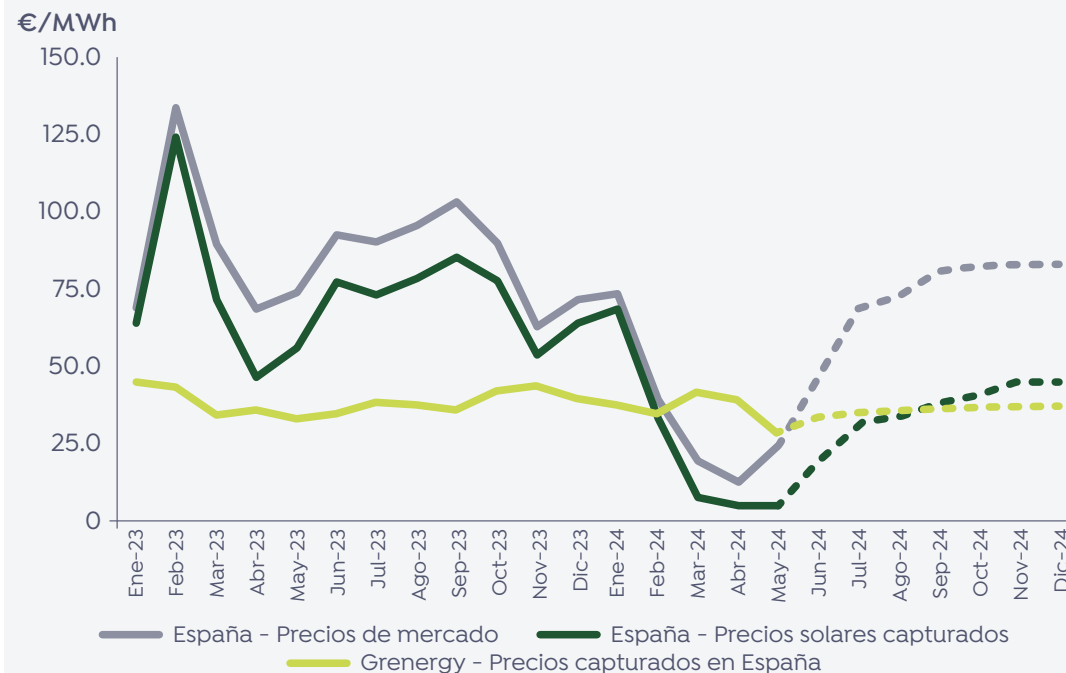
MWh		En Const.	Backlog	Advanced Dev	Early Stage	Ident. Opp.	Total Pipeline
Probabilidad de ejecución		100%	90%	70%	50%	20-40%	
EEUU					1.867	900	2.767
Total EEUU	0	0	0	0	1.867	900	2.767
España				175			175
Italia				321	494	561	1.376
Reino Unido				160	70		230
Polonia				84	1.193		1.277
Almania							
Rumanía					40	48	88
Total Europe	0	0	0	740	1.797	609	3.146
Chile	1.000	2.100	1.000	1.000			5.100
Colombia							
México							
Perú							
Total Latam	1.000	2.100	1.000	1.000	1.000	0	5.100
Almacenamiento	1.000	2.100	1.740	4.664	1.509		11.013

PRODUCCIÓN E INGRESOS ALTAMENTE CONTRATADOS



- ✓ La producción contratada fue el **74%** del total en el 1T24 y se espera que ronde el **75%** en 2024
- ✓ Los ingresos contratados representaron el **92%** del total en el 1T24 y se espera que representen el **85-90%** en 2024
- ✓ La exposición de Greenergy a los precios de mercado en España es **inferior al 5%** de los ingresos totales
- ✓ Los precios realizados de Greenergy a nivel mundial **augmentaron un 4%** en el 1T24 a pesar del difícil entorno del mercado

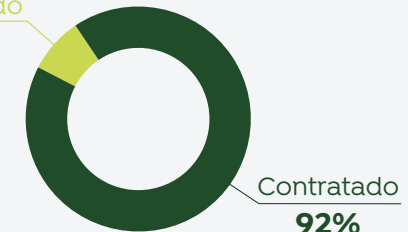
Precios de mercado en España, 2023-24



Ingresos

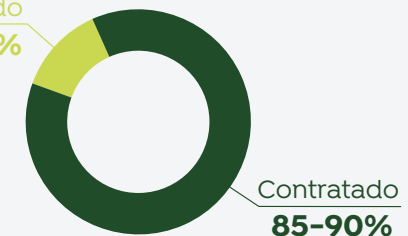
1T24

Mercado
8%



2024

Mercado
10-15%



MAYOR PROYECTO DE ALMACENAMIENTO EN LATAM CON 4,1GWh

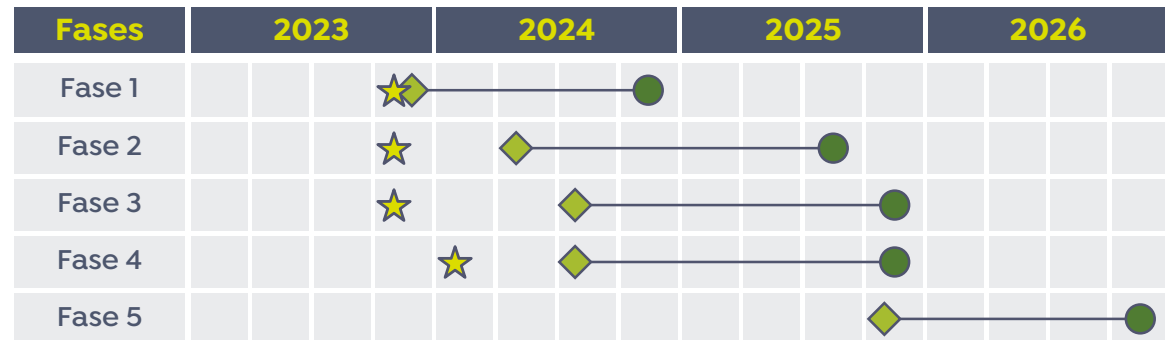
INVERSIÓN TOTAL
c1.400m\$

TIR DE PROYECTO
11-14%



OASIS ATACAMA
c1,0GW + 4,1GWh

- ✓ **1,1TWh/año** ya contratados para las Fases 1-4 (75% del proyecto sin riesgo)
- ✓ PPA para la fase 5 en **negociaciones avanzadas**
- ✓ Cierre inminente del acuerdo de **financiación** para las Fases 1-2
- ✓ **Negociaciones en curso** para el suministro de baterías para las Fases 3-4

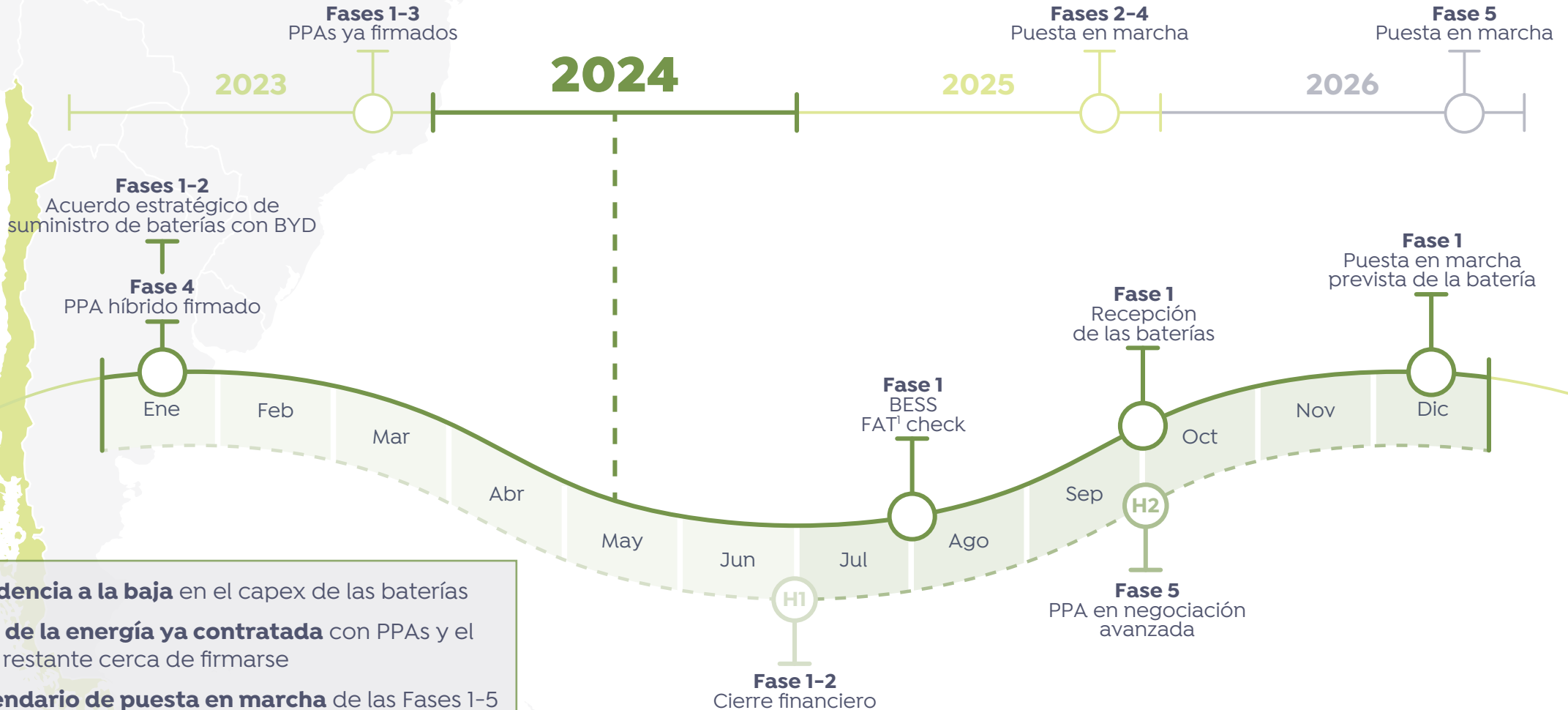


◆ RTB ● COD ★ PPA

	PV	Almacenamiento		PPA (horas nocturnas)			Financing
	MW	MW	MWh	Años	Ouput	Offtaker	
Fase 1	103	95	475	15	128GWh/y	EMOAC	Mandato
Fase 2	111	105	525	15	143GWh/y	EMOAC	Mandato
Fase 3	230	200	1.000	15	270GWh/y	EMOAC	Mandato
Fase 4	264	220	1.100	15	540GWh/y ¹	Eléctrica Global	Mandato
Fase 5	240	200	1.000	-	-	En negociación	-
OASIS ATACAMA	c950	820	4.100				

¹ PPA híbrido, significa que el volumen contratado representa el 75% de la energía producida tanto en horas solares como nocturnas.

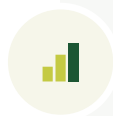
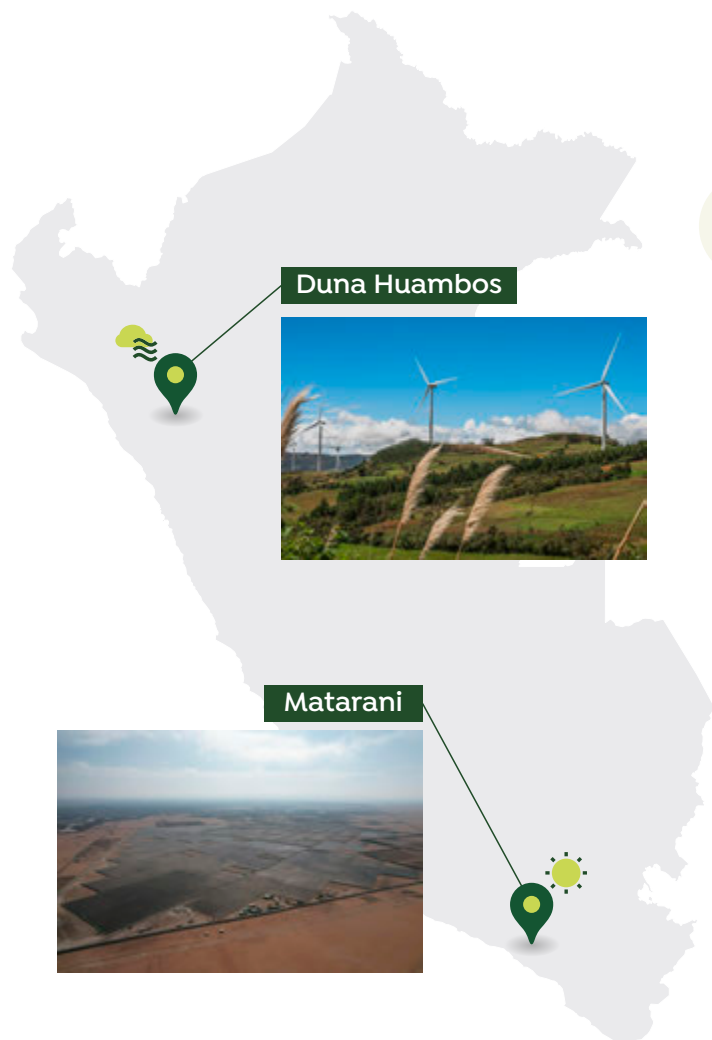
OASIS ATACAMA VA POR BUEN CAMINO



- ✓ **Tendencia a la baja** en el capex de las baterías
- ✓ **75% de la energía ya contratada** con PPAs y el 25% restante cerca de firmarse
- ✓ **Calendario de puesta en marcha** de las Fases 1-5 sin cambios

¹ Factory Acceptance Test.

643MW DE ACTIVOS VENDIDOS POR c340m€ EN 2023-24



- ✓ Rotación de **174MW** en Perú finalizada
- ✓ Venta del proyecto solar fotovoltaico Matarani (**97 MW**) a Yinson Renewables por **90m\$**, lo que implica **1,4 veces EV/IC**
- ✓ Venta de los proyectos eólicos Duna Huambos (**37MW**) y Nairas (**40MW**) a Engie Energía Perú por **60m\$**, implicando **1,0x EV/IC**
- ✓ **Rotación de activos de 643MW** ya ejecutada, que implica el **40%** del objetivo de **350-450MW** p.a. para 2023-26
- ✓ Entrada de caja neta de **c340m€¹** ya obtenidos, que implica el **55%** del objetivo de **600m€** para 2023-26

	PERÚ		
	SOLAR PV	EÓLICA	TOTAL
	YINSON	ELÉCTRICA GLOBAL	PERÚ
MW	97	77	174
Fecha de cierre	1T24	1T24	-
VE (m\$)	90 ²	60	150
VE/MW (m\$)	0,84 ³	1,62 ⁵	-
EBITDA (m\$)	21 ⁴	2 ⁶	23 ⁷
VE/IC (x)	1,4	1,0	1,3

¹ Ingresos de capital provenientes de las rotaciones de 2 PMGD (Chile), Belinchón, Tabernas & José Cabrera (España) y Duna Huambos y Matarani (Perú). | ² Incluye una entrada de efectivo de 8m\$ relacionada con WK. | ³ 0.85m\$ /MW incluida la ganancia. | ⁴ 22m\$ incluyendo la ganancia. | ⁵ El múltiplo se refiere a los activos en operación. | ⁶ 5m\$ incluyendo la ganancia. | ⁷ 27m\$ incluyendo la ganancia.

PRINCIPALES DATOS OPERATIVOS Y FINANCIEROS



- ✓ **-4%** en la producción total debido a la venta de DH (+5% orgánico)
- ✓ **77%** de la producción total con contratos a largo plazo (+14%)
- ✓ **+4%** en precios capturados, en un entorno de mercado difícil



- ✓ Resultados impulsados por rotación de activos en Perú
- ✓ EBITDA de Energía **-8% orgánico** (vs. -13% reportado)
- ✓ Deuda neta **635m€**, que implica 5,7x EBITDA (2,3x Convenio Bono¹)

Principales Datos Operativos

	1Q24	1Q23	Var.
Tipo de cambio (\$/€)	1,09	1,07	1%
Capacidad total (MW)	872	762	14%
Incremento neto	110	196	(44%)
Incremento bruto	318	218	46%
Producción Solar	233.912	220.047	6%
Producción Eólica	30.032	54.727	(45%)
Producción total (GWh)	263.944	274.774	(4%)
PPAs	194.524	170.991	14%
Mercado	69.420	103.783	(33%)
Factor de carga (%)	16,1%	23,7%	(32%)
Precio capturado (€/MWh)	44,0	42,2	4%
PPAs	54,9	46,2	19%
Mercado	13,4	35,6	(62%)

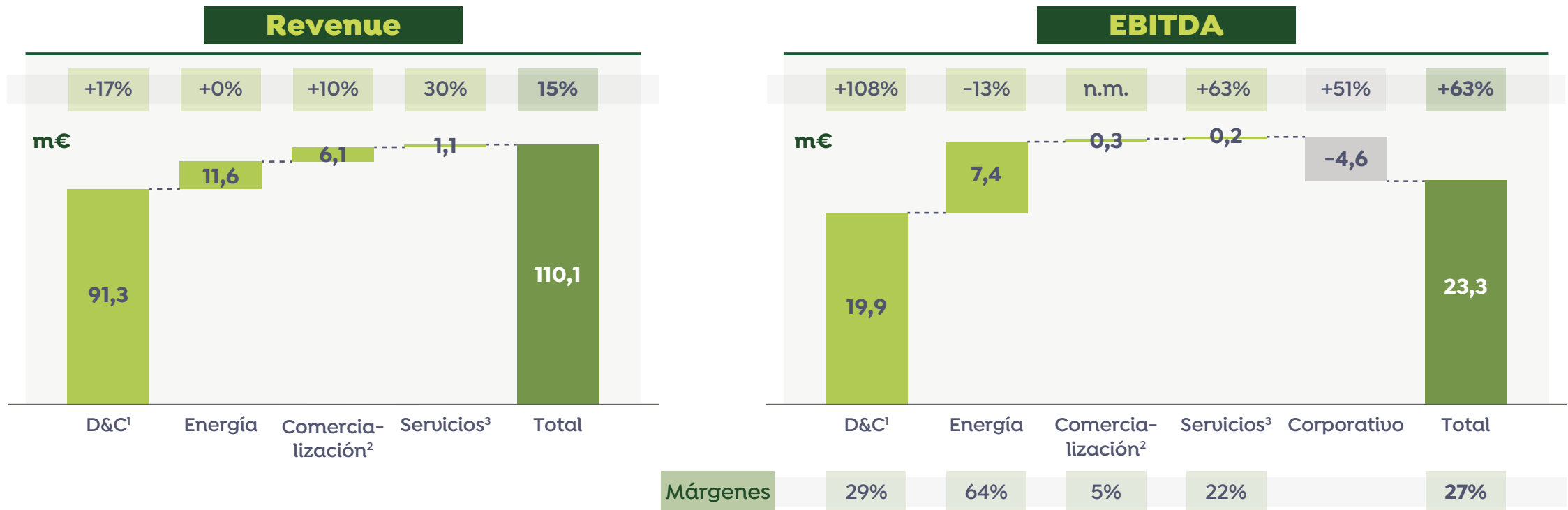
Principales Datos Financieros

(m€)	1Q24	1Q23	Var.
Ingresos	110,1	96,0	15%
Ingresos de Energía	11,6	11,6	0%
EBITDA	23,3	14,3	63%
EBITDA de Energía	7,4	8,5	(13%)
EBIT	18,9	10,6	79%
Beneficio Neto	6,2	4,9	27%
Inversión	73,8	77,6	(5%)
	1Q24	FY23	Var.
Inmovilizado material	719,9	730,0	(1%)
Patrimonio neto	331,0	343,7	(4%)
Deuda Neta	635,4	578,9	10%
Corporativa	262,1	236,0	11%
Deuda neta/EBITDA	5,7x	5,6	-
Convenio Bono ¹	2,3x	2,8	-

¹ Calculado como Deuda Neta con recurso dividido por EBITDA Relevante UDM (94m€).

DESGLOSE DE INGRESOS & EBITDA

- ✓ La división D&C incluye **69m€** por la rotación de activos en Perú
- ✓ División de energía penalizada por la desinversión, pero resistente debido a la alta exposición a contratos (>**90%** de los ingresos)
- ✓ Los precios capturados más altos (**+4%**) compensaron completamente la menor producción (**-4%**, **+5%** a perímetro constante)
- ✓ El EBITDA de comercialización logró **0,3m€ en 1T24** (vs. -0,8m€ en 1T23)



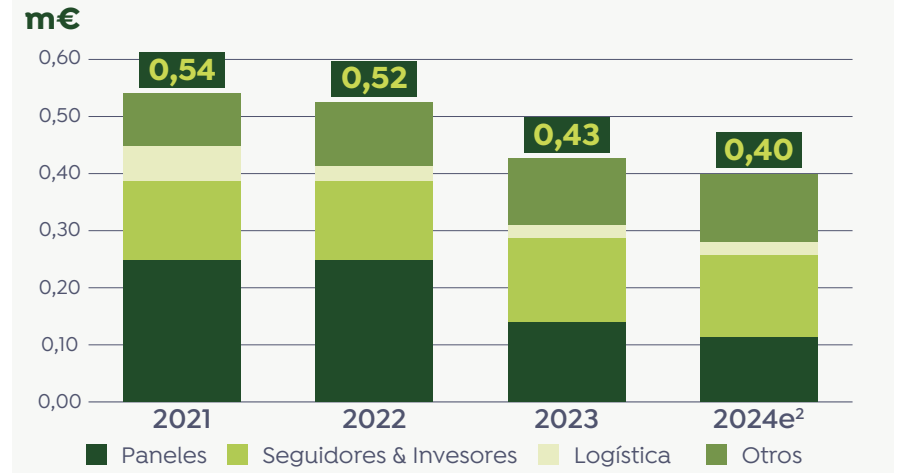
INVERSIÓN

- ✓ El inmovilizado material alcanza los **720m€** en 1T24
- ✓ Inversión total de **74m€** en 2023
- ✓ Las inversiones se concentran en España, Chile y Colombia

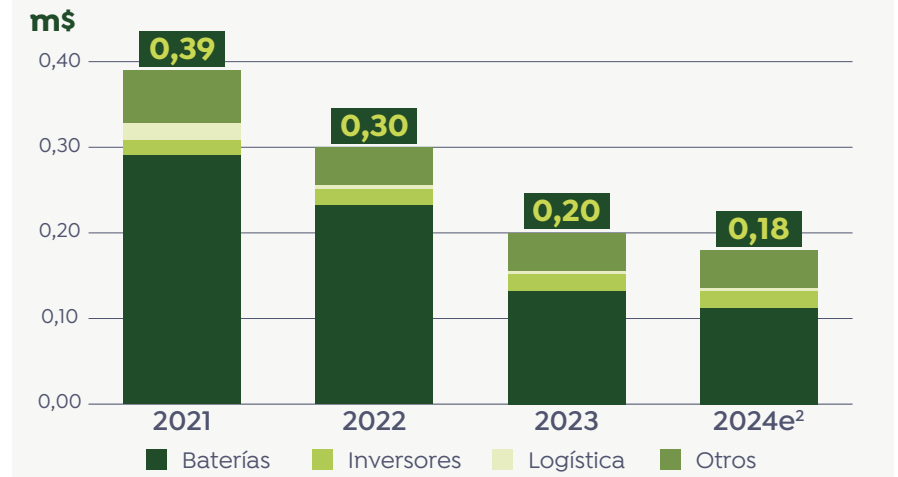
INVERSIÓN TOTAL 1T24



DESGLOSE INVERSIÓN SOLAR POR MW¹



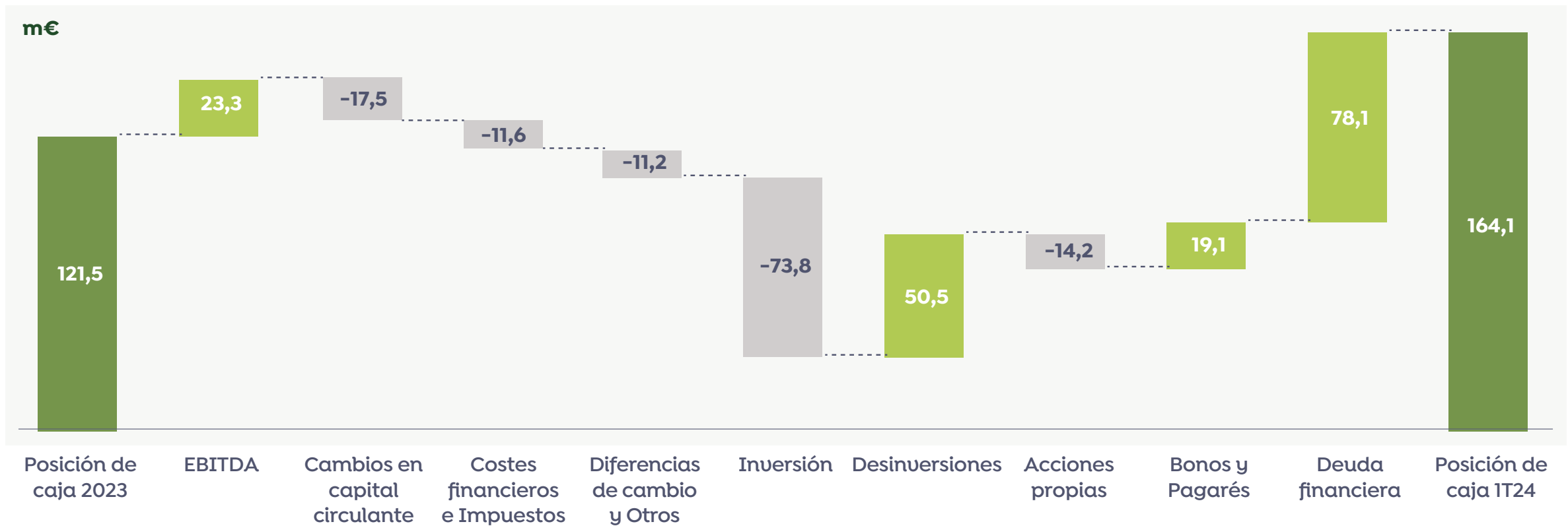
DESGLOSE INVERSIÓN BESS POR MWh



¹ Excluye la línea de interconexión. | ² Estimaciones proporcionadas en el CMD celebrado en noviembre de 2023.

FLUJO DE CAJA

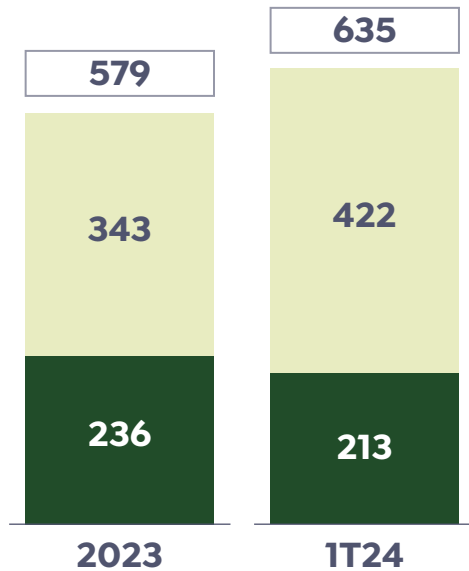
- ✓ Los ingresos obtenidos por rotación de activos en Perú ascienden a **116m€**
- ✓ El programa de recompra de acciones ascendió a **36m€**, de los cuales **14m€** en 1T24
- ✓ Línea de financiación sin recurso de **175m€** para la construcción de proyectos solares fotovoltaicos de **297MW** en España



APALANCAMIENTO Y LIQUIDEZ

Deuda neta & Apalancamiento (ex NIIF16)

□ Total
 ■ Sin recurso
 ■ Corporativa
 m€



Total apalancamiento¹

5,6x

5,7x

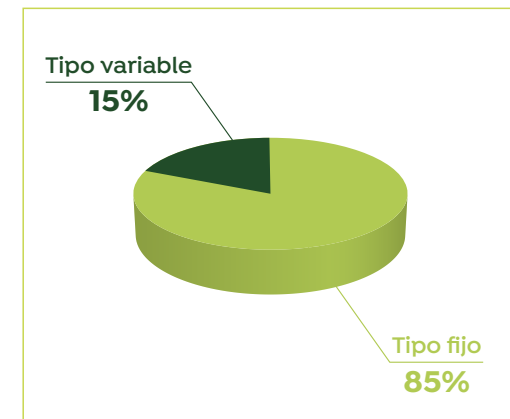
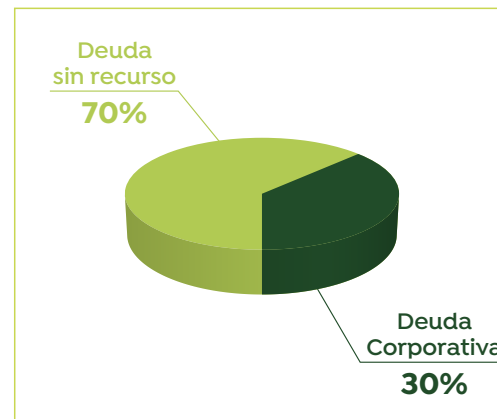
Apalancamiento convenio bono²

2,8x

2,3x

- ✓ **Reducción del apalancamiento corporativo** impulsada por el acuerdo de rotación de activos en Perú
- ✓ **Firmada la financiación de 175m€ sin recurso** para los activos en construcción de Valkryria
- ✓ **Financiación mandatada** para Oasis de Atacama, cierre esperado en 1S24

Estructura de la Deuda



¹ Calculado como Deuda neta, incluida toda la deuda de FP, dividida por el EBITDA LTM (€111m). | ² Calculada como Deuda neta con recurso dividida por Ebitda Relevante LTM (€94m de Dividendos obtenidos de las SPVs + EBITDA de las actividades de O&M y Asset Mgmt + EBITDA de la venta de Proyectos y de la actividad de D&C + EBITDA generado por las SPVs con Recurso Deuda PF).

HOJA DE RUTA ESG 2024-2026

Plan de Acción – Fase I

CONSECUCCIÓN DEL 100% DE LOS OBJETIVOS DEL T1 DEL PLAN 2024

		T1	T2	T3	T4	
	CAMBIO CLIMÁTICO	INFORME DE RIESGOS Y OPORTUNIDADES DE CAMBIO CLIMÁTICO DE ACUERDO CON LAS RECOMENDACIONES DE TCFD				<input checked="" type="checkbox"/>
	MEDIO AMBIENTE	ESTRATEGIA DE HUELLA POSITIVA EN BIODIVERSIDAD DE ACUERDO CON LAS RECOMENDACIONES DE TNFD				
	PERSONAS	DISEÑO DEL PLAN PARA LA INCLUSIÓN DE OBJETIVOS ESG EN LA RETRIBUCIÓN VARIABLE DE TODOS LOS EMPLEADOS. IMPLEMENTACIÓN A PARTIR DE 2025				
		POLÍTICA DE IGUALDAD, DIVERSIDAD E INCLUSIÓN				
	CADENA DE VALOR	ALINEACIÓN DE LOS CRITERIOS DE HOMOLOGACIÓN DE PROVEEDORES CON LOS OBJETIVOS ESG A LARGO PLAZO				
	FINANZAS SOSTENIBLES E INNOVACIÓN	ACTUALIZACIÓN DEL MARCO DE FINANCIACIÓN VERDE				
	GOBIERNO CORPORATIVO	ANÁLISIS GAP PARA ALINEAR EL REPORTE DE LA INFORMACIÓN NO FINANCIERA A LOS REQUERIMIENTOS DE LA DIRECTIVA CSRD				
		ACTUALIZACIÓN DEL ANÁLISIS DE DOBLE MATERIALIDAD DE ACUERDO CON LA DIRECTIVA CSRD				
		MEMORIA DE SOSTENIBILIDAD 2023 - VERIFICACIÓN EXTERNA (INCLUYE ELEGIBILIDAD Y ALINEAMIENTO TAXONOMÍA)				<input checked="" type="checkbox"/>
		ACTUALIZACIÓN DEL MAPA DE RIESGOS ESG				
		ACTUALIZACIÓN DEL PROPÓSITO CORPORATIVO				

INFORME TCFD 2023

Aprobación del Informe TCFD 2023: riesgos y oportunidades climáticas según las recomendaciones del TCFD.



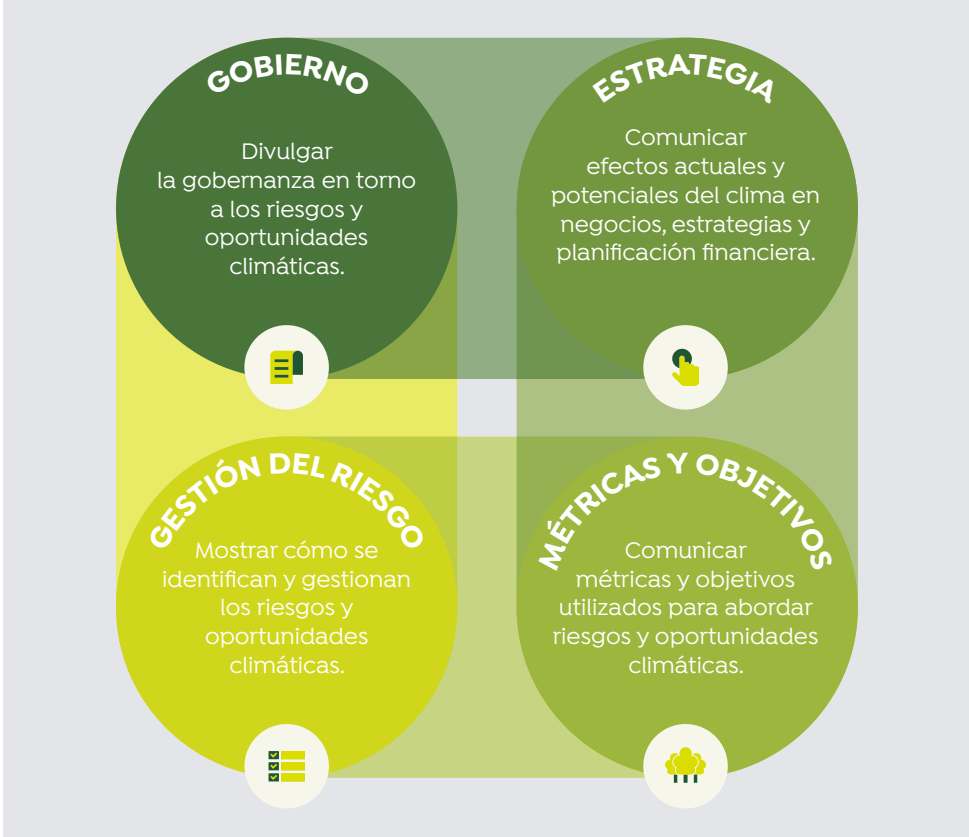
MEMORIA DE SOSTENIBILIDAD 2023

Publicación de la memoria de sostenibilidad 2023 verificada por un tercero acreditado según la norma ISAE 3000 sin disconformidades.

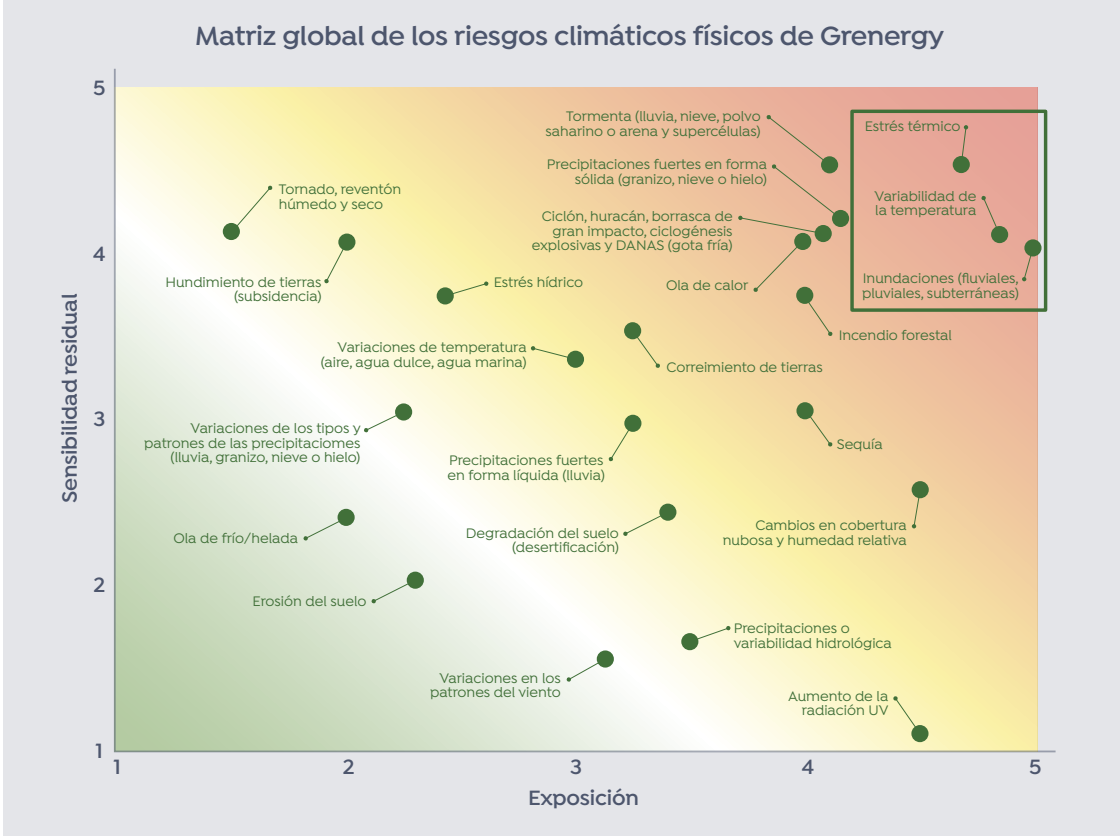


INFORME TCFD | RIESGOS Y OPORTUNIDADES CLIMÁTICAS

Riesgos y oportunidades relacionados con el clima
Grenergy sigue las recomendaciones del TCFD, para divulgar los asuntos de clima.



Grenergy ha optado por el escenario climático SSP5-RCP8.5 del IPCC, el más conservador, para el análisis de riesgos climáticos físicos



Grenergy también gestiona los riesgos de transición que tienen un impacto significativo y una alta probabilidad de ocurrencia, como los riesgos tecnológicos, de mercado, de resiliencia y de producto.

IMPACTO MEDIOAMBIENTAL POSITIVO

REFORESTACIÓN GRAN TENO



Reforestación de 255, 57 ha de bosque nativo (Quillay, Boldo, Peumo, Espino y Maitén) en la planta fotovoltaica de Gran Teno, Chile.

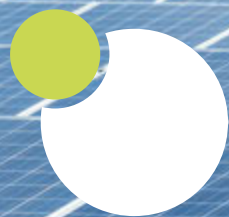


Método innovador de plantación en claros y bancales que proporcionan mayor sobrevivencia y adaptación de las plantas.



No uso de agua de riego, **sólo agua de lluvia.**





Greenergy
renovables

APÉNDICES

ACTUALIZACIÓN DE LA PLATAFORMA

Proyectos en Operación, en Construcción & Backlog

1,7GW Solar & 1,0GWh Baterías en operación y construcción

País	Proyecto	Tipo	Solar PV MW	Baterías ¹ MWh	B20	Recurso (Horas)	COD ²	Comprador
España	Los Escuderos	Solar PV	200	0	Si	2.035	4T21	PPA Perfil FV 85%
Chile	PMGDs (15 proyectos)	Solar PV	144	0	Si	2.109	4T21-3T22	Precio estabilizado 12 años
Chile	Quillagua 1	Solar PV	103	0	Si	2.950	4T20	Cesta de PPAs + Mercado
Chile	Gran Tenos	Solar PV	241	0	Si	2.000	4T23	PPA PaP 66% 12 años
Chile	Tamango	Solar PV	48	0	Si	2.000	1T24	PPA PaP 90% 15 años
Colombia	Distribución (6 proyectos)	Solar PV	77	0	Si	1.990	4T21-4T22	PPA PaP 100% 15 años
México	San Miguel de Allende	Solar PV	35	0	No	2.300	1T21	Subasta 20 años 100%
Argentina	Kosten	Wind	24	0	Si	5.033	1T21	Subasta 20 años 100%
Total en Operación			872MW (vs. 908MW en el informe anterior)					
España	Ayora	Solar PV	172	0	No	2.000	4T24	PPA PaP 75% 15 años
España	José Cabrera	Solar PV	50	0	No	1.900	4T24	PPA PaP 75% 15 años
España	Tabernas	Solar PV	250	0	No	1.850	1T25	PPA PaP 75% 15 años
Chile	PMGDs (10 proyectos)	Solar PV	101	0	No	2.000-2.700	2T24-4T24	Precio estabilizado 14 años
Chile	PMGDs (5 proyectos)	Solar PV	5	0	Si	2.000-2.700	2T24-4T24	Precio estabilizado 14 años
Chile	Oasis Atacama - Phase 1	BESS	0	475	Si		4T24	PPA 15 años
Chile	Oasis Atacama - Phase 2	Solar PV + BESS	111	525	Si	2.950	3T25	PPA 15 años
Colombia	Distribución (7)	Solar	89	0	Si	1.990	3T24-2T25	Mercado
Total en Construcción			823MW & 1.000MWh (vs. 823MW & 1.000MWh en el informe anterior)					
Chile	PMGDs (4 proyectos)	Solar PV	43	0	Si	2.300	4T24-2T25	Precio estabilizado 14 años
Chile	Oasis Atacama - Phase 3	Solar PV + BESS	240	1.000	Si	2.800	4T25	PPA 15 años
Chile	Oasis Atacama - Phase 4	Solar PV + BESS	264	1.100	Si	2.950	4T25	PPA híbrido 15 años
Colombia	Distribución (6)	Solar PV	77	0	Si	1.900	4T25	Mercado
Total Backlog			624MW & 2.100MWh (vs. 659MW & 2.100MWh en el informe anterior)					

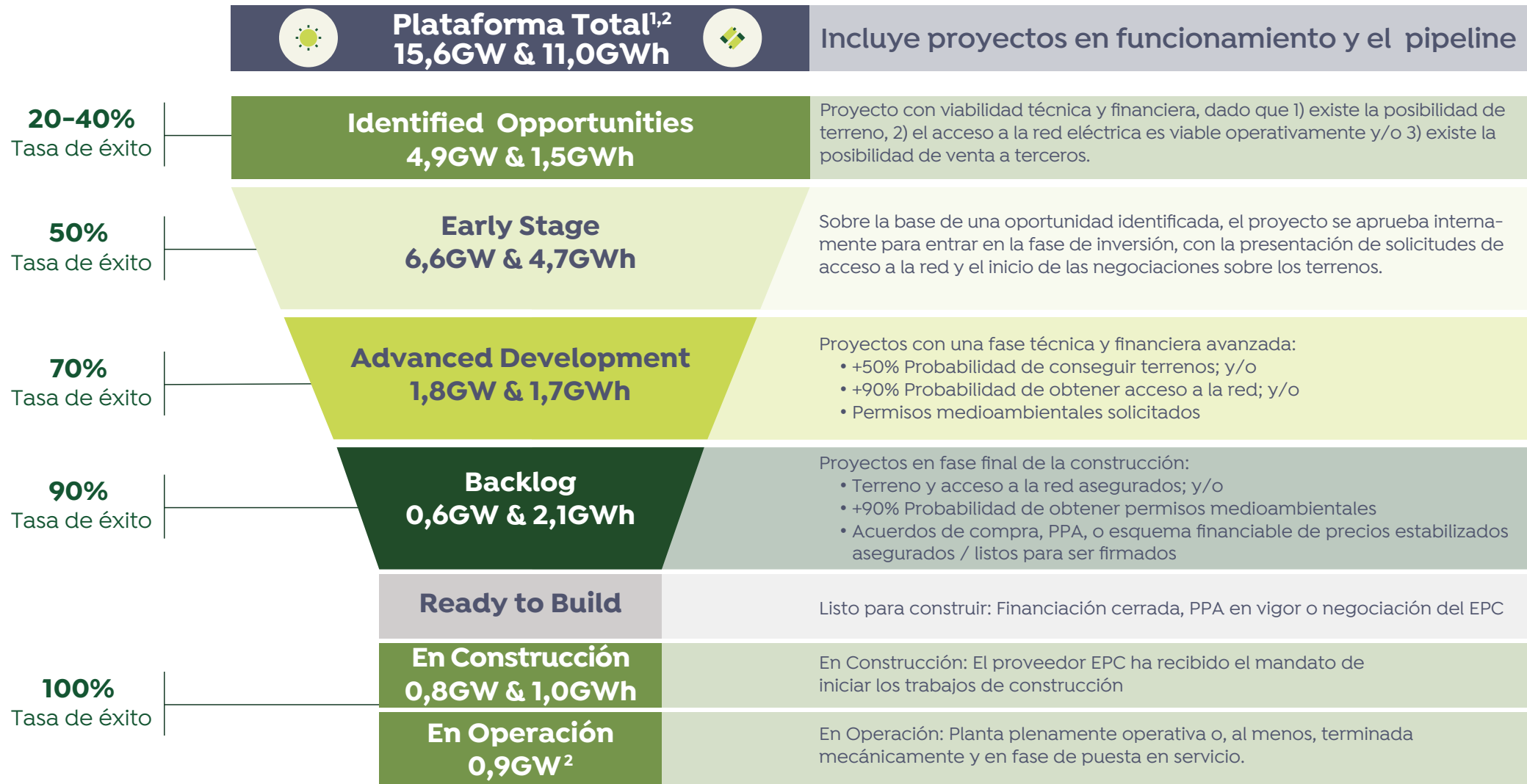
ACTUALIZACIÓN DE LA PLATAFORMA

Proyectos en Advanced Development

País	Proyecto	Tipo	Solar MW	Baterías ¹ MWh	Recurso (Horas)	COD ²	Comprador	Negociación ³
Italia	Le Isole Projects	Solar	282	321	1.864	4T25-4T26	PPA 60-70%	Inicial
Polonia	Nowy Tomysl	Solar	71	84	1.100	4T26	PPA 60-70%	Inicial
España	Clara Campoamor	Solar	259	0	2.000	2T25	PPA PaP 75% 15 Yrs	Contratada
España	Los Escuderos	Baterías		175	2.000	2T26		
UK	Solstice Projects	Solar	109	160	1.100	1T26	PPA 60-70%	Inicial
Chile	PMGDs (9 projects)	Solar	87	0	2.300	3T25	Precio estabilizado 14 años	Contratada
Chile	Oasis Atacama – Phase 5	Solar+Baterías	240	1.000	2.300	4T26	PPA 100%	Inicial
Chile	Monte Águila	Solar	290	0	2.000	4T26	PPA 60-70%	Avanzada
Chile	Planchón	Solar	90	0	2.000	4T26	PPA 60-70%	Avanzada
Chile	Triqueta	Solar	156	0	2.000	4T26	PPA 60-70%	Avanzada
Colombia	Sol Santander	Solar	51	0	1.990	4T25	PPA 60-70%	Inicial
USA	Coosa Pines	Solar	108	0	1.735	4T25	PPA 60-70%	Avanzada
USA	Creed	Solar	60	0	1.740	4T25	PPA 60-70%	Avanzada
Total Advanced Development			1.803 MW & 1.740 MWh (vs. 1.797MW & 1.429MWh en el informe anterior)					

PLATAFORMA CON GRAN POTENCIAL DE CRECIMIENTO

Cartera de Proyectos



¹ Esta clasificación de las fases del pipeline ha sido realizada por la propia empresa sobre la base de su experiencia previa en proyectos realizados, utilizando sus propios criterios y procedimientos.

² Plataforma Total incluye 24MW de energía eólica en operación.

INGRESOS Y EBITDA 1T24

Desglose por división

Ingresos

(m€)	1T24	1T23	Var.
Desarrollo y Construcción	91,3	78,1	17%
Ingresos por ventas a clientes	68,8	12,9	n.m.
Ingresos por capitalizar obras	22,5	65,1	(65%)
Energía	11,6	11,6	0%
Comercialización	6,1	5,5	10%
Servicios	1,1	0,9	30%
Total	110,1	96,0	15%

EBITDA

(m€)	1Q24	1T23	Var.
Desarrollo & Construcción	19,9	9,6	108%
Energía	7,4	8,5	(13%)
Comercialización	0,3	(0,8)	n.m.
Servicios	0,2	0,2	63%
Corporativo	(4,6)	(3,1)	51%
Total	23,3	14,3	63%

RESULTADOS 1T24

Pérdidas y Ganancias

Pérdidas y Ganancias			
(m€)	1T24	1T23	Var.
Ingresos	110,1	96,0	15%
Ingresos procedentes de clientes	87,5	30,9	184%
Ingresos por trabajos capitalizados	22,5	65,1	(65%)
Aprovisionamientos	(71,4)	(70,1)	2%
Costes de terceros	(53,5)	(8,1)	564%
Costes activados	(18,0)	(62,0)	(71%)
Margen bruto	38,6	25,9	49%
Gastos de personal	(7,9)	(5,6)	40%
Otros ingresos	0,1	0,1	(22%)
Otros gastos generales	(7,5)	(6,1)	24%
Otros resultados	0,0	(0,0)	n.m.
EBITDA	23,3	14,3	63%
Depreciación y amortización	(4,4)	(3,8)	16%
EBIT	18,9	10,6	79%
Ingresos financieros	0,2	-	-
Gastos financieros	(8,4)	(4,9)	72%
Otros resultados financieros	0,0	(0,7)	n.m.
Resultado financiero	(8,2)	(5,6)	47%
Resultados antes de impuestos	10,8	5,0	115%
Impuestos sobre beneficios	(4,6)	(0,1)	n.m.
Resultado Neto	6,2	4,9	27%

Balance de Situación				Balance de Situación			
(m€)	1T24	2023	Var.	(m€)	1T24	2023	Var.
Activo No Corriente	860,7	877,9	(17,2)	Patrimonio Neto	331,0	343,7	(12,8)
Inmovilizado intangible	5,8	5,8	(0,0)	Pasivo No Corriente	665,1	584,6	80,5
Inmovilizado material	719,9	730,0	(10,1)	Pasivos por impuesto diferido	35,6	33,7	1,8
Activos por derecho de uso	29,6	33,8	(4,2)	Provisiones a largo plazo	11,1	14,3	(3,2)
Activos por impuesto diferido	47,2	44,1	3,1	Deuda Financiera	618,4	536,6	81,9
Otros activos fijos	58,2	64,2	(6,0)	Bonos y Pagarés	51,9	51,9	0,0
				Entidades financieras	518,5	433,8	84,7
				Derivados	-	-	-
				Arrendamientos financieros	48,0	50,8	(2,8)
Activo Corriente	471,6	388,4	83,1	Pasivo Corriente	336,2	338,0	(1,8)
Existencias	183,4	142,8	40,5	Provisiones a corto plazo	1,4	0,6	0,8
Deudores y otras cuentas a cobrar	110,3	112,1	(1,8)	Proveedores, acreedores y otras deudas	101,4	116,9	(15,5)
Inversiones financieras a corto plazo	9,0	9,9	(0,9)	Deuda Financiera	233,4	220,5	12,9
Otros activos	4,7	2,1	2,6	Bonos	87,5	68,4	19,1
Tesorería	164,2	121,5	42,7	Entidades financieras	138,7	144,2	(5,5)
				Derivados	3,4	3,9	(0,5)
				Arrendamientos financieros	2,4	3,0	(0,6)
				Otros	1,3	0,9	0,4
TOTAL ASSETS	1.332,3	1.266,3	66,0	TOTAL PASIVO	1.332,3	1.266,3	66,0

Flujo de caja			
(m€)	1T24	1T23	Var.
EBITDA	23,3	14,3	63%
+ Variación en capital circulante	(17,5)	(51,1)	(66%)
+ Impuestos y Gastos financieros	(11,6)	(10,2)	14%
Flujo de operaciones	(5,8)	(46,9)	(88%)
+ Inversiones financieras	0,1	-	-
+ Inversión en activo fijo	(73,8)	(77,6)	(5%)
+ Participación de EE.UU.	-	-	-
+ Desinversión	50,5	-	-
Flujo de caja libre	(29,0)	(124,5)	(77%)
+ Aumento de Capital	-	-	-
+ Bonos y Pagarés	19,1	13,9	38%
+ Deuda financiera	78,1	110,9	(30%)
+ Otras deudas	-	-	-
+ Recompra de acciones	(14,2)	(4,5)	215%
+ Diferencias de conversión	(11,2)	(2,2)	n.m.
+ Otros	-	-	-
Variación de Caja	42,7	(6,5)	n.m.

Apalancamiento total¹ 5.7x

Apalancamiento corporativo total² 2,3x

Deuda Neta			
(m€)	1T24	2023	Var.
Deuda financiera a largo plazo	134,3	154,5	(20,2)
Deuda financiera a corto plazo	208,8	160,6	43,2
Deudas por alquileres a largo plazo (NIIF16)	46,9	50,1	(3,2)
Deudas por alquileres a corto plazo (NIIF16)	1,9	2,7	(0,8)
Otros pasivos financieros a largo plazo	1,3	0,9	0,4
Otros pasivos financieros a corto plazo	-	-	-
Caja y equivalentes	(126,1)	(77,0)	(49,1)
Deuda neta corporativa con recurso	262,1	291,8	(29,7)
Deuda de Proyecto con recurso	-	-	-
Caja de Proyecto con recurso	-	(3,1)	3,1
Deuda neta de Proyecto con recurso	-	(3,1)	3,1
Deuda de Proyecto sin recurso	460,2	384,4	75,8
Caja de Proyecto sin recurso	(38,1)	(41,4)	3,3
Deuda neta de Proyecto sin recurso	422,1	343,0	79,1
Total deuda neta	684,2	631,7	52,5
Total deuda neta ex NIIF16	635,4	578,9	56,5

¹ Calculado como Deuda neta, incluida toda la deuda de FP, dividida por el EBITDA LTM (€111m). | ² Calculada como Deuda neta con recurso dividida por Ebitda Relevante LTM (€95m de Dividendos obtenidos de las SPVs + EBITDA de las actividades de O&M y Asset Mgmt + EBITDA de la venta de Proyectos y de la actividad de D&C + EBITDA generado por las SPVs con Recurso Deuda PF).

RESULTADOS 2023

Reconciliación Deuda Neta/EBITDA

Reconciliación Deuda Neta/EBITDA						
	1T24			2023		
(m€)	Total	Corporativa	Sin Recurso	Total	Corporativa	Sin Recurso
Deuda Neta	684,2	262,1	422,1	631,7	288,7	343,0
Impacto NIIF16	48,8	48,8	-	52,7	52,7	-
Deuda Neta ex NIIF16	635,4	213,3	422,1	578,9	236,0	343,0
EBITDA últimos 12M	113,5	80,9	32,6	104,5	71,7	32,8
Impacto NIIF16	2,1	2,1	-	1,9	1,9	-
EBITDA ex NIIF16 últimos 12M	111,4	78,8	32,6	102,6	69,8	32,8
Gasto Corporativo	-	(15,6)	-	-	(14,1)	-
EBITDA 12M ex NIIF16 (Convenio Bono)	-	94,4	-	-	83,9	-
Deuda Neta/EBITDA	6,0x	3,2	12,9x	6,0x	4,0	10,5x
Deuda Neta/EBITDA ex NIIF16	5,7x	2,7x	12,9x	5,6x	3,4x	10,5x
Deuda Neta/EBITDA (Convenio Bono)	-	2,3x	-	-	2,8x	-



SOLAR PV + STORAGE

EUROPE - USA - LATAM